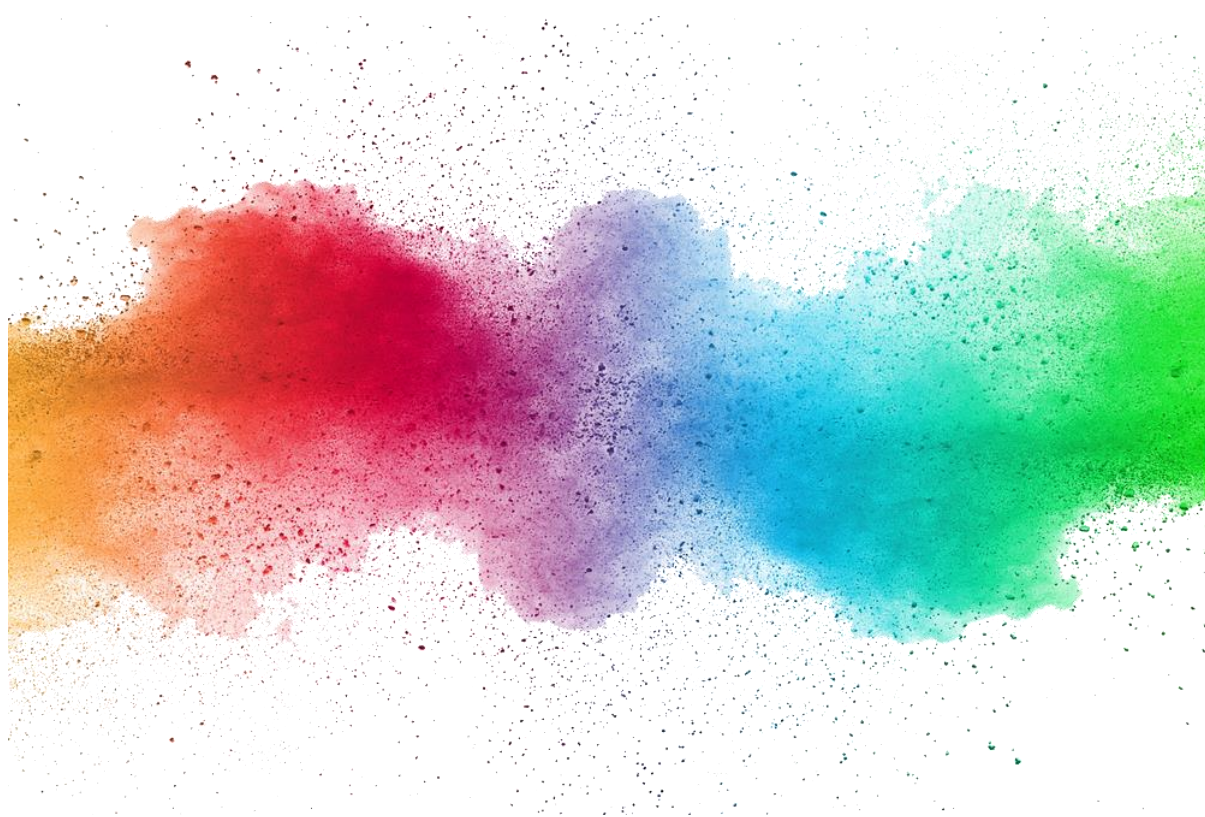


MODELO

CANVAS

• SENECLA SNAILS •



9.COSTES 

-Las inversiones iniciales:

Nuestra empresa cuenta con dos unidades de sistema de riego, cada una de ellas tiene un coste de **16 euros** en total por las dos unidades tenemos un coste de 32 euros.

El mobiliario de la empresa (estanterías, mesas y sillas) suponen un total de 600 euros.

Un equipo informático de **700 euros**.

En cuanto a los cercados para evitar su fuga contamos con dos cercados a base de mallas eléctricas la cual cada una tiene un coste de 165 euros en total por lo que las dos mallas suman un total de **330 euros**.

Para proteger a los caracoles de posibles gusanos o cualquier tipo de amenazas externas por protección y prevención incluimos cercas, cada cerca nos supone **11 euros**, siendo variable el número de cercas necesarias en relación con la cantidad de caracoles que se produzcan.

En cuanto al envasado de los caracoles tenemos dos máquinas de embotellamiento en total **4000 euros**.

Para la cocción de los caracoles usamos una cocina industrial con fogones (2000 euros) aptos para esta actividad contando con 2 marmitas cilíndricas, cada una de ellas tiene un coste de 4000 euros esto supone un coste de **10000 euros** en total.

Una vez envasados metemos los caracoles en un frigorífico para su conservación hasta que se lo demos al cliente el cual supone un coste de 2000 euros, contando con que tenemos 2 es un coste de **4000 euros**.

Para el almacenamiento de los caracoles listos para vender recurriremos a un almacén, el cual hemos construido, teniendo en cuenta la licencia y mano de obra, nos supone un coste de **6000 euros**.

Otra inversión necesaria inicial es la compra de caracoles vivos, los cuales se irán reproduciendo hasta que llegue un momento en el que no necesitemos su obtención a través de otras empresas.

Siendo en su totalidad una inversión inicial de **25.670 €**.

-Los costes:

Dentro de los costes nos encontramos con costes variables y fijos.

- COSTES VARIABLES: dependen de la producción que tengamos en la empresa

Los transportes (600 al mes **7200** en un año)

Para la alimentación de los caracoles decidimos añadir unos suplementos de proteínas, las cuales tienen un coste de 6 euros cada paquete, variando también la cantidad necesaria según el número de caracoles.

- COSTES FIJOS: no dependen de la producción.

La publicidad que hagamos de nuestra empresa (**5000** euros en la radio).

Los sueldos de los empleados, de momento contamos con 4 trabajadores los cuales son ganaderos especialistas y un veterinario que se encarga de revisar la salud de los caracoles, por cada empleado tenemos un coste de 1.200 euros al mes (en el primer año el coste total sería de **72000 euros**).