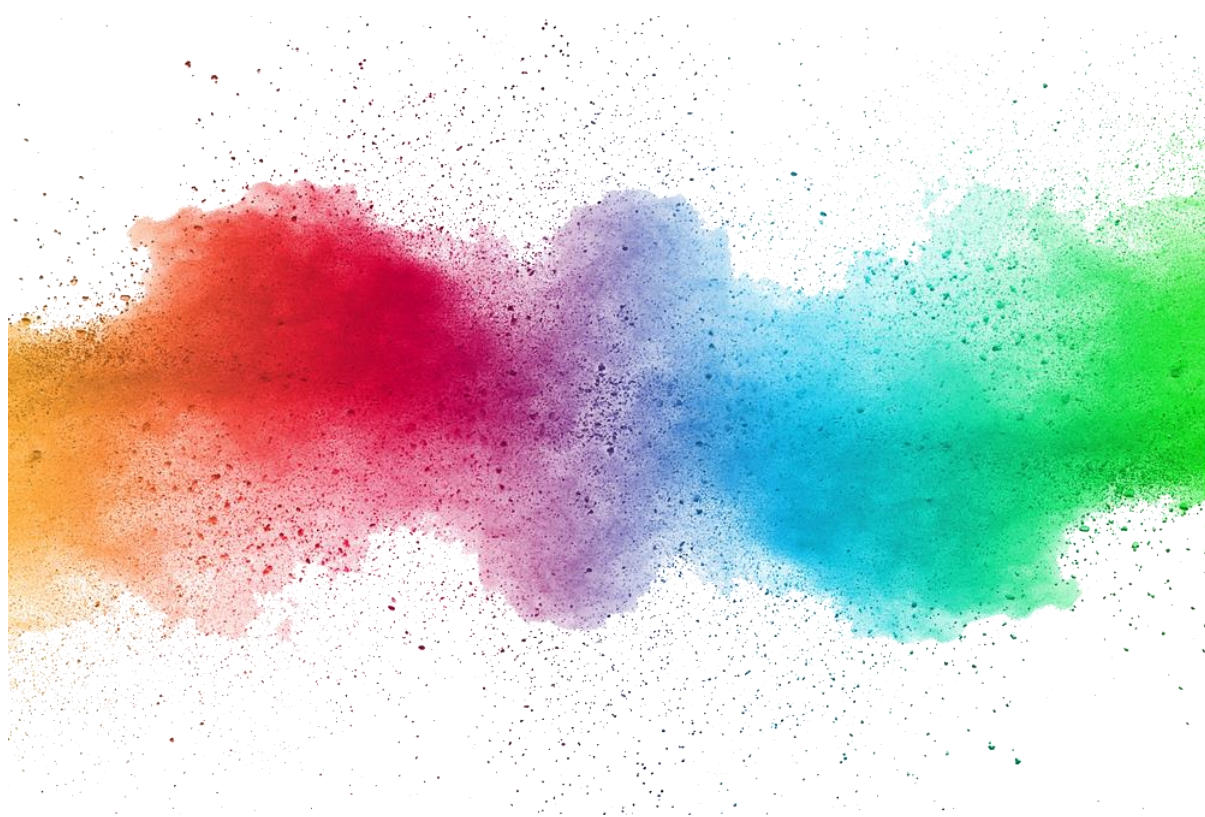


# MODELO

## CANVAS

• SENECLA SNAILS •



5.CANALES 

- Los canales son los distintos medios que utiliza una empresa en el proceso de comercialización para hacer llegar su producto al consumidor final. Pueden ser de comunicación, de distribución o de venta.

- En nuestra empresa, tendremos nuestros propios canales ya que crearemos y venderemos en una página web propia y en el establecimiento que hemos elegido para producir.

Pero además utilizaremos canales asociados para hacer llegar los productos que ofrecemos (a toda España y al exterior) a nuestros consumidores. Aunque conllevan márgenes menores de beneficio, nos permiten alcanzar un número de clientes mucho mayor que si nos limitamos a nuestros propios canales.

- También ofreceremos la venta de nuestros productos a supermercados específicos. Nos centraremos en Aldi y Lidl.



- Trabajaremos con la empresa SEUR para el transporte de los caracoles. Nos ofrece envíos rápidos y a un precio asequible.

