

SOCIEDADES CLAVE

Iberdrola



IBERDROLA

Nuestro proyecto está centrado en la energía eléctrica renovable. Por eso hemos decidido firmar un contrato con Iberdrola. Nos van a facilitar materiales. Como los motores eléctricos para dar energía a aquellos que quieran cargar sus bicicletas o incluso estacionarlas en el lugar. Además, nos proporcionarán una parte de los materiales necesarios para poder terminar adecuadamente el proyecto.

A cambio de eso, les ofreceremos consejos sobre interesantes proyectos y charlas a los trabajadores de dicha empresa sobre la tecnología moderna algo en lo que estamos muy especializados.



SOCIEDADES CLAVE

UPV(Universidad del País Vasco)

La Universidad del País Vasco nos proporciona encuestas acerca del uso que los estudiantes le dan a las bicicletas y sus respectivos establecimientos. De esta manera, podemos analizar los datos y comparar los resultados de cada año.

Esta desinteresada ayuda nos proporciona una gran parte de los datos que nos permiten seguir progresando.

Además, sabremos si nuestro



SOCIEDADES CLAVE

Redes sociales

Una buena manera de hacernos conocidos es vía internet. Hoy en día, la sociedad se basa en el internet y utilizaremos esto para poner anuncios en redes sociales (instagram, youtube, twitter, etc...). Estas redes sociales nos ayudará a lanzar publicidad por diferentes medios o páginas de internet, de esta forma conseguiremos que la gente se entere de esta creación y empiece a usar estas máquinas recientemente añadidas a las calles



SOCIEDADES CLAVE

Caser seguros

Disponer de un buen seguro de hogar es uno de los factores más importantes a la hora de introducirse en una nueva vivienda.

Para ello contamos con la empresa aseguradora Caser, la cual se encargará de proteger y asistir ante cualquier problema a nuestros clientes.



SOCIEDADES CLAVE

Banco Santander



Finalmente, nos hemos asociado con el Banco Santander, que nos financiará en lo que a económicamente se refiere en nuestra empresa para poder llevar a cabo nuestro proyecto.





PROPUESTA DE VALOR

PROPUESTA DE VALOR

Cada dispositivo, bien sea una bicicleta o un patinete, lleva incorporado un sistema de seguridad. Este sistema se basa en un sensor el cual evita choques manteniendo una distancia prudencial.

Además se les ofrece un casco con el sistema de seguridad más moderno del mercado. Se trata de un casco que lleva incorporado una señal que permite estar todo el rato bajo vigilancia de nuestra aplicación asegurándonos el bienestar de dicho cliente.

DIFERENCIA CON LA COMPETENCIA



DIFERENCIA ENTRE LA COMPETENCIA

The background features a stylized illustration of a city skyline with a globe on the left. In the foreground, four business professionals (two men and two women) are depicted in a dynamic, forward-leaning pose, suggesting teamwork and progress. A large, glowing trophy is positioned in the center, symbolizing achievement. The overall color palette is dominated by shades of blue and green, creating a professional and energetic atmosphere.

Lo que nos diferencian de otras empresas es que cualquier idea propuesta nunca es rechazada y se valora la opinión y mejora de nuestros trabajadores. También valoramos el trabajo en equipo y que nuestros trabajadores disfruten y tengan total confianza tanto entre ellos como con los jefes. Otra cosa por la que nos diferenciamos es que nuestros trabajadores son muy productivos ya que tienen un descanso para poder hacer actividades que a ellos les gustan. Pero habrá personas de mantenimiento en todo momento por si alguien sufre un fallo técnico.

PRESTACIONES Y REDUCCIÓN DE RIESGOS

A parte de ofrecer nuestro servicio de bicicletas también contamos con una aplicación para que puedan ver donde pueden cargarla y las mejores rutas depende del sitio por donde quieran ir.



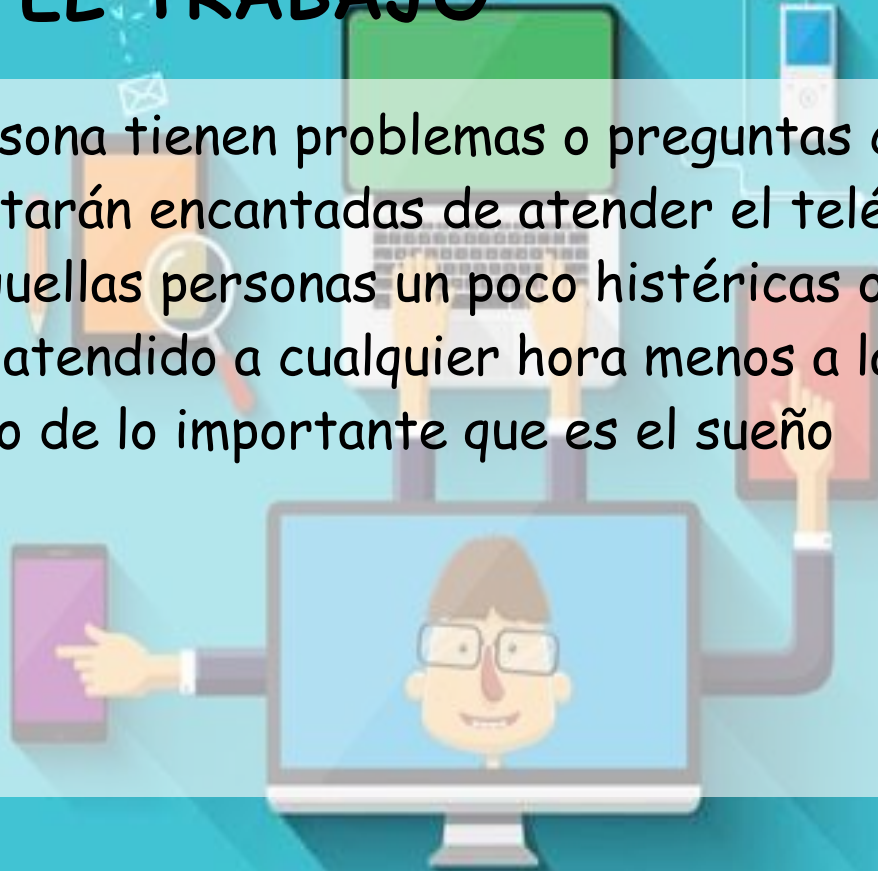
PRESTACIONES Y REDUCCIÓN DE RIESGOS

Todos nuestros trabajadores tienen formación de primeros auxilios, y todos están especializados en la reparación o modificación de nuestras bicicletas. También tenemos técnicos para la revisión y mejora de nuestra app.



FACILITAR EL TRABAJO

Si cualquier persona tienen problemas o preguntas contamos con personas que estarán encantadas de atender el teléfono y tienen paciencia con aquellas personas un poco histéricas o gruñonas. Cualquiera será atendido a cualquier hora menos a la noche porque somos partidario de lo importante que es el sueño





Canales de distribución



Canal de distribución

Canal interno:

Nuestra página web aportará información a los usuarios. A través de ella nuestros posibles clientes podrán ver las opciones que tienen al usar nuestras bicicletas eléctricas e incluso conocer nuestros servicios. Además, tendrán la opción de ponerse inmediatamente en contacto con nuestro servicio de atención al cliente

Canales de distribución



El Correo

El Correo colabora con nuestra empresa ayudándonos a publicitarnos. Éste, tiene miles de lectores diarios y además está disponible en versión digital con lo cual las nuevas tecnologías permiten que un gran número de personas nos conozcan



The logo consists of the letters 'B' and 'N' in a bold, white, sans-serif font. The 'B' is on the left and the 'N' is on the right. A white diagonal line starts from the bottom left of the 'B' and extends upwards to the top right of the 'N', crossing between the two letters.

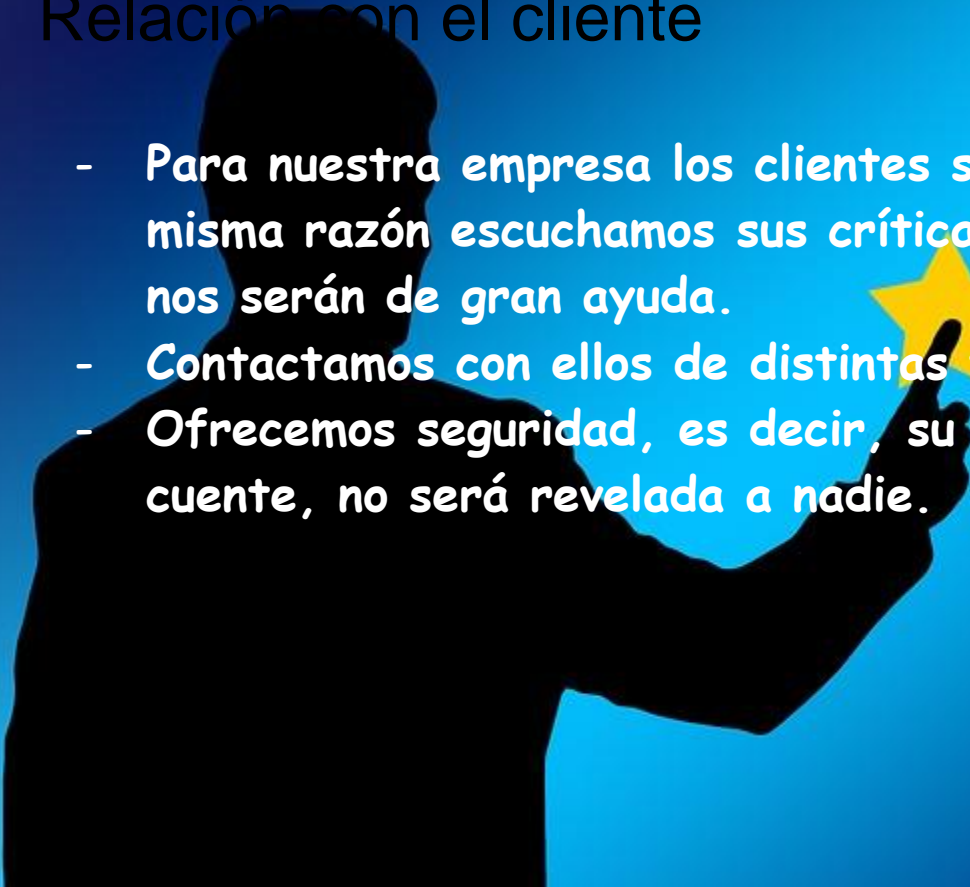
Canal Externo:

Nuestra empresa dispone de una página web en la que puedas informarte de todo tipo de dudas.

Además, nos damos a conocer a partir de la radio o de la EITB.

Relación con el cliente

- Para nuestra empresa los clientes son lo más importante y por esa misma razón escuchamos sus críticas y propuestas que creemos que nos serán de gran ayuda.
- Contactamos con ellos de distintas formas: redessociales, encuestas...
- Ofrecemos seguridad, es decir, su información personal que nos cuente, no será revelada a nadie.



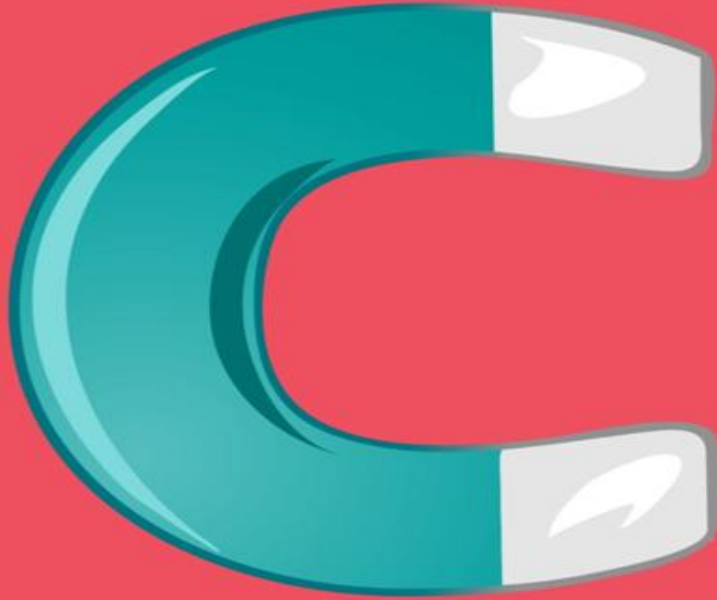
TRATO CON EL CLIENTE

Aseguramos ser una empresa cercana, ya que disponemos de una página web a la que puede acceder cualquier persona a partir de los 16 años. Ofrecemos servicios automáticos, tanto desde nuestra sede como desde la página web.

Contaremos con técnicos que se encargan de la tecnología para ayudar a aquellas personas que no sepan cómo arreglarse y estos servicios estarán disponible todos los días excepto fines de semana.



FLUJO DE INGRESOS



Flujo de ingresos

The background features a blue gradient with various financial and shopping-related icons. At the top center is a yellow shopping cart with a red 'Buy' tag and a red 'Sale' tag. To the right is a green banknote with a dollar sign. Below the cart is a hand in an orange sleeve pointing at a tablet. To the left, another hand in an orange sleeve holds a pink credit card. A clock is visible in the bottom right corner. There are also several gold coins and a small globe icon scattered around.

Nos basamos en estos 3 principios:

1. Cuotas mensuales (Aportaciones que nos proporcionan los clientes)

2. Subvenciones (Entre los municipios

en los que nos movemos hay algunos

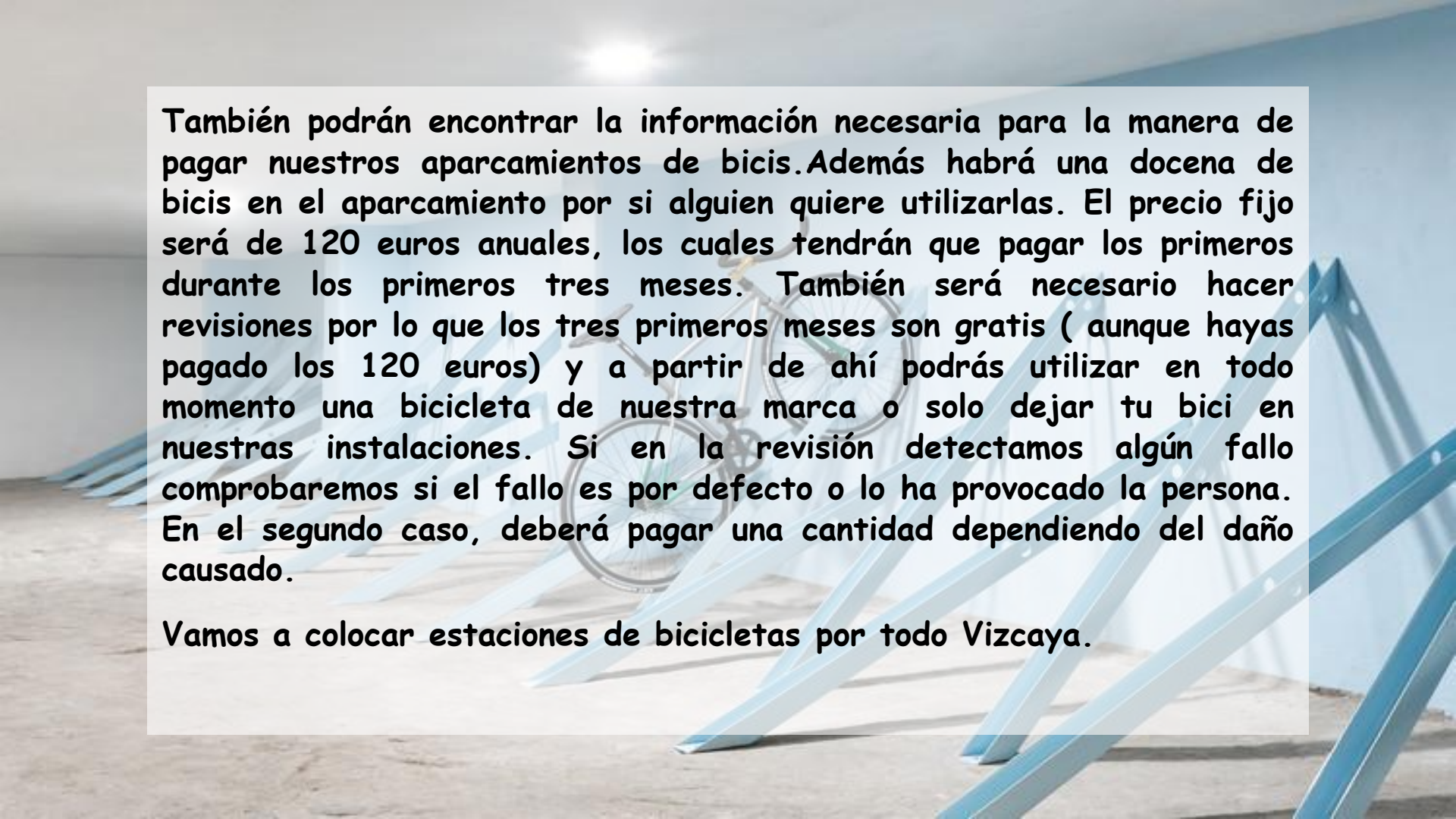
ayuntamientos que nos subvencionan)

3. Patrocinios

Cuotas mensuales

En nuestra página web se podrá encontrar cualquier tipo de información que nuestros clientes necesitan, aunque si tienen alguna pregunta pueden llamar y ser atendidos.





También podrán encontrar la información necesaria para la manera de pagar nuestros aparcamientos de bicis. Además habrá una docena de bicis en el aparcamiento por si alguien quiere utilizarlas. El precio fijo será de 120 euros anuales, los cuales tendrán que pagar los primeros durante los primeros tres meses. También será necesario hacer revisiones por lo que los tres primeros meses son gratis (aunque hayas pagado los 120 euros) y a partir de ahí podrás utilizar en todo momento una bicicleta de nuestra marca o solo dejar tu bici en nuestras instalaciones. Si en la revisión detectamos algún fallo comprobaremos si el fallo es por defecto o lo ha provocado la persona. En el segundo caso, deberá pagar una cantidad dependiendo del daño causado.

Vamos a colocar estaciones de bicicletas por todo Vizcaya.

SUBVENCIONES

Los ayuntamientos que nos ayudan son el de Bilbao y el de Getxo que nos proporcionan 10.000 euros cada uno. Gracias a ellos podemos mantener nuestro negocio.



PATROCINIOS

En el uniforme de nuestros trabajadores están el logo de Iberdrola .
Este nos proporcionan 1500 euros para desarrollar el proyecto, además de su energía renovable para la carga de nuestras bicicletas, el desarrollo de estas....

