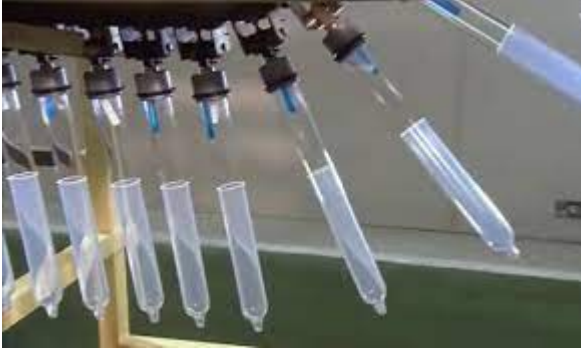


8- FUNTSEZKO BALIABIDEAK

Gure enpresaren ideia prezio txikiena eskaintzeko, lehen esan dugun bezala, Bartzelonan tamaina handiko pabiloi bat alokatu dugu, han kondoiak sortzeko makinaria



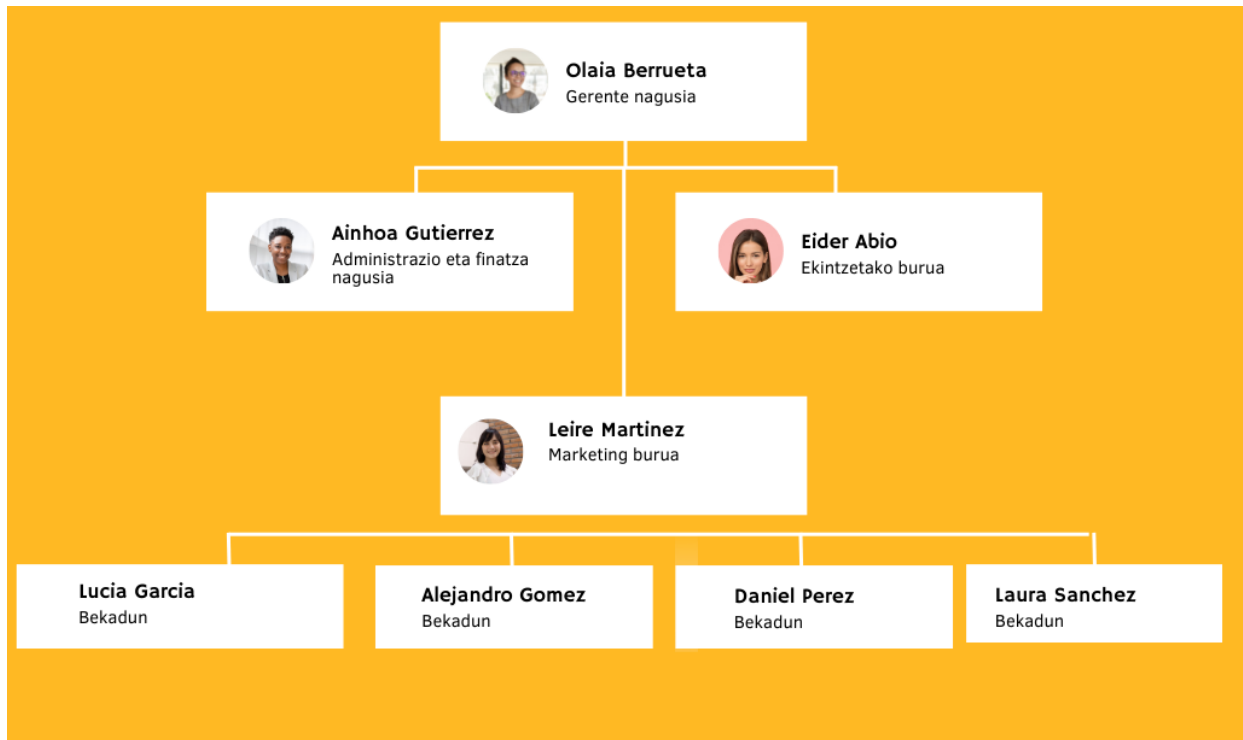
guztiak aurkitu ahal izango ditugulako. Teknologia altuko eta eraginkortasun handiko bigarren eskuko makina erosiko dugu, ahalik eta kondoi gehien ekoizteko gutxieneko denboran, stock hausturarik izan ez dezagun. Kondoi automatikoak fabrikatzeko JB-CD makina da. Automatikoki orduko 10.000 preserbatibo ekoizteko gai da.

Makina horretaz gain, produktua lortzeko erabiltzen ditugun lehengaiak latexa eta poliisopreno dira (latexari alergia eragiten dion proteina ez duen kautxu sintetikoa da). Gureak poliisopreno sintetikoaz eginda daude eta latexari alergia dioten pertsonentzat pentsatuta daude.

Gure JB-CD makinak forma ematen bukatzen duenean, bulkanizazio-tunelera pasatzen da, eta 115°C-tan berotzen dira. Bulkanizazio-tuneletik ateratzean, latexa bigundu egiten da, kondoiak moldean eskulien bidez askatzen dira. Amaitzeko, azken makina batek plastiko indibidualetan sartzeko dituzte, eta plastiko horiek lubrifikatzaile bereziarekin beteko dira, ETSak detektatzeko. Hauek dira gure baliabide fisikoak.

Gure enpresak hainbat familiari ematen die lana, baina makina automatikoekin egiten den produktua denez, ez dira hainbeste enpresan eskaintzen ditugun lanpostuak. Bartzelonako fabrikari 4 langile ditugu, horietatik 2 makilariak bere funtzioa betetzen duela diote, ez hondatzea eta produktuak kalitate onarekin ateratzea aurreikusten dute. Kondoiak sortzeko erabiltzen diren produktuak ere kontrolatzen dituzte, eta amaitzen duenean, makinak kargatzen dituzte. Beste 2ek lan-katearen amaieran lan egiten dute, eta horiek egiaztatzen dute preserbatiboak guztiak zuzen daudela beren plastiko indibidualetan; ondoren, 3, 6 edo 12ko kutxetan sartzeko dituzte, eta horiek dira erosleei ematen dizkiegun hiru erosketa-aukerak. Eta, amaitzeko, kutxa handiagoetan sartzeko dituzte, eta, ondoren, paletan muntatzen dituzte, errazago garraiatzeko.

Fabrikaziotik kanpo, bi transporte-enpresa kontratatzen ditugu, nazioartean ezaguna egiten laguntzeko; kamioiak, furgonetak eta hegazkinak ere kontratatzen ditugu.



Enpresaren antolamendua horrelakoa izango da, Olaia Berrueta gure gerente nagusia enpresak egiten dituen lanen banaketaz, plangintzaz, antolaketaz eta ikuskapen orokorraz arduratzen da.

Ainhoa Gutierrez administrazio eta finantza aurrekontuak ezarri eta kudeatzen ditu, eta gastuak kontrolatzen ditu. Prozedura operatiboak eta administratiboak ezartzeak eta zuzentzeak eguneroko lana planifikatu eta zuzentzen du, eta, azkenik, langileen hautaketa, prestakuntza eta errendimendua kontrolatzen ditu.

Eider Abio gure enpresaren ekintzako burua da, lan horrek rol erabakigarria du erabakiak hartzeko, prozesuak zorrotz kontrolatzeko eta arazoak konpontzeko.

Leire Martínez gure marketin burua da, produktu baterako edo produktu-multzo baterako merkatu-azterketak, publizitatea, salmenta, banaketa, kostuak eta saldu ondoko zerbitzua antolatzen ditu. Txostenak idazten ditu eta produktuen eta zerbitzuen epe luzerako plangintza estrategikoan lan egiten du.

Lucia Garcia, Alejandro Gomez, Daniel Perez eta Laura Sanchez izango dira fabrikan lan egingo duten gure langileak.