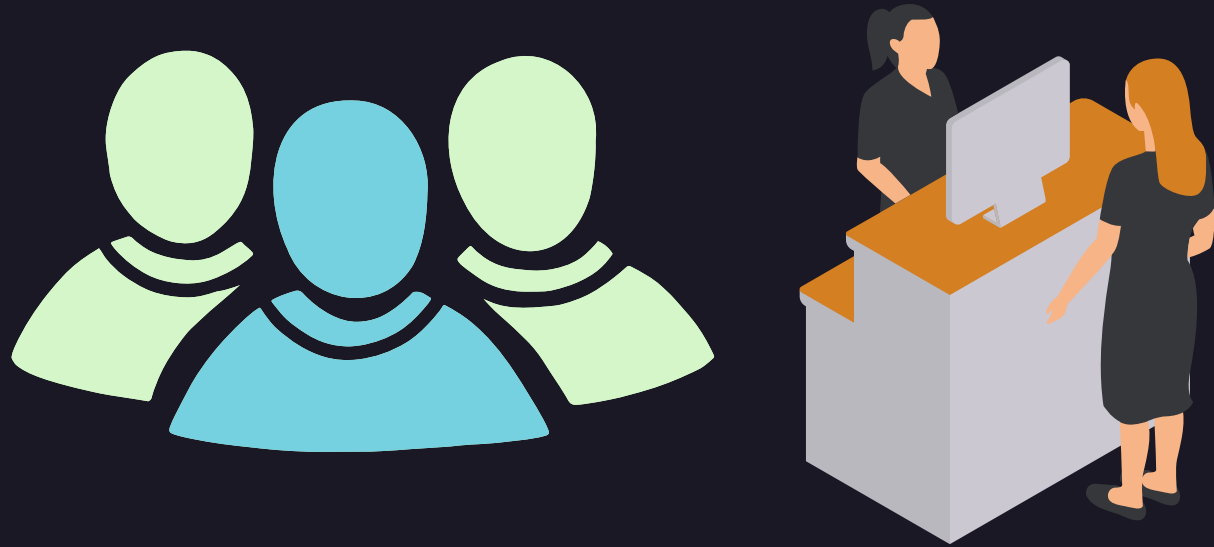


Ezinbestekoa da argi eta garbi finkatzea gure bezeroekin izango dugun harremana, beraiek bai dira gure proiektuaren ardatza.



Gure kasuak haiekin harreman automatizatua izango dugu, aplikazio baten bidez. Kasu batzutean, bezeroak gurekin zuzenean kontaktuan jartzeko beharra izango baluke, posta elektronikoa edo mugikor bidez kontaktuan jartzeko aukera izango dute.

Gurekin zuzenean bildu nahi badute, dugun ofizina-lantegi fisikora etor daitezke. Zehazki telefono honetara: **943 33 22 11** edo E-mail bidez: **[bafreandcompany@gmail.com](mailto:bafreandcompany@gmail.com)**.

## NOLA KONTAKTATU GUREKIN?



# BULEGO FISIKOAREN GARRANTZIA

Laguntza bereziak behar izango balitu bezerorenbatek, harekin tratu berezia izateko beharra ikusten dugu. Esaterako ezgaitasunenbat duen pertsona batek, aplikazioa erabiltzerako unean izan ditzaken abantailen inguruan infomatu nahiko balu, zuzenean gurekin elkartu daiteke gure bulego fisikoan, eta aplikazioa deskargatzeko eta ulertzeko baliabideak eskeiniko dizkiegu adineko pertsoneri.



Gure bulegoan, beti pertsona bat egongo da jendearen zalantzak argitu edo informazioa eskeintzeko. Ofizina fisikoaren ordutegia honako hau izango da:

Helbidea: Alde Zaharra 9, 4c, Donostia.



Astean zehar: -Goizetan 10:00-13:30.  
- Arratsaldetan 17:00-19:30.  
Larunbatetan: 11:00-13:30.