

Segmentazioa

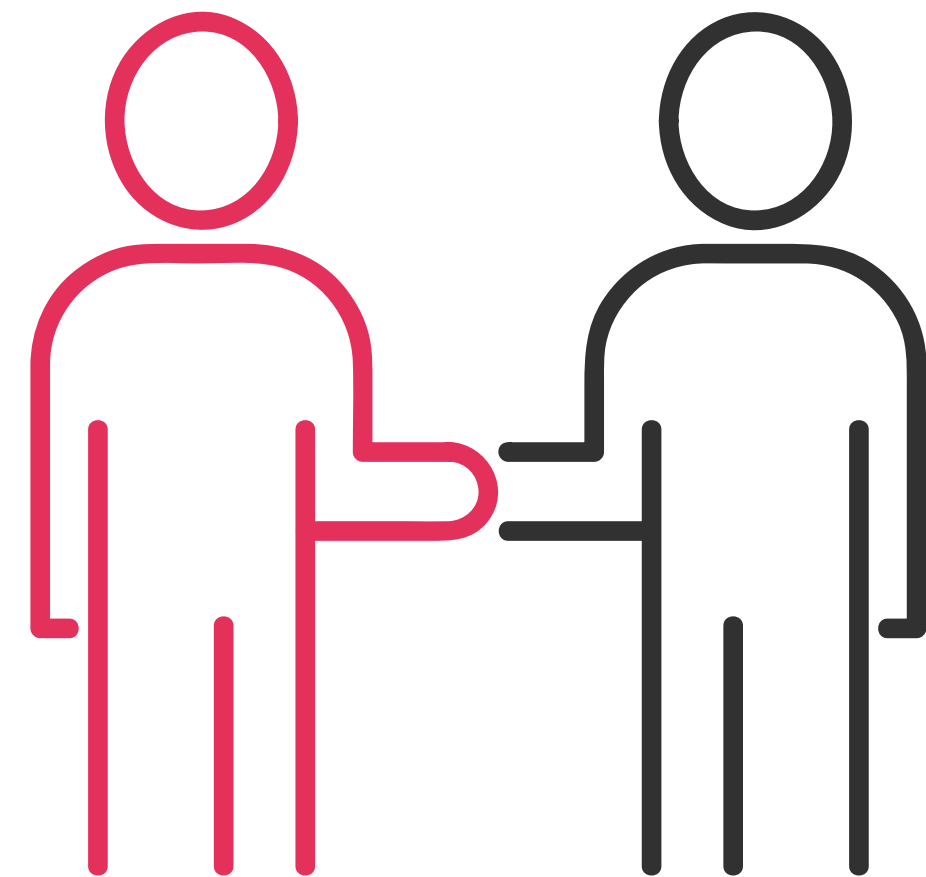
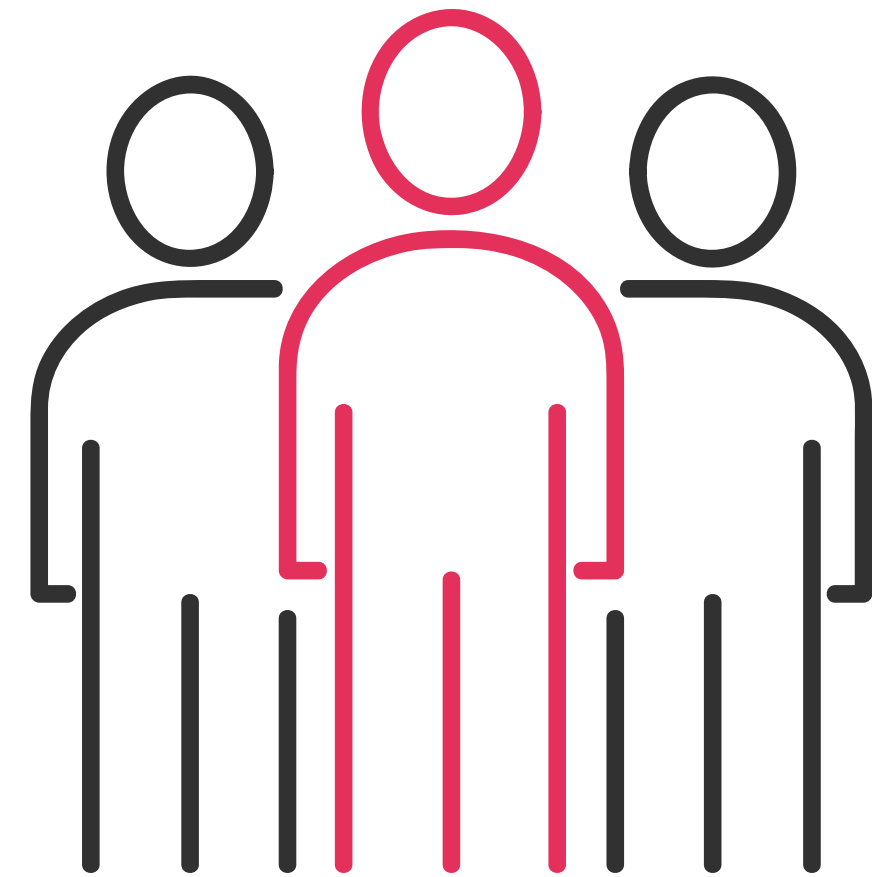
Helburua

Biztanleen bizitza erraztea da, ingurumenaren ongizatea ahaztu gabe. Hau dela eta, garrantzitsua da gure publikoa zein eremutan bilatuko dugun zehaztea, Donoatian hasiera batean segmentazio geografikoa izango da hau.

Bestalde Donotiako hirian bizi diren biztanleen artean publiko bariatu bat espero dugu, klase sozial guztiak, izaera eta bizitzeko estiloa kontuan hartu gabe. Hau da, demografia psikografikoa globala izango da. Honek app erabiltzailea asko eta anitza ekarriko du, horregatik aplikazioa sortzeko garaian kriterio garrantzitsu bezala hartu dugu erabiltzekoe erraza eta azkarra izatea

Azkenik segmentazio poratera funtzionala geratzen da aipatzeko. Gure app-a kotxea erabiltzen duen jendeari zuzendua dago, indibiduo multzo horrek, kalean aparkatzeko ohiutura izango du eta ez du edukiko parkinean sartzeko ohiturarik edo hirian garaje ala plaza pribaturik bere autoarentzat.

Aurreko puntuan esan dugun bezela, bezeroak multzo desberdinetan separatuko ditugu; arruntak, premium-ak, laguntza berezia behra dutenak eta donostiako udala.



Hurrengo hauek dira espero ditugun bezero motak:

BEZERO ARRUNTAK

gure aplikazioa doan deskargatuko eta erabiliko duten bezeroak dira. Autoak eta motoak Donostian aparkatuk dituztenak.

BEZERO PREMIUM-AK

Aplikazioa erabiltzeko unean, iragarkiak nahi ez dituzten bezeroak dira. Hau horrela izan dadin, aplikazioa jeisteko unean 15 euroko kuota bat ordainduko dute. Premiun zerbitzua erabiltzen jarraitu nahi badute, huilabetero kuota berdin hori ordaitzen joan beharko dira. Iragarkiak ez eduitzeaz gain, aplikazioaren erabileraren bitartez, deskontuan irabazteko aukera izango dute.

LAGUNTZA BEREZIA BEHAR DUTEN BEZEROAK

bezero hauek berezko abantailak izaten dituztenez haien egunerokoan dituzten ezintasunengatik, horregatik guk ere habantailak eman nahi dizkiegu. Esaterako, kuotak ordaintzerakoan deskontuak edo aparkalekuak autatzeko lehentasuna haien bizilekutik gertu.

DONOSTIAKO UDALA

Ezinbetsekoa da gure proiektua martxan jarri ahal izateko. Aparkatzeko modu berri bat denez, udalak hiriko aparkatzeko sistema aldatu beharko du, horregatik beharrezkoa da haien onspena proiektua martxan jartzeko.

