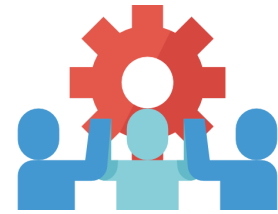


RECURSOS CLAVES

Entre los recursos claves tenemos la distribución, investigación acerca de las faltas al protocolo del país, el trabajo en equipo y la forma de ganar dinero para seguir adelante con la venta de la guía, próximas ediciones y gasto editorial.



En recursos físicos nos encontraremos con la imprenta donde tendrán todo el equipo necesario para fabricar nuestro libro-guía, contaremos también con los equipos necesarios para la puesta en marcha y la distribución del producto. Además del recinto desde donde trabajaremos, los dispositivos electrónicos (ordenadores, tablets, móviles, etc.), mobiliario (mesas, sillas, muebles).



En esta etapa inicial, nosotras seremos las empleadas, es decir, el recurso humano de nuestra empresa.