

INFK



Mohamed Nasseri
Rayan Lamouni
Zohair boushba
Azahara Fernandez
Kepa Rodriguez

ÍNDICE

Idea.....	03
Proposición de valor.....	04
Relación con los clientes.....	05
Segmentación del mercado.....	06
Fuentes de ingresos.....	07
Canales.....	08
Sociedades clave.....	09
Recursos clave.....	10

IDEA

Si estamos en la cama y cualquier sitio a distancia y no sabemos dónde está el mando eso ya no es un problema teniendo un teclado con touchpad podemos conectarlo a la TV desde bluetooth o conectando el USB que trae junto el teclado. Por tanto, veamos cómo funciona el teclado inalámbrico.

Veamos cómo funciona el teclado inalámbrico, este producto no es más ni menos que un sistema de teclado inalámbrico en el que no hace falta usar ningún tipo de cable. De esta forma se logrará conectar el teclado a un dispositivo y de esta forma no tener que tomarte el tiempo de levantarte y estar muy cómodo.



PROPOSICIÓN DE VALOR

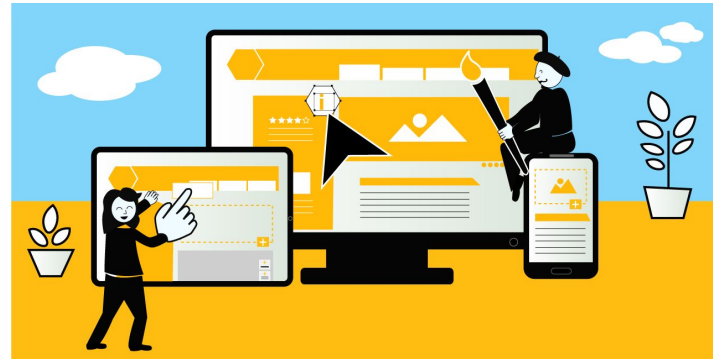
Se trata de un teclado inalámbrico con un touchpad incorporado para disfrutar de tu trabajo o tiempo libre en tu cama o en un lugar lejos de tu pantalla o PC, facilita la vida a la gente que trabaja con el ordenador y a los gamers, porque no tienes que andar con el teclado y el ratón para todos lados. Así pues sería válido para trabajar y para el ocio.

Se trata de un teclado inalámbrico con un touchpad incorporado para disfrutar de tu trabajo o tiempo libre en tu cama o en un lugar lejos de tu pantalla o PC, facilita la vida a la gente que trabaja con el ordenador y a los gamers, porque no tienes que andar con el teclado y el ratón para todos lados. Así pues sería válido para trabajar y para el ocio.



RELACIÓN CON LOS CLIENTES

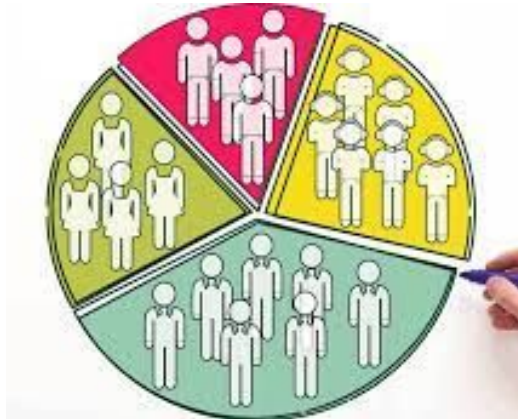
La relación con el cliente siempre es positiva, ofrecemos seguridad, confianza y siempre mostramos interés y respeto a los clientes. podemos llegar a todos los acuerdos con los clientes, resolvemos dudas y puedes hacer cualquier pregunta en la página y línea telefónica que vamos a programar dentro de poco, van a ser una página fiable.



SEGMENTACIÓN DEL MERCADO

Este producto va dirigido a los aficionados de los juegos y a personas con problemas de movilidad. Es muy cómodo, y con un diseño elegante con luces led debajo de las letras.

Nuestro producto va dirigido a todo tipo de personas. Pero sobre todo la idea es ponerla en los locales con oficinas que usan ordenador, ya sea un bar, un supermercado pequeño, incluso en los hospitales para la gente que está ingresada con problemas para desplazarse de la cama solos.



FUENTES DE INGRESOS

Nuestra fuente de ingresos será de pago único, es decir el teclado tendrá un coste dinámico ajustado al mercado pero no habrá que pagar ningún servicio extra en un futuro

Para fijar el precio del teclado realizaremos una análisis de mercado cada 3 meses.

Como hemos comentado en la proposición de valor habrá 3 modelos de teclado diferenciados en precio por sus metros de alcance.



CANALES

Nuestros canales de comunicación podrán ser de muchos medios por ejemplo: Instagram, facebook y washapp. También podéis comunicaros con nosotros por la página web o por la línea de comunicación (llamada).

Los canales de distribución van a ser a través de la empresa de distribución ups y hacemos envíos a todo el mundo.

Los canales de venta van a ser por nuestra tienda y por la página web.



SOCIEDADES CLAVE

Nuestra empresa hará colaboraciones con todo tipo de empresas interesadas en nuestro producto, ya que nuestra intención es dar a conocer lo máximo posible nuestro producto.



RECURSOS CLAVE

Recursos físicos:

Nuestra idea es alquilar un local donde produciremos y venderemos nuestro producto.

Recursos intelectuales:

Los 5 colaboradores de este proyecto estamos estudiando un módulo de formación profesional básica de informática, en caso de que sea necesario contrataremos a un ingeniero.

Recursos humanos:

Los colaboradores de este proyecto serán los trabajadores, al principio no tendremos pensado contratar a nadie.

Recursos financieros:

Nuestra idea es presentar el proyecto a las entidades bancarias y conseguir un préstamo.

ACTIVIDADES CLAVE

La producción del teclado se realizará íntegramente en nuestro local. Para ello acondicionamos el local con los recursos necesarios.

Solución de problemas: Los problemas serán resueltos por:



:E-mail.



:Washapp.



:Instagram.



:Teléfono.



:página web.

Actividades de plataforma o red: Todas las actividades de plataforma o red se realizan desde el local.

Estructura de costes:

Costes variables progresivo:

Costes que varían de valor en función de la lejanía y el material del producto. Por ejemplo, la mano de obra, cuantas más horas trabajes más tienes que pagar en salario.

Estructura de costes:

Costes variables progresivo:

Costes que varían de valor en función de la lejanía y el material del producto. Por ejemplo, la mano de obra, cuantas más horas trabajes más tienes que pagar en salario.