

# AYUDAR A PERSONAS



STARTINNOVA 6

FATNA MANSOURI  
JULEN LAMARIANO  
ACHRAF LAHLASSA  
IBAN MIQUELEZ

IMFPB EIBAR 2022



# ÍNDICE

1.INTRODUCCIÓN

2.LA IDEA

3.PROPOSICIÓN DE VALOR

4.SEGMENTACIÓN DE MERCADO

5.SOCIEDADES CLAVE

6.FUENTES DE INGRESOS

7.CANALES

8.RELACIÓN CON LOS CLIENTES

9.RECURSOS CLAVE

10.ACTIVIDADES CLAVE

11.ESTRUCTURA DE COSTES

12.CONCLUSIÓN



# INTRODUCCIÓN

*Somos un grupo de startinnova, somos 3 chicos y una chica. Estudiamos en un instituto profesional municipal de FPB básica profesional eibar en nuestro centro escolar las edades son entre 15 y 17 años. Nuestras dificultades fue en el comienzo porque no sabíamos mucho que hacer o qué poner pero ahora ya estamos mejor. Hemos inventado una empresa que ayudamos a la gente que lo necesita la idea surgió porque lo del covid 19 fue duro para algunos porque perdieron el trabajo. El nombre de nuestro grupo es GOOD FAJI.*

# IDEA

## ***Idea:***

***Una empresa para solucionar los problemas que tenga la gente e intentar ayudar lo máximo posible a la gente que lo necesita dándoles un trabajo estable y hogar donde vivir y alimentos.***

***Por su parte,2020 concluyó con un total de 190,3 millones de personas sin trabajo,lo cual supone un incremento en aproximadamente 2,6 millones con respecto al año previo.***

***Nuestra idea es buena porque no se avariciosa ni egoísta pensando siempre en los demás y siendo lo más generoso posible.***



# PROPOSICIÓN DE VALOR

*El valor nuestro es cuantitativo porque en nuestra empresa nos encargamos de ayudar lo mejor posible*

*a las personas mas necesitadas dándoles trabajo, hogar y alimentos. Nosotr@s ayudaremos a los que necesiten, esa es la diferencia entre las otras empresas.*

*Nosotr@s tenemos más facilidad para atraer personas a nuestra empresa porque va a ser mas rapido y facil.*

*Si, hay un programa casi igual que nosotros se llama MAPFRE.*

*VA A SER A TRAVÉS DE ESTAS APLICACIONES: WhatsApp, Instagram, Facebook, Tik Tok, Twitter.*



# SEGMENTACIÓN DE MERCADO

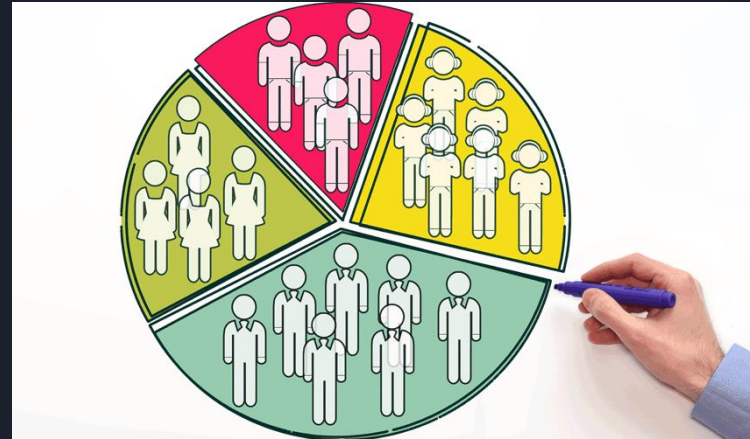
-Nuestros clientes son las personas que quieran encontrar trabajo, hogar. Con nosotros va a ser fácil encontrarlo.

-Nuestros clientes van a ser de 18 a 67 años.

-Valoran lo que les vamos a dar y con la facilidad que les podemos ayudar.

Habrán 3 trabajadores para cada grupo el grupo uno va a dirigirlo iban el segundo grupo Julen y el tercero Fatna.

Nuestro proyecto se hará en barcelona, empresa en barcelona.





# SOCIEDADES CLAVE

*Los principales socios son: FATNA, ACHRAF, IBAN Y JULEN.*

*Van a trabajar en grupos en la empresa.*

*Para que los clientes vengan a nosotr@s vamos a hacer publicidad a nuestra empresa.*

*En Facebook, Instagram, WhatsApp, Twitter etc. En nuestra empresa ofrecemos trabajos, casas, alimentos etc.*

*Lo que queremos hacer es que la gente esté contenta y orgullosa de sí misma.*

*En nuestra empresa van a ser 3 grupos.*

# SOCIEDADES CLAVE

Grupo 1: Búsqueda de trabajos.

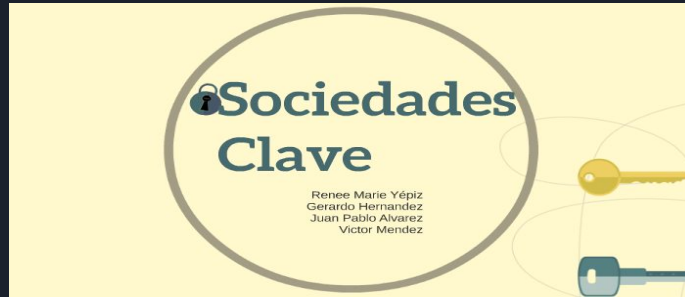
Grupo 2: Dar alimentos.

Grupo 3: Dar hogares.

La primera va a ser para los que necesiten trabajos.

La segunda va a ser dar alimentos a los que necesiten.

La tercera va a ser buscar hogares para los que no tengan donde vivir.





# FUENTES DE INGRESOS

Nuestra empresa en los ingresos va a ser diferente al resto de empresas porque nuestros clientes podrán pagar a cuotas.

Las cuotas van a ser depende y depende de la persona cuanto quiera pagar, si no tienen con qué pagarnos nosotr@s nos encargamos de que puedan pagar dándoles trabajo y después de que trabajen nos contactamos con ellos o bien en ellos a pagarnos



# CANALES

Nuestra empresa es un CANAL DIRECTO porque damos información a los clientes en nuestra empresa, sobre los trabajos que ellos pueden tener un futuro y esperamos que enten comod@s con sus trabajos que tengan en un futuro y con nuestra empresa. Si por internet nuestros clientes pueden pensar que les podemos estar timando.

(Nuestra empresa también es un canal asociado porque vendemos productos)



# RELACIÓN CON LOS CLIENTES

Nosotr@s tendríamos relación con los clientes cara a cara las redes sociales las tendríamos para hacer la publicidad, no tendríamos ningún contestador automático.

Sería una asistencia personal porque vemos entre todo el grupo que sería lo mejor.



# RECURSOS CLAVE

Serian recursos físicos.

Nosotr@s queremos dar la mejor oferta a los clientes: Un hogar donde puedan estar tranquilos, alimentos etc

Grupo 1: Búsqueda de trabajo.

Grupo 2: Dar alimentos.

Grupo 3: Dar hogares.

Grupo 4: El presupuesto.



# ACTIVIDADES CLAVE

Nuestra empresa tenemos una buena relación con los clientes y generamos ingresos.

Nuestra actividad clave es una solución de problemas, porque no tener comida no tener donde vivir es un problema grave obviamente.





# ESTRUCTURA DE COSTES

En nuestra empresa sería un coste variable porque cambia el coste de cuantas cosas pidas pero intentamos poner un precio normal para los que estamos vendiendo.

Depende de lo que quiera el cliente si quiere Trabajo 100€ si es casa 150€ y alimentos 50€.

Si, el cálculo de gastos son 300€

Presupuestos extras:

Luz 120€

IVA: 12% Depende de lo que cobremos

Agua: 50€.

# ESTRUCTURA DE COSTES

Hacienda: Un ejemplo si en nuestra empresa cobramos al mes 5.000€ la hacienda se lleva la mitad que sería 50% igual a 2500€

