



Ehorztetxea hilkutxa, hil-autoa eta hildako pertsona baten hileta, ehorzketa edo errausketarako beharrezkoak diren gainerako tresnak hornitzen dituen enpresa da. Definizio hori oso orokorra da; izan ere, aurrerago ikusiko dugun bezala, ehorztetxe bat askoz gehiagoz arduratzen da. Izan ere, ehorztetxeak laguntza- eta aholkularitza-zerbitzua ematen du galera izan duen familiarekin harremanetan jartzen den unetik bertatik.

Zerbitzua nola funtzionatzen duen zehatzago ikusteko, hurrengoak dira ematen diren pausoak:

- Lehenik, administrazio kudeatzaileekin hitz egiten da, haiek familiaren izenean egiten baitute gestio guztiak.



- Bigarren pausua hileta antolatzea eta koordinatzea da. Ehorztetxea izango da hileta-elizkizunean inplikaturako agenteekin harremanetan jarriko dena, familiak ezarritako baldintzetan, hala nola familiak eskaturako beilatokia, hilerria edo errausketa-labea.



- Hirugarren pausoa lekualdatzea da. Hileta-autoak eskuragarri daude ospitaletik edo etxebizitzatik belatokira eramateko, bai eta eliza edo hiltegi/errausketa-lekura eramateko ere.

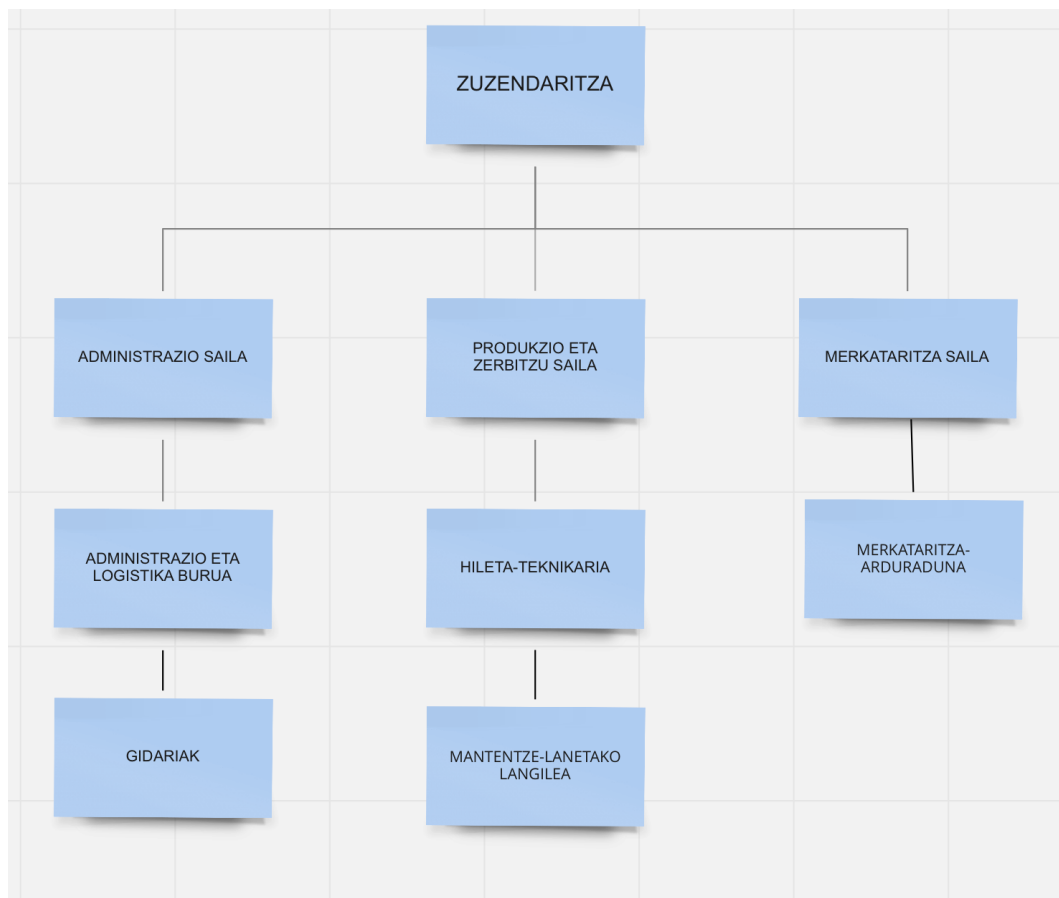




- Laugarren pausua beharrezkoa elementuak eskuratzea da. Ehorztetxea zuzenean harremanetan jarriko da hilkutxa, hileta-loreak, hileta-oroigarriak edo hilarria ematen dituzten hornitzaileekin, besteak beste.



ENPRESAREN ANTOLAMENDUA:



Administrazio saila:

- **Administrazio eta logistikako burua:** Administrazioa. Enpresa baten administrazio-arloko eginkizun guztiak egiteaz arduratzen den saila da. Esan daiteke bere helburua enpresa baten finantza- eta giza baliabideak modu egokian administratzea dela.



- **Gidariak:** Hileta-auto bateko gidariak hildakoaren gorpua bere hilkutxan garraiatzeaz arduratzen da, horretarako bereziki eginkizun horretarako diseinatutako ibilgailuak (hileta-autoak) erabiliz.

Produkzio eta zerbitzu saila: Produktuak edo zerbitzuak aztertzea, Gauzatze-denborak neurtzea, Segurtasuna eta higiena, Lanak egiteko moduak, Kalitate-kontrola eta Inbentarioen kontrolaz arduratu.

- **Hileta-teknikaria:** Hileta-agentea hileta-agentzia bat kontratatzen duen profesionala da, hildakoaren senideei laguntza eta aholkularitza emateaz arduratzen dena, bai eta hileta-beila eta ehorzketa prestatu behar denean haiei sortzen diren zeregin administratibo eta burokratikoak errazteaz ere.
 - **Mantentze-lanetako langilea:** Lan-eremuaren, eguneroko jarduerak garatzeko erabiltzen dituen ekipo, erreminta eta makineriaren eta bere ardurapean daudenen ordena eta garbitasuna mantentzea.

Merkataritza Saila:

- **Merkataritza-arduraduna:** Merkataritza-sailaren eginkizuna da enpresak merkaturatzen dituen produktuak edo zerbitzuak ezagutaraztea publizitate- eta sustapen-ekintzen bidez, eta produktuak eguneratzea, merkatuko beharren eta aldaketan arabera.