

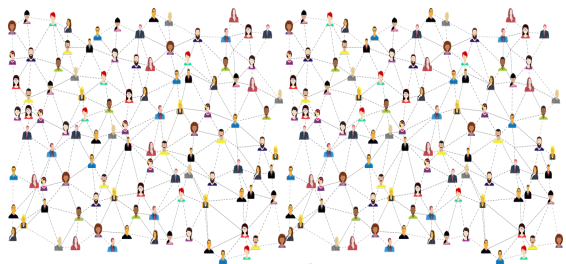
STEP BY STEP



En nuestra empresa identificamos como costes el mantenimiento de nuestra app y de nuestra página web en el mercado, el coste de hacer que esté disponible tanto en la Play store como en la App store y finalmente, el pago del 30% de nuestros ingresos a Google y a Apple por el uso de sus plataformas.

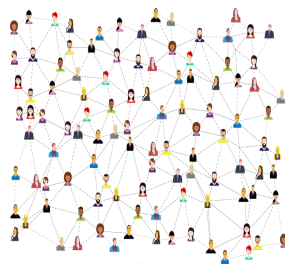
COSTES (en el primer año)

20.989 € (mantenimiento app) + 12,73 € (coste de ponerla en la Play store) + 84€ (coste de poner la app en la App store) + 2.036,25€ + 2.036,25€ + 327 € (mantenimiento de la web) = **25.485,23€**



Asumiendo que tuviéramos en el primer año 150 usuarios pagando por nuestra App a través de la Play Store, tendríamos que darle a Google el 30% (2.036,25€).

+



Asumiendo que tuviéramos en el primer año 150 usuarios pagando por nuestra App a través de la App Store, tendríamos que darle a Apple el 30% (2.036,25€).

