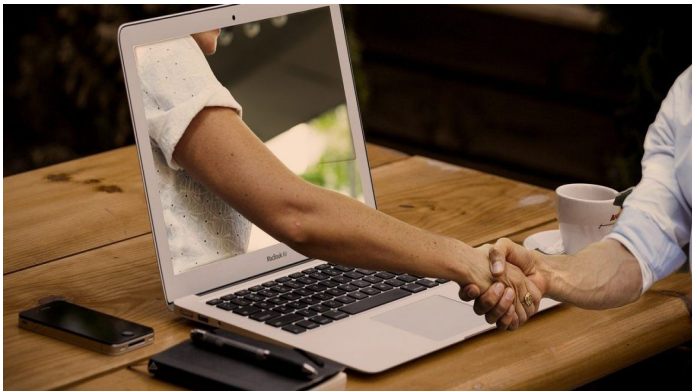


## ***SAM: Socios clave***

Para que nuestro proyecto funcione necesitamos una serie de **proveedores** o **socios**. Los socios o proveedores clave con los que nos tendríamos que asociar serían básicamente dos:: Un proveedor que proporcione el producto ya desarrollado y un **socio capitalista** .

El proveedor conseguirá los recursos básicos para fabricar la idea y su función principal será proporcionar, el producto final: una vez entendida la idea, conseguirá ensamblar el espejo con el dispositivo electrónico. ¿Como?, creando una tablet a tamaño mayor con espejo en vez de pantalla únicamente.

Por último, necesitamos del socio capitalista, cuya función principal será aportar una cantidad "X" para así reducir los riesgos.



Ambos socios y proveedores clave cubrirán las **necesidades** más básicas, optimizar el modelo de negocio, proporcionar recursos y evitar cualquier riesgo económico.

Queremos crear una joint venture, con capital proporcionado por nosotros y el socio capitalista .Al proveedor de los espejos+tablets se le pagará capital en función de la cantidad de producto que se necesite y al socio capitalista como dicho anteriormente, obtendrá un porcentaje de dinero (20%) por venta.

El socio con mayor importancia será aquel que sea capaz de plasmar nuestra idea en un producto físico ya que en sus manos está que el producto esté fabricado o no correctamente.