

# ECO-SLOW

Actividades clave





# Actividades clave

## Actividades principales:

- **Producción** (reparto, entregas a tiempo y poder cambiar el destino).
- **Resolución de problemas** (gestión de la información en el reparto, formación continua).
- Compra de **productos** de buena **calidad**.

## Actividades secundarias:

- Creación de nuevas **recetas**.
- **Gestión** de la **base de datos** de los clientes.

Actividades  
clave



Qué haces





# Actividades clave

## Actividades principales:

- **Producción** (reparto, entregas a tiempo y poder cambiar el destino): en nuestra empresa nos comprometemos a llevar los repartos a tiempo y si se necesita poder cambiar la ruta. Podrán cambiarla a través de la app unas horas antes del tiempo de entrega.
- **Resolución de problemas** (gestión de la información en el reparto, formación continua): para poder resolver los problemas de nuestros clientes, los trabajadores siempre van a estar en una continua formación.

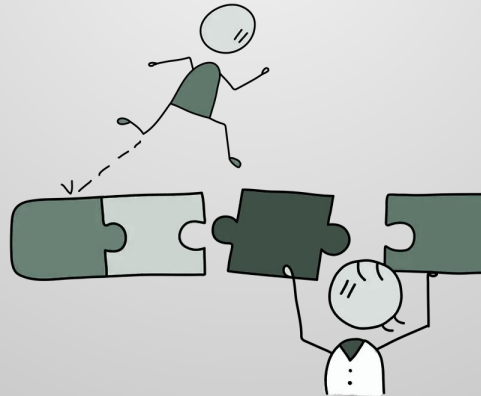




## Actividades clave

### Actividades principales:

- **Compra de productos de buena calidad:** en eco-slow queremos ofrecer los mejores productos que estén a nuestro alcance, por eso tenemos alianzas con otras empresas más grandes para tener toda disponibilidad de utilizar sus alimentos y que nos lleguen a tiempo.





## Actividades clave



### Actividades secundarias:

- **Creación de nuevas recetas:** nuestra empresa va a mandar a los clientes recetas de otros países para que las realicen son los productos nacionales que les mandamos.
- **Gestión de la base de datos del cliente:** nuestra empresa va a contar con una buena gestión de datos por si los clientes hacen algún cambio en el envío (este cambio se realizará desde la propia app).



**ECO-SLOW**

