

ECO-SLOW

Proposición de valor



ECO SLOW

La empresa Eco-Slow surge de la necesidad de movernos hacia un modo de vida más calmado, centrándonos en el concepto 'slow-food': la comida casera y bien hecha.

También está entre nuestros propósitos ser una empresa ecosostenible, de ahí 'eco'

¿Quiénes somos?



Las fundadoras de Eco-slow somos estudiantes de 2º de Bachillerato del I.E.S Alejandría, (Tordesillas).

En la materia de “Fundamentos de la Administración y Gestión”, se nos propuso la creación de un proyecto empresarial que analizara alguna de las **necesidades** de nuestra sociedad.

Nuestra idea surge debido a las nuevas necesidades y deseos producidos por el confinamiento. En concreto nos referimos a los deseos de llevar un **modo de vida** más **saludable**, cuidando el **medioambiente**, siempre desde la **comodidad** de tu hogar.

Nuestra Misión:

Nuestra misión es acercar el modo de vida 'Slow' a aquellos que llevan un ritmo de vida acelerado y que quieren llegar a casa y relajarse en la cocina, teniendo la confianza de que su comida es sana, ecológica y de calidad.

Otro de nuestros propósitos es frenar el calentamiento global y ser sostenible con el medio ambiente, mediante el uso de envases reutilizables y respetuosos con el planeta.



Nuestra Visión:

Nuestro objetivo es ser una referencia para la sociedad del futuro, apostando por la calma que ofrecemos a nuestros clientes, y por la cocina hecha por uno mismo y de calidad.

Pretendemos incrementar nuestra facturación de manera exponencial durante los primeros años para conseguir las economías de escala necesarias que nos permitan ofrecer una relación calidad-precio adecuada.

A largo plazo, esperamos ser los principales impulsores del modo de vida Slow en España, y tener la posibilidad de llevar nuestra empresa un paso más allá, exportando el proyecto a Europa y más tarde, al mundo entero.



Nuestro Modelo de negocio:



Para esto, nos basamos en un sistema de preparación y reparto de pedidos que proporcione cada día los ingredientes e indicaciones necesarias para elaborar una receta.

Por otra parte, también se basa en la pertenencia a una comunidad exclusiva, donde es posible compartir un modo de vida más pausado sin perder de vista la sostenibilidad ecológica.

Además incluimos una tienda en la página web para la venta de productos reutilizables y sostenibles.

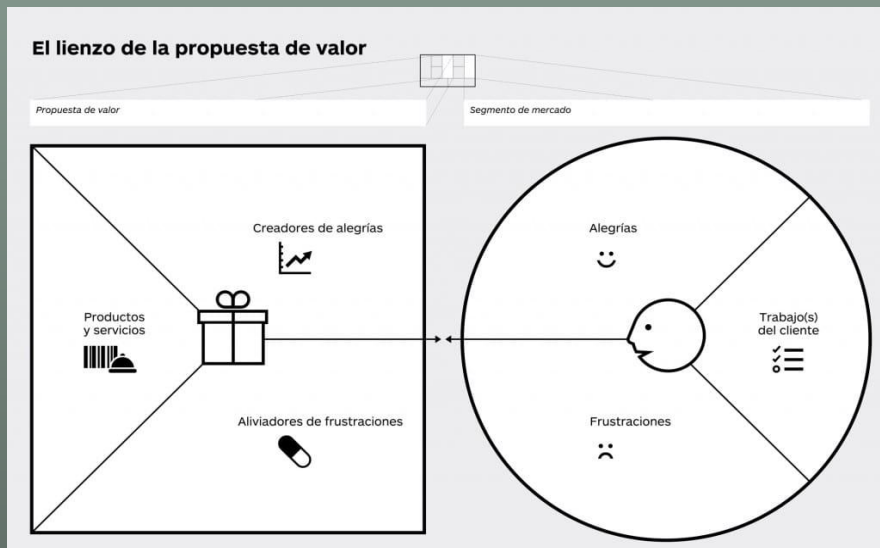
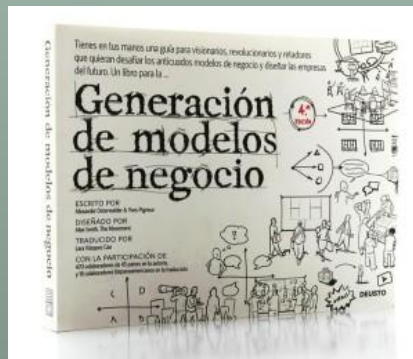
Proposición de valor

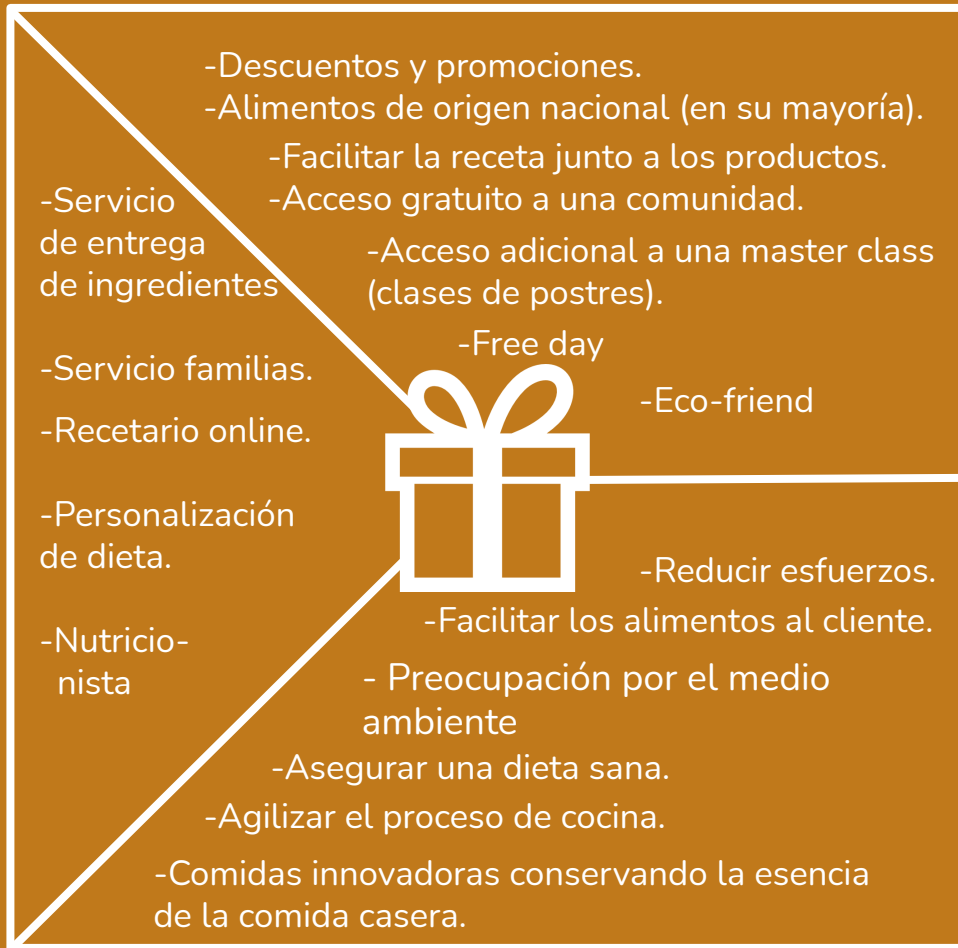
En nuestra proposición de valor y segmentación de clientes nos basamos en los libros de Alexander Osterwalder:

- *Diseñando la propuesta de valor*
- *Generación de modelos de negocio*

Estos manuales nos explican el encaje entre la propuesta de valor (cuadrado) y los segmentos de mercado (círculo).

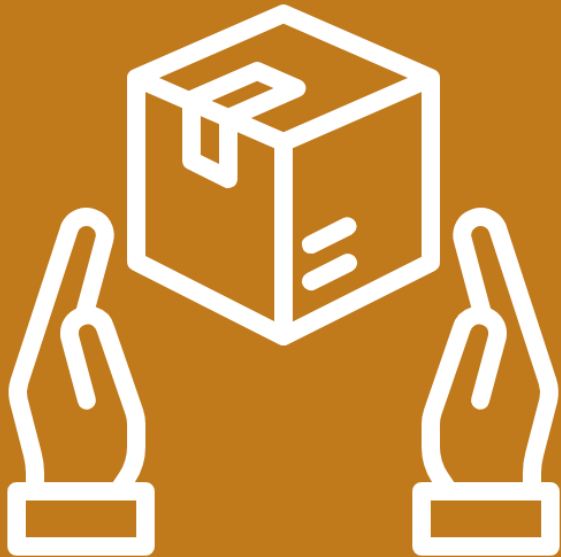
Seguidamente, explicaremos la proposición de valor.





Proposición de valor

Proposición de valor



- Productos y servicios:
 - **Servicio de entrega de ingredientes:** entrega diaria de los ingredientes necesarios para preparar una comida elegida por la empresa basándonos en los gustos seleccionados por el cliente.
 - **Servicio familias:** posibilidad de que las familias puedan personalizar su menú de acuerdo a sus necesidades, gustos, y número de miembros.

Proposición de valor

- Productos y servicios:
 - **Recetario online:** recetas proporcionadas por Eco-Slow mediante un código QR impreso en el paquete a repartir (en el cual se incluyen los ingredientes) para que el cliente las prepare de manera independiente.
 - **Personalización de dieta:** Las recetas seleccionadas para cada cliente serán siempre personalizadas: basadas en recetas que éste ha seleccionado previamente, en sus gustos, y sus necesidades médicas y de salud.
 - **Nutricionista:** Se contratará a un especialista en alimentación, para ayudar a la hora de crear un menú, con los datos proporcionados por nuestros clientes, sobre todo en base a sus necesidades médicas y de salud.



Proposición de valor

- Creadores de alegrías:
 - **Descuentos y promociones:** En ocasiones especiales, o cuando el cliente haya contratado ya nuestro servicio un número determinado de veces, se le aplicará un descuento correspondiente.
 - **Alimentos de origen nacional:** Eco-Slow apuesta por la economía nacional y local, por lo que, para procurar la tranquilidad del cliente y para reducir la contaminación, hemos decidido que nuestros productos procedan del lugar más cercano posible.
 - **Facilitar la receta junto a los productos:** Para que los planes diarios se adapten lo máximo posible al cliente y a sus necesidades, Eco-Slow le facilita una sencilla y deliciosa receta diaria junto con los alimentos proporcionados.



Proposición de valor

- Creadores de alegrías:
 - **Acceso a una comunidad:** Junto con la contratación de nuestro servicio, el cliente recibe un código que le permite acceso a una plataforma exclusiva donde los demás suscriptores compartan sus recetas, fotos, trucos, etc.
 - **Acceso adicional a una masterclass de postres:** Tras la contratación de nuestros servicios incluimos la impartición de una masterclass exclusiva de postres, en donde se incluye las recetas de los postres saludable.
 - **Free days (días libres):** El domingo sería el día elegido para el descanso, ya que la filosofía slow se basa en el descanso y en 'zero-stress'



Proposición de valor

- Creadores de alegrías:
 - **Plan 'Eco-Friend':** El 'Plan Eco-Friend' supone un descuento para el cliente al recomendar nuestros servicios a un amigo y que, de esta manera, su amigo se una a la comunidad 'Eco-Slow'.

Este descuento será del 10% (por cada amigo) para ambos en la próxima vez que renueve la suscripción, aplicable a cualquier plan que el cliente elija, siendo la cantidad de porcentaje acumulable a cada mes.

De esta manera, se podrán conseguir incluso meses gratis.



1 amigo	10%
5 amigos	50% (mitad de la cuota)
10 amigos	100% (mes gratis)
+10 amigos	porcentaje acumulable a otros meses

Proposición de valor.

- Aliviadores de frustraciones:
 - **Reducir esfuerzos:** Preparamos su pedido diario con productos de cercanía y se lo entregamos en la dirección correspondiente, recogiendo los envases reutilizables.
 - **Facilitar los alimentos a los clientes:** Eco-slow facilitará a sus clientes productos de cercanía saludables y frescos.
 - **Preocupación por el medio ambiente:** Eco-slow y su comunidad se preocupan por el medio ambiente, disminuyendo la huella ecológica y con envases reutilizables.



Proposición de valor

- Aliviadores de frustraciones:
 - **Asegurar una dieta sana:** Eco-slow proporciona a sus clientes, junto con los productos diarios, una receta saludable y rica, seleccionada minuciosamente por el equipo de Eco-slow en función de los datos proporcionado por el cliente (gustos, necesidades médicas, etc.).
 - **Agilizar el proceso de cocina:** Nuestros clientes podrán mejorar su técnica en la cocina realizando sus propias comidas mediante nuestras sencillas recetas y las masterclass que se realizan.
 - **Comidas innovadoras conservando la esencia de la comida casera:** En Eco-slow queremos conservar la esencia de la comida casera a pesar de estar utilizando diferentes tipos de especias y recetas de otros países.



Proposición de valor

- Ejemplos de menús a seleccionar:

Menú	<u>Vegano</u>	<u>Vegetariano</u>	<u>Hipocalórico</u>	<u>Hipercalórico</u>	<u>Eco-slow</u>
Plato principal	Salteado de arroz integral, lentejas y vegetales	Pisto de verduras con arroz basmati y anacardos	Brócoli y salmón a la plancha	Hamburguesa de ternera magra con arroz blanco y ensalada mixta	Lentejas guisadas con verduras y brochetas de solomillo de cerdo al estilo taandoori
Postre	Pomelo	Naranja	Café o Infusión	Frutas bañadas en chocolate y frutos secos	Macedonia de frutas de temporada

SINTETIZANDO LA PROPOSICIÓN DE VALOR

- **Novedad**: Buscamos la integración de un nuevo tipo de mercado, en el que entregamos a nuestros clientes los productos necesarios para que realicen su propia comida casera con las recetas que le proporcionamos.
- **Personalización**: La alimentación se adaptan a cada cliente, a lo que solicita y a sus necesidades. Por ejemplo, cuando un cliente solicita un tipo de menú o dieta determinado, se ajusta a los gustos y necesidades médicas y de salud que necesite.
- **Comodidad/Utilidad**: Nuestro servicio trata de aportar al cliente la comodidad de encontrar en su puerta la comida que compraría en el supermercado.
- **Marca/estatus**: Los clientes podrán ver el logo de la marca en la mayoría de nuestros productos, además de ser una fácil forma de dar a conocer nuestros productos mediante el logo (como los envases reusables) a sus círculos sociales.

Ámbitos de responsabilidad social

Explicada ya la propuesta de valor, nos centraremos en los **ámbitos de responsabilidad social** con los que estamos firmemente comprometidas:

- **Compromiso con la sociedad:**
 - Se conservará la sede central en Madrid (evitar deslocalización).
 - Evitar el despido de trabajadores por maternidad / paternidad, ayudándolos a conciliar el trabajo con su vida familiar.
 - Proveedores de cercanía (regional/nacional).
 - Actitud responsable con los derechos humanos.



Ámbitos de responsabilidad social

- **Clima de confianza con los trabajadores:**
 - Igualdad de salarios y condiciones entre géneros respecto a puestos laborales.
 - Los trabajadores estarán asegurados en todo momento.
 - Cursos gratuitos para la continua formación de trabajadores (en caso de necesidad).
 - Posibilidad de promoción interna.
 - La empresa permitirá a sus trabajadores complementar su vida laboral y personal.
 - Clima de participación, cooperación y motivación de los empleados mediante eventos.



Ámbitos de responsabilidad social

- **Credibilidad ante clientes y proveedores:**
 - Descripción del origen de nuestros productos.
 - Garantía de reparto con destino a elegir.
 - Transparencia en el proceso y método de reparto.
 - Acuerdos de colaboración con proveedores a largo plazo.
 - Atención personalizada al cliente vía online/telefónica. (información, pedidos, reclamaciones, etc.).
 - Adecuada relación calidad-precio.



Ámbitos de responsabilidad social

- **Respeto al medio ambiente:**
 - Llegada de los productos siempre en envases ecológicos y con opción a compra de envases reutilizables y de gran durabilidad.
 - Uso de transportes ecológicos para disminuir las emisiones de CO₂.
 - Alimentos agroecológicos de explotaciones sostenibles libres de pesticidas.
 - Reducción de la huella ecológica en todos los procesos de la empresa.
 - Compromiso con el movimiento “slow”.



Forma jurídica

Nuestra empresa es una **sociedad limitada**, y su capital está dividido en partes iguales y la responsabilidad de cada persona se limita al capital aportado por las mismas.

Nuestra sociedad está constituida por cuatro socias, cuyo capital social de 12.000€, con participaciones del 25% de cada socia.

La denominación de la empresa es: Eco-Slow S.L.





ECO-SLOW

