

# HOGARVIDA

start  
INNOVA



IES ALEJANDRÍA

- Paula Nunes
- Cristina García
- Alejandra Valera
- Paula García



## PRESENTACIÓN DEL PROYECTO

TODOS LOS RECURSOS DE UNA RESIDENCIA EN LA COMODIDAD DE TU HOGAR

# PROYECTO APOYADO POR:



AYUNTAMIENTO DE TORDESILLAS



AYUNTAMIENTO DE ALAEJOS

# PROYECTO APOYADO POR:



# PRESENTACIÓN DEL PROYECTO



En HogarVida, nos encargamos de atender a aquellas personas mayores que requieren de asistencia y que a su vez quieren mantenerse en su zona de confort, rodeados de su núcleo social habitual y continuando con sus rutinas.

Hemos detectado una necesidad y traemos la solución: las personas mayores necesitan sentirse útiles y ser felices en sus hogares.

**Vídeo presentación:** <https://youtu.be/g7yZnxqO8s8>



## IES ALEJANDRÍA

- Paula Nunes
- Cristina García
- Alejandra Valera
- Paula García





# HOGARVIDA



-Ayuntamientos, y Grupo de acción local zona centro de Valladolid  
 -Seniordomo  
 -Hobeen  
 -Catering  
 -Fisioterapeutas  
 -Farmacias  
 -Peluquerías  
 -Logopedas



-Gestión de la visita y actividades  
 -Atención personalizada  
 -Envío de informes



-"Ángeles de Compañía"  
 -Transporte (coches)  
 -Teléfono de la alegría (24h)  
 -Página web, APP y atención telefónica



-Costes fijos: relojes y mantenimiento, transporte (leasing), salarios, desarrollo y mantenimiento de la APP y la web, local.  
 -Costes variables: servicio de catering



-Tareas y servicios en el hogar.



-Comunicación continua interactiva (mediante relojes inteligentes y monitorización del hogar).

-Web de contacto con las familias y envío de informes diarios.

-Actividades complementarias y lúdicas adaptadas a cada persona.

-Información a través de la web, RRSS u oficina.



-Asistencia personal exclusiva.  
 -Comunidad de colaboración.

-Visitas diarias  
 -APP  
 -Envío de informes diarios  
 -Página web  
 -Redes sociales



-Personas mayores que quieren sentirse útiles y felices sin abandonar sus hogares.

-Familias que quieran proteger a sus mayores.

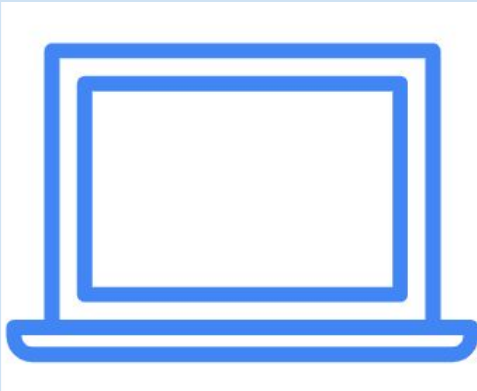
-Mayores que quieran asistencia pero no puedan permitirse una residencia.



-Cuotas mensuales en base a paquetes según las necesidades y gustos.



# HOGARVIDA LLEGA HASTA USTED A TRAVÉS DE:



**Instagram:**

[https://www.instagram.com/hogarvida\\_ /](https://www.instagram.com/hogarvida_/)

**Facebook:**

<https://www.facebook.com/hogar.vida.5>

**Twitter:**

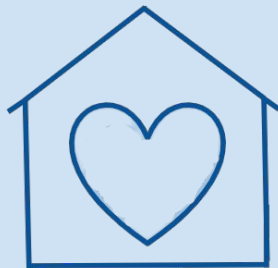
[https://twitter.com/hogarvida\\_?s=21](https://twitter.com/hogarvida_?s=21)

**Página Web:**

<https://alejandravaleraigl.wixsite.com/hogarvida>

# HOGARVIDA

start  
INNOVA



IES ALEJANDRÍA

- Paula Nunes
- Cristina García
- Alejandra Valera
- Paula García



## PROPOSICIÓN DE VALOR

TODOS LOS RECURSOS DE UNA RESIDENCIA EN LA COMODIDAD DE TU HOGAR

NIUS

Un brote en una residencia de ancianos de Alicante suma ya 14 víctimas - NIUS



SOCIEDAD

Detectan 110 contagios en usuarios de la mayor residencia de Galicia

LAS RESIDENCIAS FRENTE AL COVID-19

El coronavirus está activo en más de 70 residencias de mayores de Sevilla

Cinco nuevos fallecidos en las residencias de ancianos de León y 25 nuevos casos

En la actualidad se mantienen 25 ancianos aislados con síntomas compatibles y 28 aislamiento preventivo sin síntomas

elDiario.es  
Castilla y León

LA CRISIS DEL CORONAVIRUS >

# 29.800 personas que vivían en residencias han muerto por covid en España desde el inicio de la pandemia

Hay más de 13.400 contagios activos. Los centros afrontan la tercera ola en alerta y, por primera vez desde el inicio de la epidemia, esperanzados por la vacuna

os entre residentes se disparan un último mes  
nes de mayores, sindicatos y existen en que el protocolo actual no llaman test semanales para abajadores

ABC CASTILLA Y LEÓN

SUSCRIBETE



Dos sanitarios acceden a una residencia en el municipio leonés de Toranzo - ICAI

Familia mantiene las visitas limitadas en las residencias de Castilla y León libres de Covid

Confusión en los centros de mayores sobre el alcance de las nuevas restricciones

La cifra de fallecidos en las residencias de ancianos en Asturias aumenta a 405

ASTURIAS

idad de C  
ende el  
ancias pa  
asladar a consultas  
médicas a los ancianos d  
las residencias

jería de Sanidad argumenta que cuando se "saturación" hay que "racionalizar los

residentes con coronavirus en una semana

"Hace menos de dos semanas se organizó una actividad de socialización (café con pastas) para todos los residentes, rompiéndose los teóricos grupos burbuja", denuncia CSIF





**¿POR QUÉ  
AHORA?**

Son tantas las noticias que vemos actualmente ante este tema.

Sabíamos que las residencias **no eran lugares seguros** para nuestros mayores, pero la pandemia nos lo ha demostrado, con la pandemia millones de personas han tenido **miedo**. Por lo que no es un lugar seguro.

HogarVida les proporciona esa **seguridad y comodidad** que necesitan.

Vemos una gran oportunidad en este sector ante la situación en la que vivimos.

**¿QUIÉNES SOMOS?**



HogarVida es una empresa que se encarga de atender a aquellas personas mayores que requieran de **asistencia** y que a su vez quieren mantenerse en su **zona de confort**, rodeados de su núcleo social habitual y continuando con sus rutinas.

Porque pensamos que los mayores no solo tienen la opción de ir a las residencias, **los servicios de las residencias también pueden ir a ellos.**

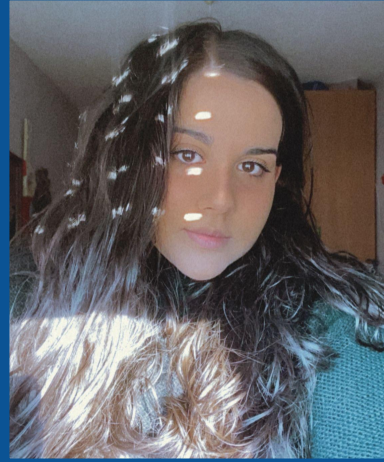








**PAULA GARCÍA**



**CRISTINA GARCÍA**



**PAULA NUNES**



**ALEJANDRA VALERA**





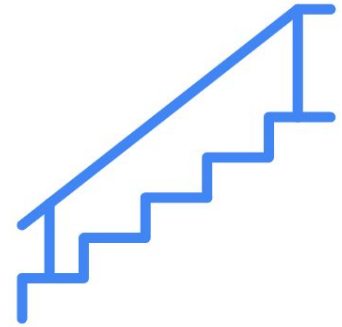
HogarVida ha sido creada por cuatro jóvenes preocupadas por su entorno y las personas que quieren. Se ha detectado una necesidad: **las personas mayores necesitan sentirse útiles y ser felices en sus hogares.**

HogarVida quiere cuidarles como se merecen al igual que ellos han cuidado a sus hijos y familiares, por lo que ofrecemos *planes personalizados* que incluyen **atención primaria** y **actividades de ocio complementarias**. Además, gracias al *envío de informes diarios* de seguimiento, sus seres queridos estarán informados en todo momento de sus cuidados, por ello, garantizamos su tranquilidad.



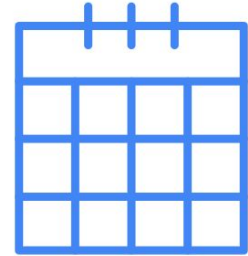
# MISIÓN SOCIAL DE LA EMPRESA

Nuestra misión es proporcionar a las personas mayores todos aquellos servicios que necesitan en la comodidad de su hogar y sintiéndose útiles en la sociedad.



# VISIÓN DE LA EMPRESA

**Ser un referente a nivel nacional y estar implantados en la mayor parte de las zonas básicas de salud.**



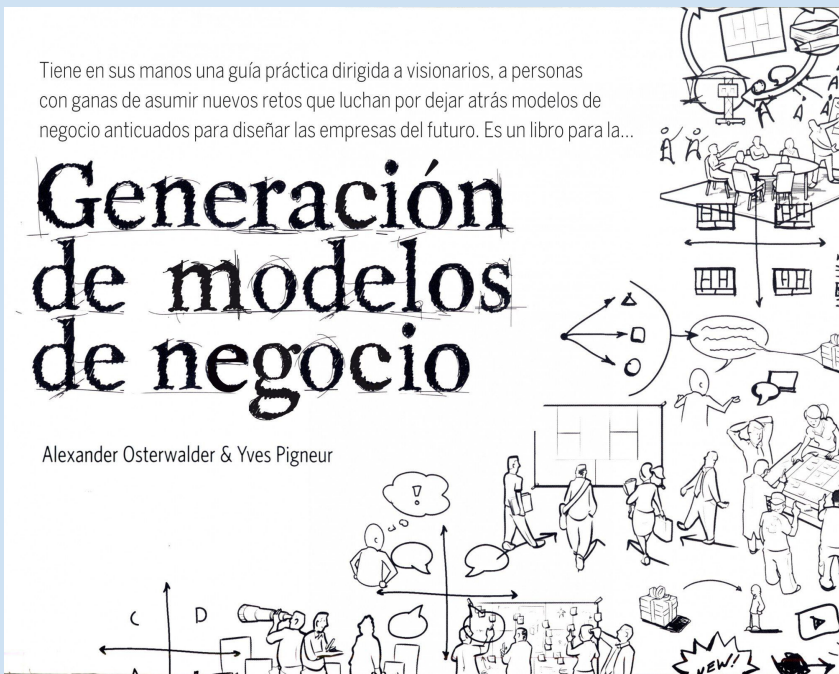


Para desarrollar nuestra propuesta de valor hemos utilizado la teoría de Alexander Osterwalder, reflejada en estos libros:

Tiene en sus manos una guía práctica dirigida a visionarios, a personas con ganas de asumir nuevos retos que luchan por dejar atrás modelos de negocio anticuados para diseñar las empresas del futuro. Es un libro para la...

# Generación de modelos de negocio

Alexander Osterwalder & Yves Pigneur



Cómo crear los productos y servicios que tus clientes están esperando

# Diseñando la propuesta de valor

Escrito por  
Alexander Osterwalder,  
Yves Pigneur,  
Gregory Bernarda  
y Alan Smith

Diseñado por  
Trish Papadakos

Prólogo de José  
Antonio de Miguel  
y Javier García  
(Sintetia.com)



El nuevo libro de los autores de  
*Generación de modelos de negocio*  
bestseller internacional con  
1 millón de ejemplares vendidos

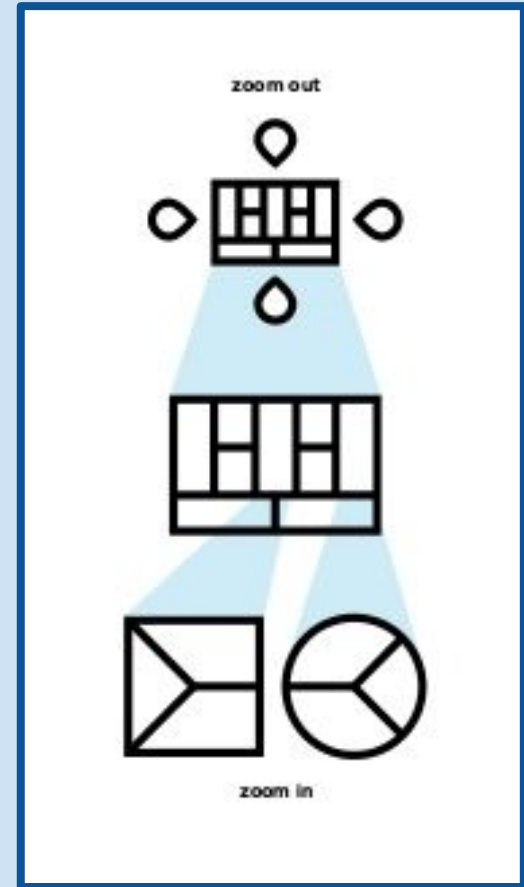
DEUSTO

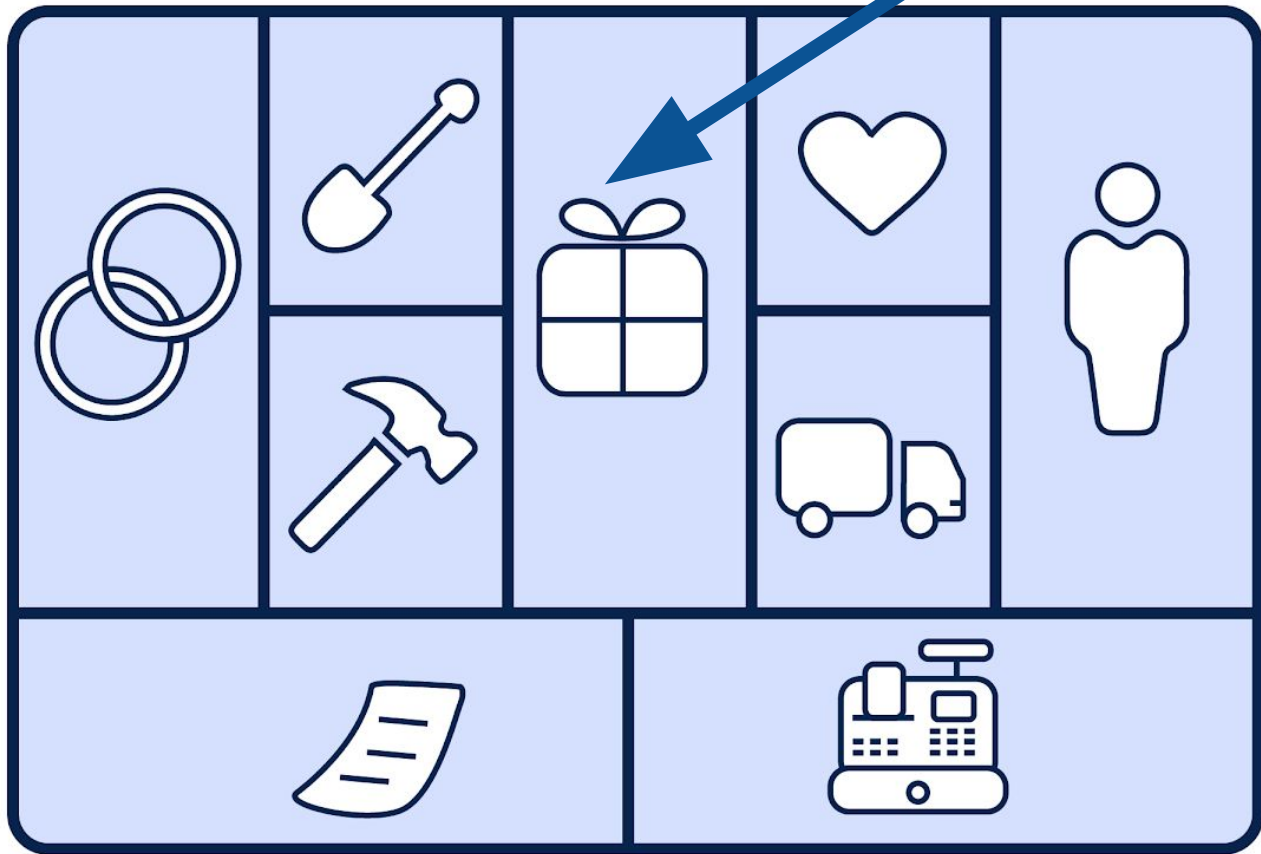
Dentro del libro “Generación de Modelos de Negocio”, hemos utilizado el Modelo CANVAS, herramienta para analizar y crear modelos de negocio de forma simplificada. Se visualiza de manera global en un lienzo dividido en los principales aspectos que involucran al negocio y gira en torno a la propuesta de valor que se ofrece.



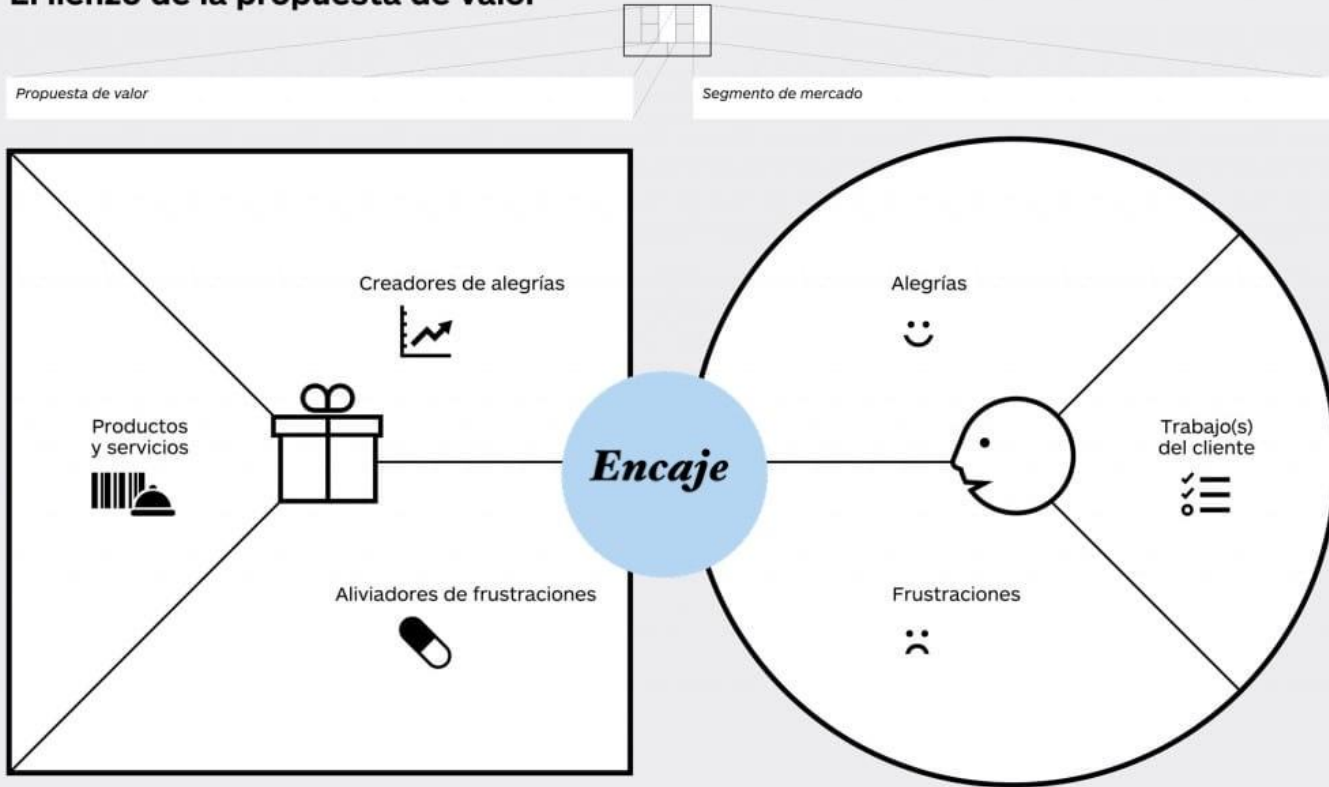
Hemos realizado un encaje entre la propuesta de valor (representada en un cuadrado) y la segmentación de clientes (representada en un círculo) a través del libro “Diseñando la Propuesta de Valor”.

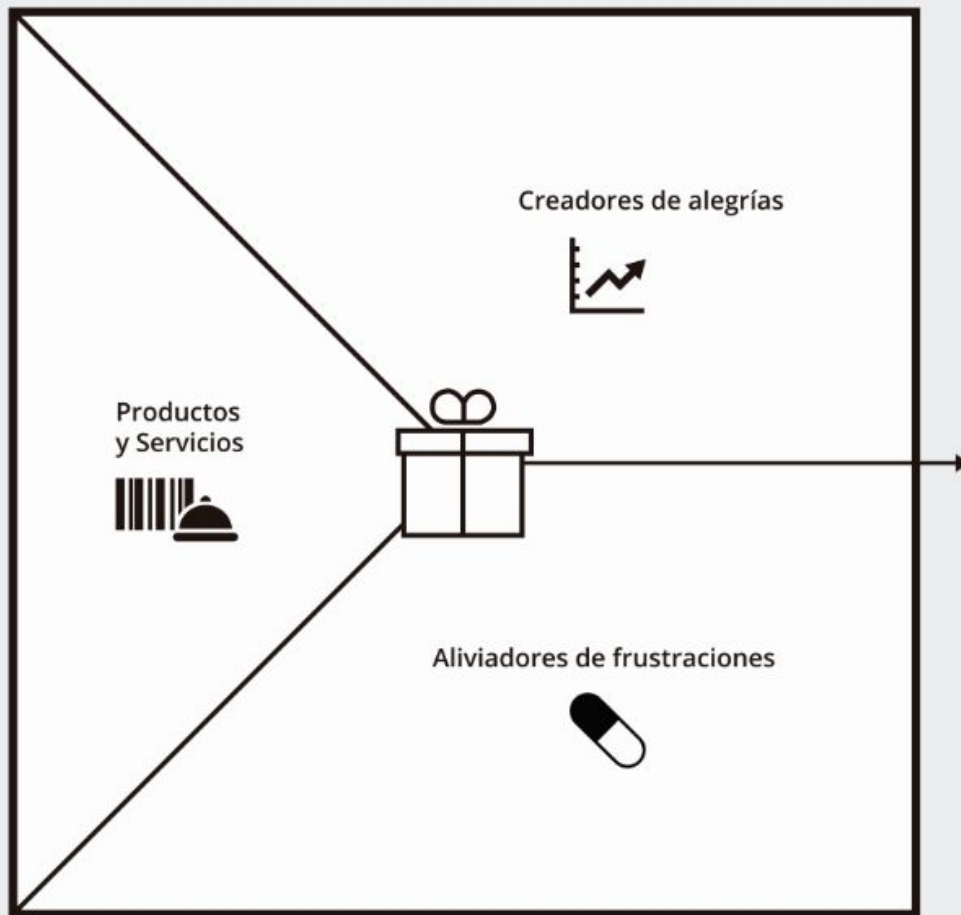
Pasamos a explicar primero la propuesta de valor, dentro de la que hemos diferenciado los productos y servicios que ofrecemos, las alegrías que vamos a crear a nuestros clientes y las frustraciones que vamos a aliviar a los mismos.





## El lienzo de la propuesta de valor





Creadores de alegrías



Productos  
y Servicios

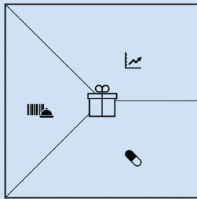
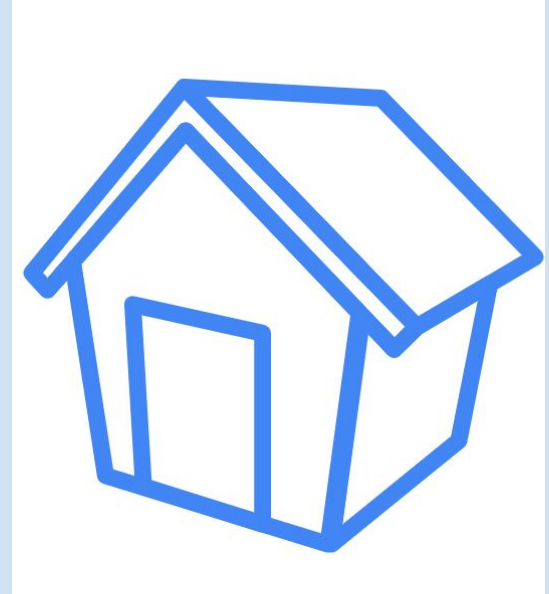


Aliviadores de frustraciones



# PRODUCTOS Y SERVICIOS

- **Tareas y servicios básicos en el hogar.**
- **Comunicación continua interactiva (Utilización de relojes inteligentes y monitorización de los hogares).**
- **Web de contacto con las familias y envío de informes diarios.**
- **Actividades complementarias y lúdicas adaptadas a cada persona.**



# ● TAREAS Y SERVICIOS BÁSICOS





# ● TAREAS Y SERVICIOS BÁSICOS

Ofrecemos un servicio de:

- Alimentación a través de un servicio de catering.
- Enfermería y primeros auxilios para su cuidado.
- Limpieza/aseo del cliente y del hogar.
- Ocio proporcionado por actividades lúdicas y complementarias.
- Transporte para las posibles urgencias.

- UTILIZACIÓN DE RELOJES INTELIGENTES





- ✓ Botón de ayuda
- ✓ Llamada entrante al reloj
- ✓ Localizador GPS
- ✓ Sitios habituales y zona de seguridad
- ✓ Seguimiento de la actividad diaria
- ✓ Chequeo periódico pulso y tensión arterial
- ✓ Recordatorio medicamentos
- ✓ Carga magnética fácil
- ✓ Se puede usar en la ducha
- ✓ Batería con duración de 2 días

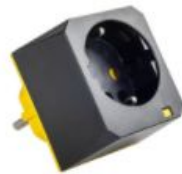
# ● MONITORIZACIÓN DEL HOGAR

Motorizando los hogares, respetando la privacidad de nuestros clientes sin utilizar cámaras ni micrófonos. Gracias a HOBEEN, conseguiremos los datos que necesitamos para hacer un correcto seguimiento de nuestros mayores y conoceremos su estado en todo momento.

Kit

Hobeen es un **kit domótico** adaptable a cualquier tipo de vivienda, como si fuese una **Smart Home**.

  
Hobeen



# ● UTILIZACIÓN DE RELOJES INTELIGENTES

**Contratamos los servicios y relojes inteligentes de la empresa SENIORDOMO, que nos permite:**

- **Realizar llamadas telefónicas al reloj.**
- **Recibir alertas de riesgo en el móvil.**
- **Solicitar ayuda con el reloj tanto fuera como dentro de casa.**
- **Monitorizar sin cámaras ni micrófonos.**
- **Localizarlos mediante GPS en exteriores.**
- **Proporcionar una app para el móvil de sus familias.**

# ● WEB DE CONTACTO CON LAS FAMILIAS

# HogarVida



Inicio | Nosotros | Experiencias | Contacto



## HogarVida

Todas los recursos de una residencia en la comodidad de tu hogar.



¡Vamos a chatear!

⚡ Te responderemos tan pronto como podamos

Si tienes alguna pregunta o necesitas más información, nuestro equipo de profesionales está aquí para ayudarte.

## Contáctanos

Para preguntas generales,  
O completa el formulario de contacto:

Nos encantaría charlar personalmente:

47100, Tordesillas, Valladolid  
hogarvidainfo@gmail.com

Enviar



<https://alejandravaleraigl.wixsite.com/hogarvida>

- **WEB DE CONTACTO CON LAS FAMILIAS Y ENVÍO DE INFORMES**

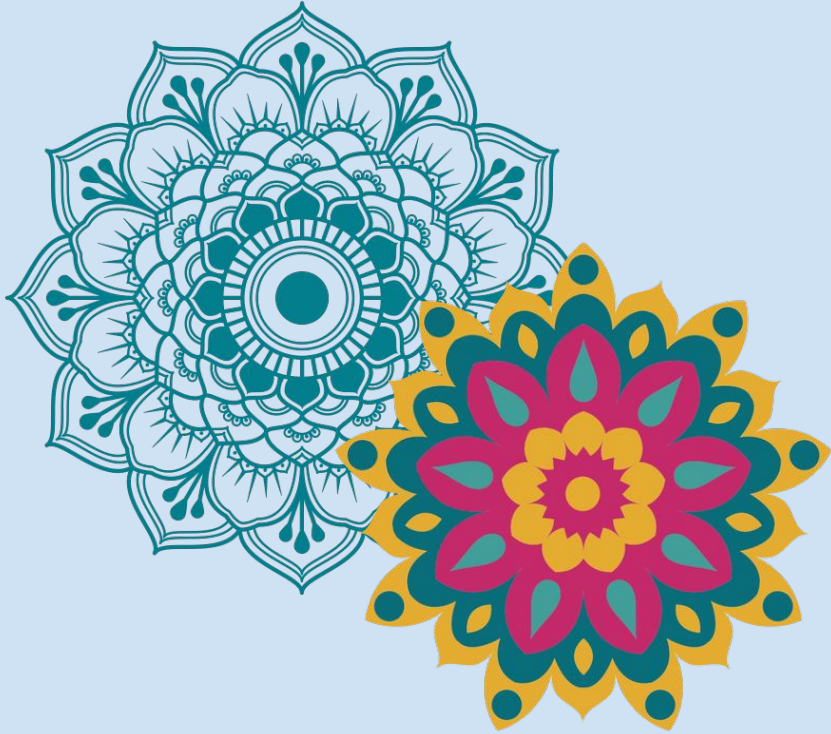
**Nuestra página web ofrece diferentes servicios:**

- **Posibilidad de obtener información desde cualquier lugar.**
- **Ofertas de empleo.**
- **Valoraciones de otros clientes.**





- **ACTIVIDADES COMPLEMENTARIAS Y LÚDICAS**



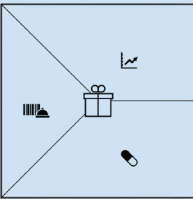
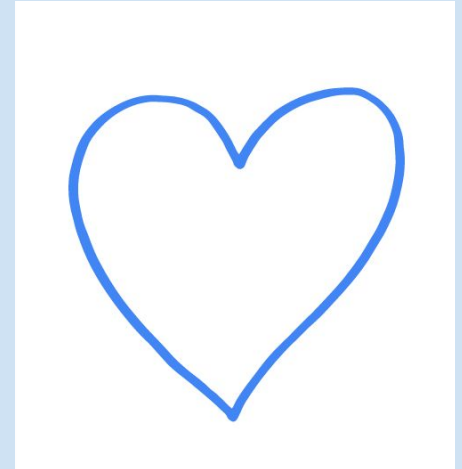


## ● **ACTIVIDADES COMPLEMENTARIAS Y LÚDICAS**

- **Dentro del ámbito de las actividades, se propondrán charlas y otro tipo de actividades lúdicas y/o educativas entre los clientes y la juventud de la zona, siendo estas actividades por ejemplo visitas a institutos, colegios... para intercambiar y compartir conocimientos y experiencias personales.**
- **Talleres de arteterapia, musicoterapia, actividades y excursiones culturales en el propio entorno, obras de teatro...**

# CREADORES DE ALEGRÍAS

- Planes personalizados basados en gustos y necesidades.
- Las actividades de grupo con personas conocidas.
- Colaboración y proyectos con instituciones de la zona.
- Envío de informes a las familias basado en aplicaciones móviles.



- **Planes personalizados basados en gustos y necesidades**

Cada cliente selecciona los servicios de los que quiere disponer, *basándose en sus necesidades y/o gustos personales.*

- **Las actividades de grupo con personas conocidas**

Al desarrollar nuestra actividad en el entorno habitual de los propios clientes, las actividades se realizarán con las *personas de su zona*, para establecer relaciones sociales entre ellos.

- **Colaboración y proyectos**

Dentro del ámbito de las actividades, se propondrán charlas y otro tipo de *actividades lúdicas y/o educativas* entre los clientes y la juventud de la zona, siendo estas actividades por ejemplo visitas a institutos, colegios... para intercambiar y *compartir conocimientos y experiencias personales*.

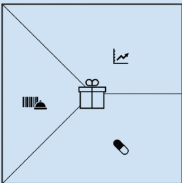
- **Envío de informes a las familias**

A través de los informes enviados a las familias sobre la evolución de nuestros clientes estableceremos un *canal de información y comunicación*. En dichos informes se comunicará el día a día de la persona para que sus allegados sepan en todo momento del estado del cliente.

Además las familias contarán con una APP en la que encontrarán rápidamente gráficos sobre todos los datos evolutivos de sus familiares.

# ALIVIADORES DE FRUSTRACIONES

- Sistema de manejo sencillo.
- Servicio de transporte rápido y atención 24 horas.
- Trato personalizado a las familias.



- **Sistema de manejo sencillo**

Los relojes de los que dispondrán los clientes (<https://www.seniordomo.es/> ) contarán con un software de carácter sencillo. De esta manera, haremos las cosas fáciles para que no se encuentren dificultades en el manejo tecnológico.

- **Servicio de transporte rápido y atención 24 horas**

Los clientes tendrán a su disposición un servicio de transporte rápido, en el caso de necesitarlo. Además nuestros “Ángeles de compañía” (técnicos sociosanitarios) trabajarán durante 24 horas por si surge alguna necesidad.

# SÍNTESIS: VALOR QUE PROPORCIONAMOS

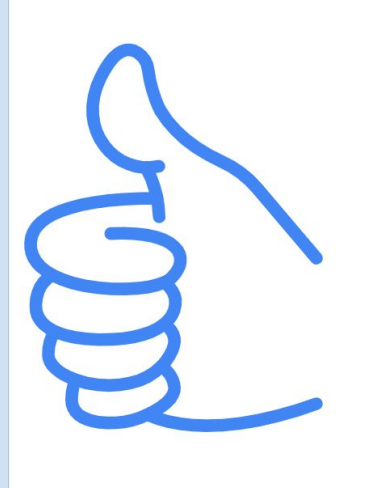
- **Personalización:** adaptamos nuestros servicios a las necesidades específicas de las familias mediante nuestros “Ángeles de compañía” (técnicos sociosanitarios).
- **Comodidad/utilidad:** facilitamos las cosas mediante una comunicación sencilla y ágil con nuestros mayores y sus familiares.
- **Accesibilidad:** creamos valor satisfaciendo una necesidad que antes no quedaba bien cubierta por las residencias tradicionales.
- **Marca/estatus:** aspiramos a que nuestra marca se convierta en un referente en cada una de las zonas en las que trabajamos.

# RESPONSABILIDAD SOCIAL CORPORATIVA

Nuestra empresa está comprometida con la sociedad que les rodea, por lo que desarrollamos los siguientes ámbitos de responsabilidad:

*Compromiso con la sociedad:* generamos riqueza y empleo en las zonas en las que trabajamos, contando con trabajadores de la propia zona y proveedores locales.

*Clima de confianza con los trabajadores:* ofertamos un empleo de calidad con contratos indefinidos y/o temporales, además de interesarnos por el clima de trabajo de nuestros empleados.

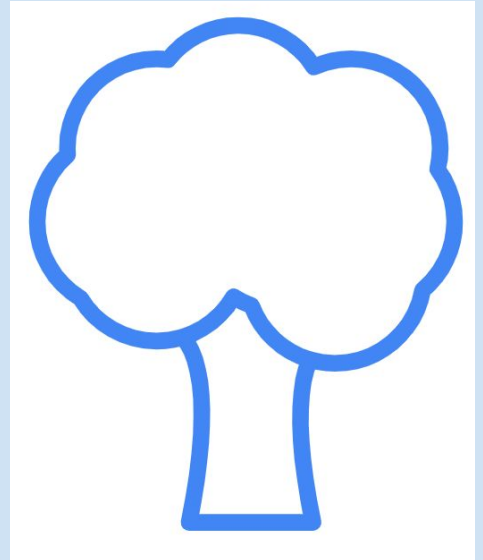




**Credibilidad ante clientes y consumidores:**

nuestros clientes tienen a su alcance la información sobre nuestros servicios a través de medios como nuestra página web, redes sociales o en la propia oficina.

**Respeto al medioambiente:** contamos con un aprovechamiento del transporte al compartir el vehículo, adoptando todas las medidas de seguridad.



# FORMA JURÍDICA

- **Sociedad Limitada: HogarVida S.L.**
- **Somos una sociedad mercantil de carácter capitalista, cuyo capital está dividido en participaciones iguales.**
- **El capital inicial será de 15.000€, de los cuales 5.000€ serán subvencionados cumpliendo los requisitos del Grupo de Acción Local de Valladolid (<https://www.galzonacentrodevalladolid.eu/>), por lo que cada socia aportará 2.500€.**
- **Somos 4 socias, Paula García, Alejandra Valera, Paula Nunes y Cristina García. Nos corresponderá el 25% de las participaciones a cada una.**

# HOGARVIDA

