

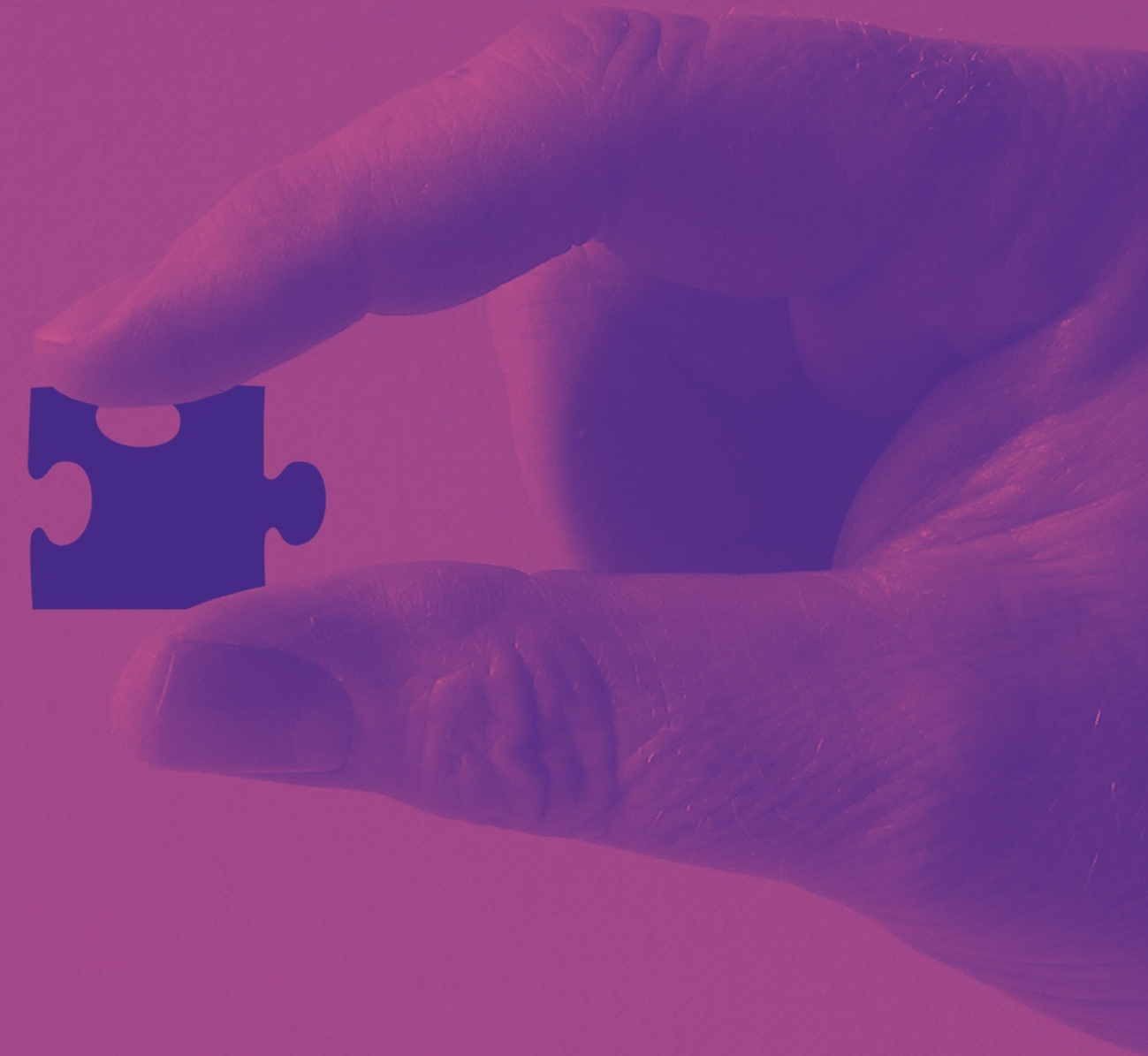
# MERKATUAREN SEGMENTAZIOA

---

Bezeroak dira edozein negozioren funtsa, izan ere, haiek gabe ezin daiteke proiektu bat aurrera eraman. Merkatuaren segmentazioa ezinbestekoa da proiektu bat aurrera eraman ahal izateko.

Kide proiektua irakaskuntzan oinarritzen denez, erabiltzaileak irakasle eta ikasle taldea dira. Hau dela eta, talde honetan finkatu eta beren erabiltzaile esperientzia hobetzearekin batera, bezero gehiago berenganatu ditzakegu.

Bezeroak sektore publiko eta enpresa pribatuak dira. Batetik, sektore publikoaren ordainketarekin, eskolek gure zerbitzuaz gozatu ahal izango dute. Bestetik, sektore pribatuari dagokionez, enpresek gure zerbitzuak erabiltzeko aukera izango dute.



# NORI DAGO ZUZENDUA?

## IKASLEAK

Ikasleei dagokionez, proiektua martxan jarri eta lehenengo urtean ez ditugu baliabide nahikoak izango ikasle guztiei zerbitzua emateko, hortaz, hasieran ikasle talde espezifiko bateri bideratuko gara, Euskal Autonomia Erkidegoko batxilergoko ikasleei hain zuzen ere.

## SEKTORE PUBLIKOA

Eusko Jaurlaritza, Hezkuntza Sailari zuzendua.

## ENPRESA PRIBATUAK

Hezkuntzaren alorrean jarduten duten enpresak, hala nola, udarako kampusak eta akademiak.

## IRAKASLEAK

Irakasleei dagokionez, EAEko batxilergoko mailarako zerbitzua eskainiko dugunez, bertako irakasle taldean oinarrituko gara.