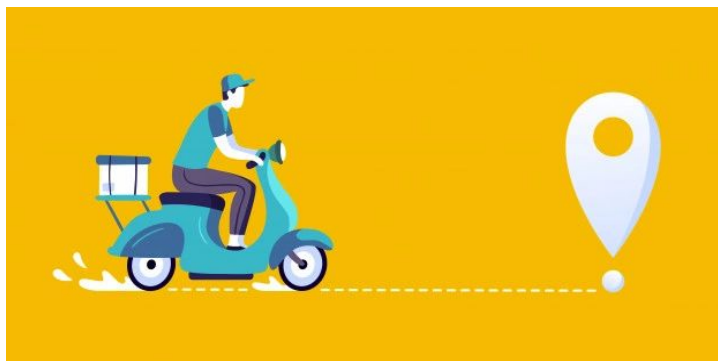


## DIRU-ITURRIAK

Gure diru sarreren iturri nagusia, aktiboen (kasu honetan guk eskaintzen dugun zerbitzuaren) salmentatik eratorritakoa izango da, eta zerbitzu bakoitzak prezio bat izango du.

Diru sarrerak eta etekinak lortzeko eta enpresa hobetzen jarraitu ahal izateko prezioak modu honetara finkatuko ditugu.

- Ezaugarrien araberako prezioa: Prezio bat edo bestea finkatu dugu zegun eta zer distantzia dagoen egin behar dugun ibilbidean.



- Bolumenaren araberako prezioa: Prezioa erositako kopuruaren arabera aldatuko da. Hau da, geroz eta gehiago erosi gurekin orduan eta prezio merkeagoak izango dira prezioak eta eskaintzak egingo ditugu gehiago eroziz gero. Abididez, gure aplikazioaren bidez hiru aldiz erosituz hurrengoak %15-ko merkealdia izango du.

