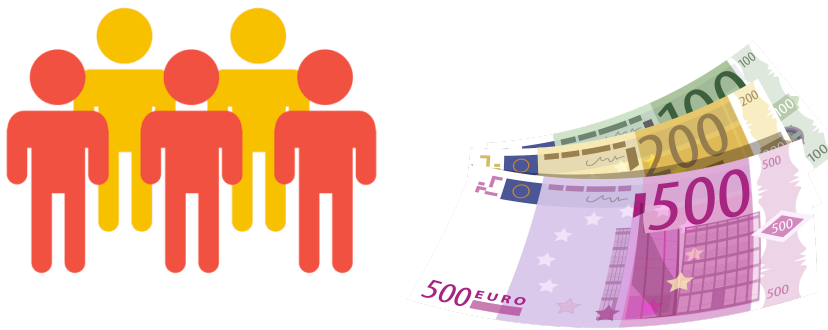


SEGMENTAZIOA

Merkatu mota ezberdinak daude, baina gurea **merkatu masiboa** da. Merkatu honetan kontsumitzaile talde ugari bati zuzenduta dago, hauek normalean behar asko eta oso antzekoak dituzte azetzeko.

Gure produktua boli bat zuzentzaile batekin denez, oso **praktikoa** da eta **kontsumitzaile talde ugariari** du. Ideia pentsatu genuenean, gure ideia zen **publiko guztira zuzentzea**, hau da, berdina da adina, sexua zein ahalmen ekonomikoa. Produktu hau pertsona guztientzako erabilgarria eta **ekonomikoa** da.



Boligrafoa, oso bezero leialak ditu. Guztiok erabiltzen dugu edozein momentutan. Gauzak garrantzitsuak apuntatzeko, idazteko edo marrazteko. Produktu honi zuzentzaile bat gehitzean, praktikoagoa bihurtzen da. Akatsaren bat egin baduzu, atzeko aldearen zuzentzailearekin zuzendu dezakezu. Aldi berean, bezero leial horiek aldatu dezakete beraien lehentasuna produktu honi, aldaketa hori egiteagatik. Baina egin dugun **inkesta** baten ondorioz, aztertu dugu bezeroak erosiko egingo dutela gure produktua. Produktu honek mundu guztia behar duenez bere egunerokorako produktu hau erosiko dutela ziurtatu genuke. Beraz, aztertzenari genuena zen ia jarraituko lukete hau erosten zuzentzaile batekin atzean, edo ia norbaitek erosiko zenuen.

Gure produktuak **masako ekoizpena** behar du, bolumen handitan, enpresaren aldetik... Hala ere, normalean, enpresa txiki eta ertainen ekoizpen-gaitasunerako merkatu zailenak dira. Guk oraindik, enpresa txikia gara hasten ari garela, baina espero dugun erreakzioa baldin badauka, ez dugu arazorik izango.

Era berean, garrantzi handia eman zaie **komunikabide masibo**ei, hala nola telebistari, irratitari edo prentsa idatzitari, eta bisita-bolumen handiena eta kontsumitzaileen erabilera duten Interneteko guneei ere.