

ATER-LEKU

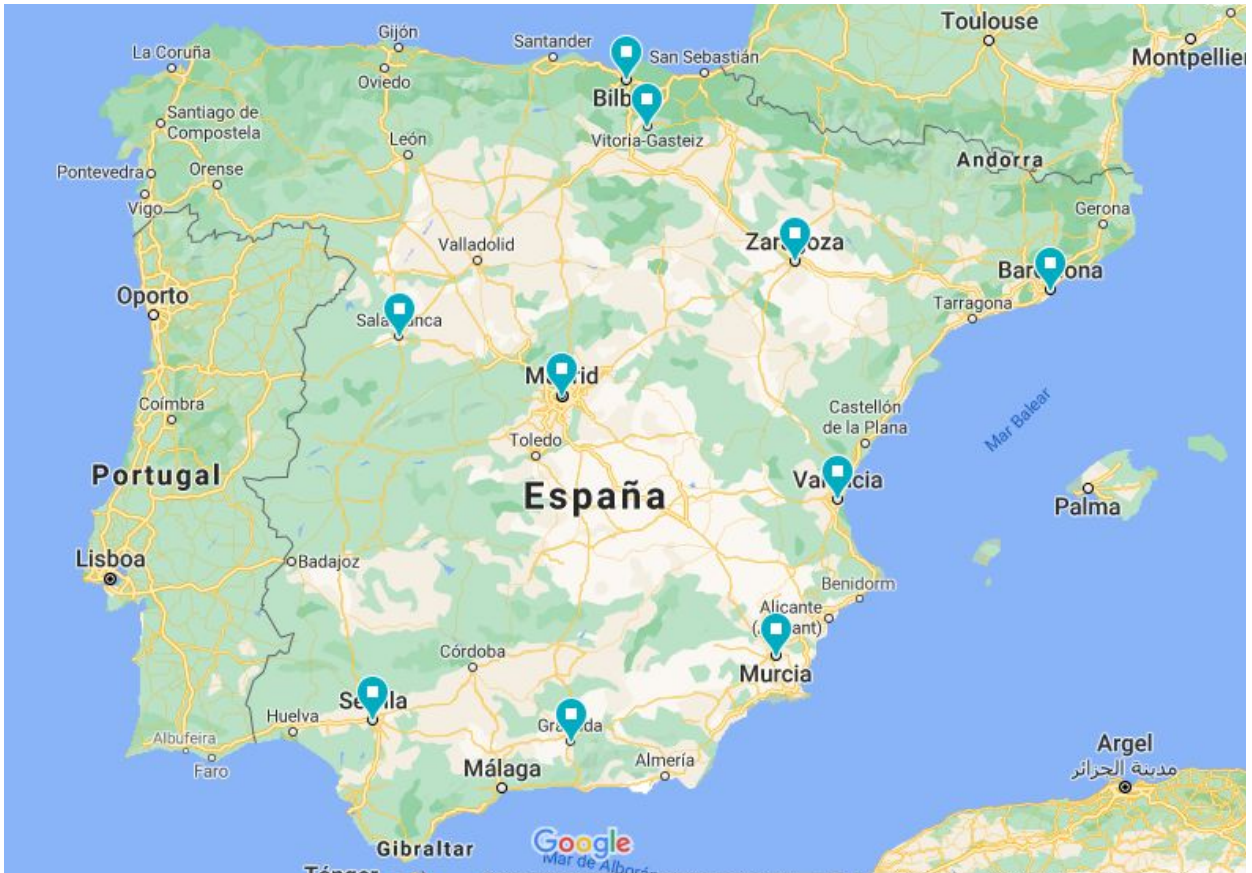
Esta idea fue originada en Vancouver Canadá, como una campaña alternativa para la indigencia. Los bancos podrían transformarse en un refugio temporal, con techo, y contener un mensaje con información de contacto con ayuntamientos u organizaciones sin fines de lucro, como Giltza, que intenta brindar vivienda a personas que viven con problemas de indigencia, salud mental, adicciones y otros desafíos.

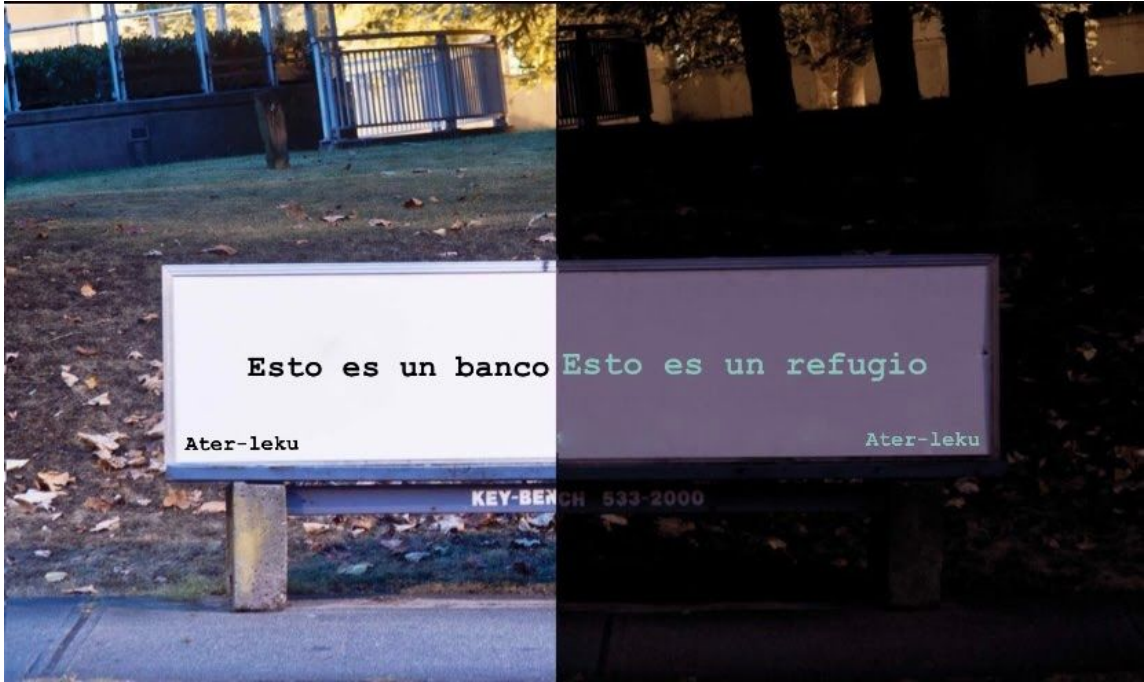
Artículos como "Denuncian que en Euskadi hay 300 personas sin techo y sin ayudas sociales", "Más de 400 personas pernoctan en las calles de los municipios vascos" y "Con el frío viene la muerte" Los 'sin techo' que malviven en las calles de Euskadi improvisan para ganarle la batalla al duro invierno" son los que nos hacen pensar que a pesar de la baja tasa de pobreza del País Vasco una idea tan innovadora y centrada en la inclusión social estará muy bien.

Como hemos dicho antes el País Vasco tiene una tasa de pobreza relativamente baja ya que es la segunda comunidad autónoma con menos porcentaje de personas en riesgo de pobreza y cerró 2019 con un 10% de sus habitantes en riesgo de pobreza, esta tasa ha aumentado respecto al 2018. Debido al COVID muchas personas han perdido su puesto de trabajo, es decir, sus fuentes de ingreso por ello pensamos que estaría bien poder brindar un lugar cubierto a aquellas personas que no tiene un hogar o un lugar en el que pasar la noche. La estrategia Nacional integral para personas sin hogar 2015-2020 estima que la cifra de personas en situación de sin hogar es de 33.275 personas

Nuestra idea consiste en que, en las bancas estaría escrito "ESTE ES UN BANCO", y por la noche, en letra que brilla en la oscuridad, "ESTO ES UN REFUGIO". De esta manera, el impacto de nuestro proyecto es doble: brindar asistencia física y generar conciencia a través de una campaña. Esta iniciativa no busca herir, repeler o ignorar a las personas sin hogar, sino que espera brindar refugio y ayuda de cualquier manera posible.

Esta empresa estaría ubicada cerca de alguna ciudad grande donde colocaremos estos bancos y cerca de otras empresas que produciesen materiales para poder construirlos, intentaría dañar lo mínimo posible el ecosistema, para esto se utilizaría la mayor cantidad posible de materiales reciclados, también evitaría generar residuos contaminantes y de hacerlo estos residuos serían procesados de manera adecuada.





Esto es un banco

Esto es un refugio

Ater-leku

Ater-leku

KEY-BENCH 533-2000