

Proiektua aurrera eramateko hainbat ekintza egin behar ditugu.

1. Ordainketa softwarea sortu, nahiko sinplea dena. Honek kamerak eskaneatutako matrikula eta bezeroak erregistratutako matrikula, , lotu behar ditu nori kobratu behar dion jakiteko. Softwarea informatikoa sortuko du.
2. Informatikoak sortutako txipa eskanerrean sartuko da. Horrela lotuko dugu eskaneatutako matrikulak ordainketa softwarearekin.
3. Parkingetan gure kargatzeko plakak instalatzeko, teknikari bat kontratatuko dugu. Pieza guztiak era egokian kokatuta egoteaz eta ondo funtzionatzeaz arduratuko da.
4. Web orrialde bat sortuko dugu gure ideia azaltzeko eta informazioa eskaini ahal izateko. bertan informazio iturriak, bezeroekiko harreman zuzena etab. eskuragarri izango dugu.

Orrialdean kontua irekiko dute bere datuak emateko eta bertan bere matrikula sartuko dute txartelarekin.



5. Bezeroentzako inkestak guk egingo ditugu, eta bezero potentzialei (kotxe elektrikoen jabeak) bidaliko dizkiegu. Gero, inkesta horiek eusko Jaurlaritzara eramango ditugu gure ideia eta proposamenarekin batera, eurek entzutean oso merkatu potentzial eta berritzailea dela ikusiko dute.

Inkestan gure ideia zenbat interesatzen zaien ikusiko dugu.



Encuesta satisfacción Servicio de Gestión de Inversiones

1. ¿Considera útil la información que recibe sobre el funcionamiento de su proyecto?

No nada  
 Casi nada  
 Bastante  
 Mucho

2. ¿Considera satisfactorio el asesoramiento para la preparación y presentación de proyectos a presentar?

No nada  
 Casi nada  
 Bastante  
 Mucho

3. ¿Considera satisfactoria la atención en la justificación de sus proyectos?

No nada  
 Casi nada  
 Bastante  
 Mucho

4. ¿Considera satisfactorio el asesoramiento para la negociación de presupuestos y contratos con empresas?

No nada  
 Casi nada  
 Bastante  
 Mucho

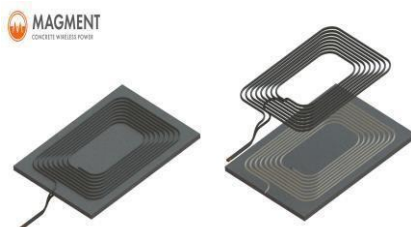
5. ¿Valora la información actualizada de sus proyectos?

No nada  
 Casi nada  
 Bastante  
 Mucho

6. Espezializatutako edo merkatuan esperientzia daukan jendea bilatu eta kontratatuko ditugun gure ideia martxan jartzeko.



7. Plakak erosiko ditugu, kotxeak kargatzeko plaka inalambriko inдукtiboak ezinbestekoak dira, bai kotxeetan bai lurrean jartzea.



8. Hurrengo ekintza kontsumitzaile/erabiltzaileentzako foru/o moduko bat sortzea izango da. Bertan, bakoitzak bere esperientzia komunikatzen badu, gure sisteman hobekuntzak egin, eta akatsen bat egotekotan, konpondu ditzakegu.



#### KARGA PROZESUA:

Lehenik eta behin, autoa gure parking plazan ( bai hari gabeko karga normaleko plazetan bai ultra azkarretan) gelditu behar da, gidariak kargatzen dagoela ikusiko du heldu bezain laster, eta ezertaz ez da kezkatu behar. Bitartean gure sistema berritzaileak lan egingo du; Plaka inдукtoreak argindarra hornituko diote kotxeari preinstalaturako plaka jasotzailearen bidez eta sentsoreak matrikula irakurri eta software sistemaren bitartez erabiltzailearen perfilarekin lotuko du, handik kobratuko du gastaturakoa zuzenean eta behin karga osatutakoan sistema automatikoki standby eran geratuko da. Behin kotxearen jabea bueltatutakoan, kotxea hartu eta besterik ez du behar, kotxea kargatuta izango du, ia konturatu izan barik.