

FUNTSEZKO BALIABIDEAK

Gure enpresa aurrera eraman al izateko, hurrengoko baliabideak funtsezkoak dira:

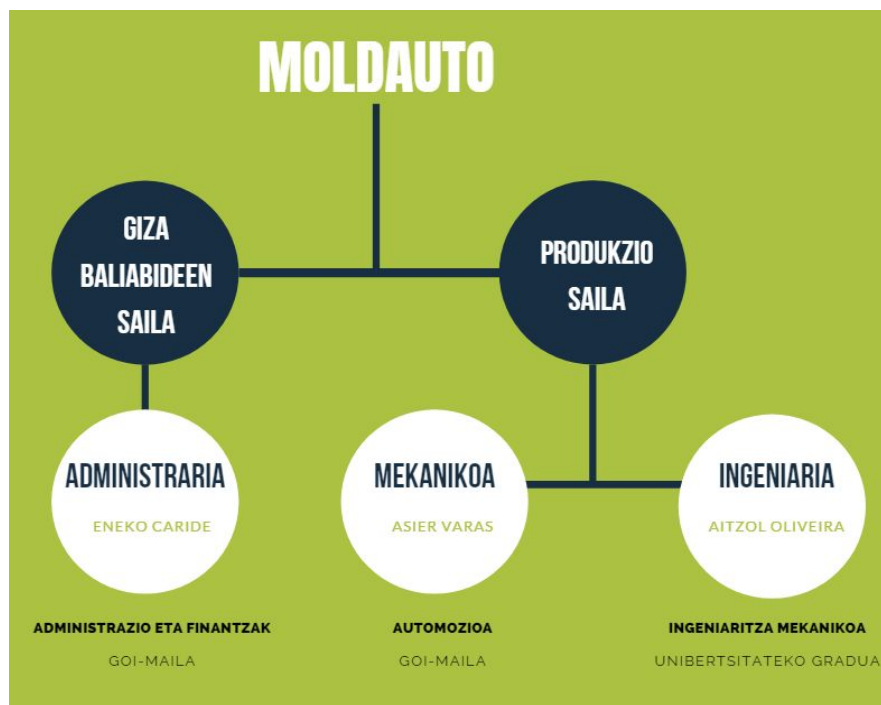
BALIABIDE FISIKOAK:

- Tailerra 400m²
- 2 ordenagailu eta inprimagailu bat.
- Beharrezko bulegoko materiala.
- Tailerreko harramintak eta makinak

BALIABIDE INTELEKTUALAK:

- Ingeniaria.
- Mekanikoa.
- Administratzailea.

GIZA-BALIABIDEAK:



FINANTZA BALIABIDEAK:

- Bazkide **bakoitzak 20.000€ko kapital** ekarpena egin beharko du.
- Eusko jaurlaritzak eskaintzen dituen diru-laguntzen eskaerak egingo ditugu.