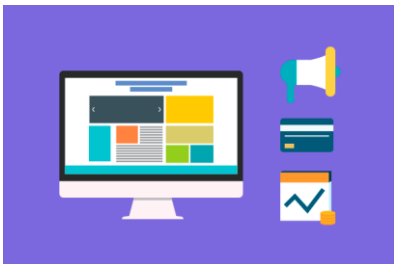


FUNTSEZKO JARDUERAK:

Proiektua aurrera eramateko hainbat ekintza egin behar ditugu.

1. Ordainketa softwarea sortu, nahiko sinplea dena. Honek kamarak eskaneatutako matrikula eta bezeroak erregistratutako matrikula, lotu behar ditu nori kobratu behar dion jakiteko. Softwarea informatikoa sortuko du.
2. Informatikoak sortutako txipa eskanerrearantz sartuko da. Horrela lotuko dugu eskaneatutako matrikulak ordainketa softwarearekin.
3. Prakingetan gure kargatzeko plakak instalatzeko, teknikari bat kontratatuko dugu. Pieza guztiak era egokian kokatuta egoteaz eta ondo funtzionatzeaz arduratuko da.
4. Web orrialde bat sortuko dugu gure ideia azaltzeko eta informazioa eskaini ahal izateko. bertan informazio iturriak, bezeroekiko harreman zuzena etab. eskuragarri izango dugu.
Orrialdean kontua irekiko dute bere datuak emateko eta bertan bere matrikula sartuko dute txartelarekin.



5. Bezeroentzako inkestak guk egingo ditugu, eta bezero potentzialei (kotxe elektrikoek jabeak) bidaliko dizkiegu. Gero, inkesta horiek eusko Jaurlaritzara eramango ditugu gure ideia eta proposamenarekin batera, eurek entzutean oso merkatu potentzial eta berritzailea dela ikusiko dute.

Inkestan gure ideia zenbat interesatzen zaien ikusiko dugu.

Encuesta satisfacción. Servicio de Gestión de Investigación-I+D+

1. ¿Considera útil la información que recibe sobre convocatorias de investigación?

Muy buena
 Buena
 Regular
 Poco buena
 Mala

2. ¿Considera satisfactorio el asesoramiento para la preparación y presentación de propuestas a convocatorias?

Muy buena
 Buena
 Regular
 Poco buena
 Mala

3. ¿Considera satisfactoria la atención en la justificación de sus proyectos?

Muy buena
 Buena
 Regular
 Poco buena
 Mala

4. ¿Considera satisfactorio el asesoramiento para la negociación de presupuestos y análisis con empresas?

Muy buena
 Buena
 Regular
 Poco buena
 Mala

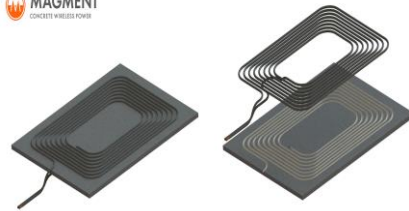
5. Valora la información estadística de sus proyectos.

Muy útil
 Útil
 Poco útil
 No útil

6. Espezializatutako edo merkatuan esperientzia daukan jendea bilatu eta kontratatuko ditugun gure ideia martxan jartzeko.



7. Plakak erosiko ditugu, kotxeak kargatzeko plaka inalambriko inductiboak



ezinbestekoak dira, bai kotxeetan bai lurrean jartzea.

8. Hurrengo ekintza kontsumitzaile/erabiltzaileentzako foru/o moduko bat sortzea izango da. Bertan, bakoitzak bere esperientzia komunikatzen badu, gure sisteman hobekuntzak egin, eta akatsen bat egotekotan, konpondu ditzakegu.



KARGA PROZESUA:

Lehenik eta behin, autoa gure parking plazan (bai harigabeko karga normaleko plazetan bai ultra azkarrakoetan) gelditu behar da, gidariak kargatzen dagoela ikusiko du heldu bezain laster, eta ezertaz ez da kezkatu behar. Bitartean gure sistema berritzaileak lan egingo du; Plaka inductoreak argindarra hornituko diote kotxeari preinstalaturako plaka jasotzailearen bidez eta sentsoarekin matrikula irakurri eta software sistemaren bitartez erabiltzailearen perfilarekin lotuko du, handik kobratuko du gastaturakoa zuzenean eta behin karga osatutakoan sistema automatikoki standby eran geratuko da. Behin kotxearen jabea bueltaturakoan, kotxea hartu eta besterik ez du behar, kotxea kargatuta izango du, ia konturatu izan barik.