



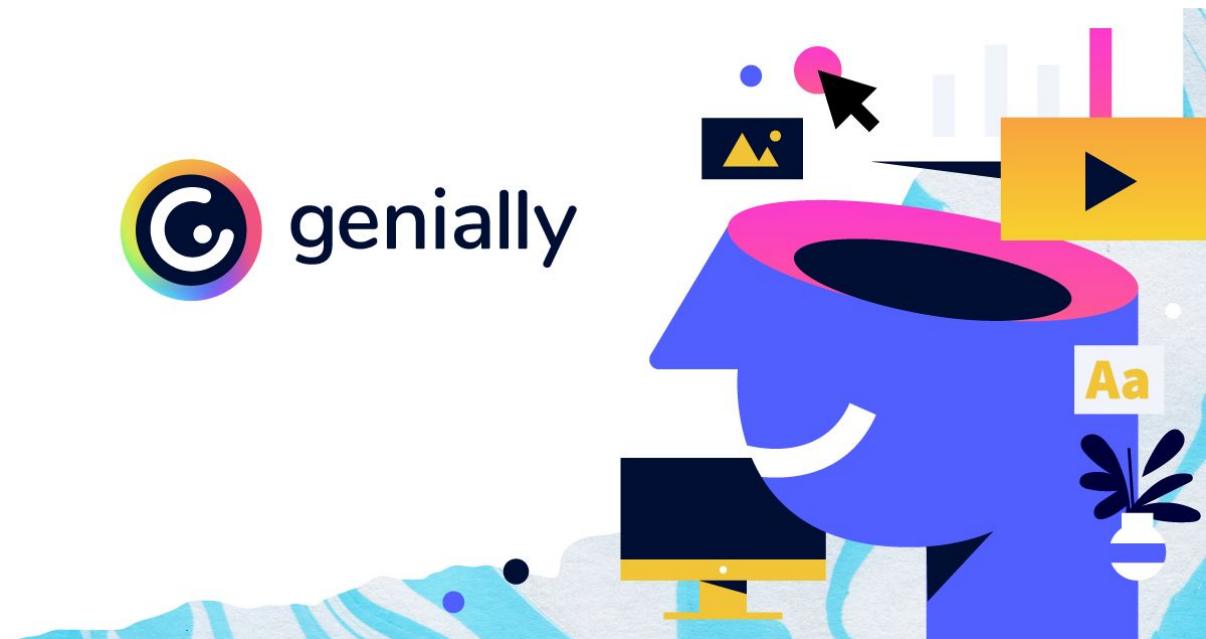
DB

DENBOXTAL



Este es un documento en donde reside toda la información, si quieres ver dicha información de una forma más entretenida, amena e interactiva, dirígete al siguiente Genial.ly, en donde podrás encontrar contenido exclusivo como el significado y la elaboración del logo, un mapa con todas las farmacias en donde puedes encontrar el producto, fotos de nuestra oficina, ofertas de Navidad y mucho más.

Haz click en la imagen para acceder a la presentación de nuestro producto.



## 7. RECURSOS CLAVES

- **Recursos físicos:** Infraestructuras de servicio complementarios que nos ofrezcan un apoyo a la hora de producir el producto. (Industria de producción, laboratorios...). Otros recursos necesarios para nuestra oficina (ordenadores, teléfonos, impresoras). En total serían 7963 €. Como solo se compran una vez, no los incluimos en la tabla de costes. En el Genial.ly enlazado al principio del documento se especifica el tipo, marca, características y precios de los dispositivos adquiridos.
- **Recursos intelectuales:**
  - Marca de producto: Dentaboxtal
  - La patente
- **Recursos humanos:**
  - Deberíamos estar formados por varios departamentos. Es necesario que estemos especializados en diferentes temas para abarcar todos los ámbitos posibles. El personal estaría distribuido en financiero (Busque y gestione los recursos financieros), Marketing (Estudio del mercado y segmento de consumidores enfocado), Control de gestión de la empresa...
- **Recursos financieros:**
  - Inversiones de personas externas, desarrollado en el apartado "Sociedades clave"
  - Préstamos

