

SOCIEDADES



En primer lugar, explicaremos los socios que compondrán esta empresa y las actividades que desarrollará cada uno de ellos. Entonces, nuestra plantilla estará formada por 6 trabajadores principales, de los cuales 5 seremos nosotros; es decir, los socios y creadores de la empresa. El 6º trabajador, será un amigo nuestro (Mario Palacios) que también está interesado en la empresa, pues nos propuso colaborar con nosotros a la hora de hacer los diseños y la programación del producto. Este será el técnico y se encargará del mantenimiento y desarrollo de la web de la empresa.

Mei Muñoz

DIRECTORA DE RECURSOS HUMANOS



Mei Muñoz diseñará, elaborará e implantará el Plan de Personal en la empresa, por lo que se encargará de redactar nóminas, buscar y entrevistar nuevos posibles trabajadores y mantener motivado al grupo de trabajadores. También gestionará la Prevención de Riesgos Laborales, encargándose de la gestión de bajas, de seguridad de los trabajadores...

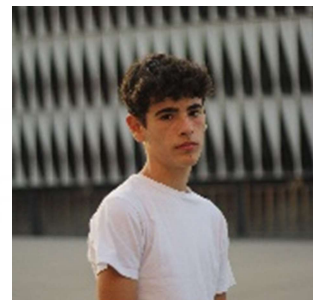


Pablo Peña

DIRECTOR COMERCIAL Y DE MARKETING



Pablo Peña será el Director Comercial y de Marketing, que se encargará de la gestión comercial, al igual que de la publicidad de la compañía (anuncios, folletos...), siendo la mente creativa de la empresa, con el fin de aumentar la clientela mediante la publicidad.



Mónica De Blas

ADMINISTRADORA DE VENTAS



Mónica De Blas se encargará de las ventas, dando a conocer el producto, además de coger las llamadas de clientes para resolver sus dudas y recoger sus datos para personalizar el reloj. También fijará las fechas y los lugares de las futuras charlas que haremos (en residencias u otros lugares de interés...).



Asier Torrellas

DIRECTOR DE FINANZAS Y CONTABILIDAD



Asier Torrellas será el encargado de controlar el capital de la empresa, así como de estudiar nuevas inversiones financieras; es decir, llevará la contabilidad de la empresa.



Gabriel Cretu

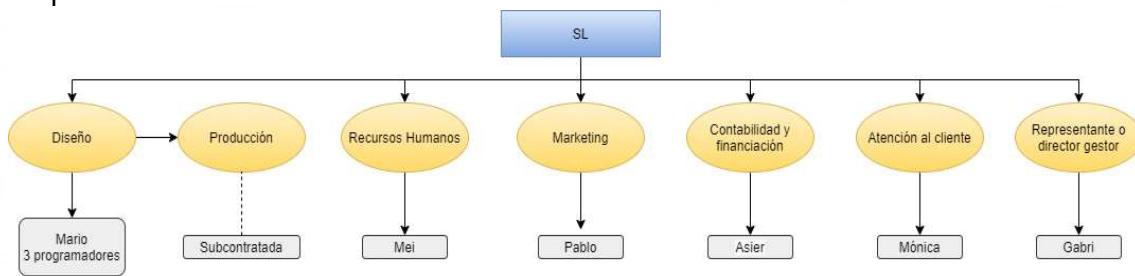
DIRECTOR EJECUTIVO



Gabriel Cretu se encargará de la organización general de la empresa. Es decir, tomará las decisiones que abarquen a toda la empresa en los distintos actos en que esta se vea envuelta, tales como futuras reuniones con otras empresas, futuras fusiones, eventos, ferias tecnológicas y de salud, búsqueda de oportunidades en nuevos mercados, etc.



A continuación, hemos añadido un organigrama de la empresa para resumir lo explicado.



Por otra parte, para la fabricación industrial de nuestro producto subcontrataremos a una empresa especializada en tecnología y producción de relojes inteligentes. A fin de cuentas, nosotros no contamos con la preparación necesaria para llevar a cabo dicha producción, por lo que no nos saldría rentable y pensamos que subcontratar sería la mejor opción.

Así pues, nuestro proveedor principal será la empresa “The Watches Times”, la cual fabricará relojes con los diseños que nosotros le aportemos.

TWT

THEWATCHESTIMES

Nuestra elección se debe a que es una empresa profesional y con experiencia en el sector, con más de 20 años de historia. Esta ofrece un servicio totalmente personalizado y fábrica al por mayor. Además, es de gran prestigio pues ha trabajado con marcas importantes tanto del sector promoción como de retail. Por último, también se encarga de la fabricación del packaging del reloj, que, al igual que con el reloj, el diseño será el que le proporcionaremos.

Además debemos mencionar que una idea que tenemos en mente, es la posibilidad de conseguir un tipo de subvención para nuestros clientes con el objetivo de que tengan la posibilidad de adquirir nuestro producto a un coste más bajo, es decir, que se les dé una cantidad de dinero a la hora de efectuar la compra de nuestro producto.

Por último, contaremos con la ayuda de diferentes asociaciones relacionadas con las enfermedades en las que se especialice nuestro producto, no solo para obtener toda la información necesaria, sino que también para publicitar y ofrecer nuestro producto en dichos lugares.



Día Internacional
de la Epilepsia

