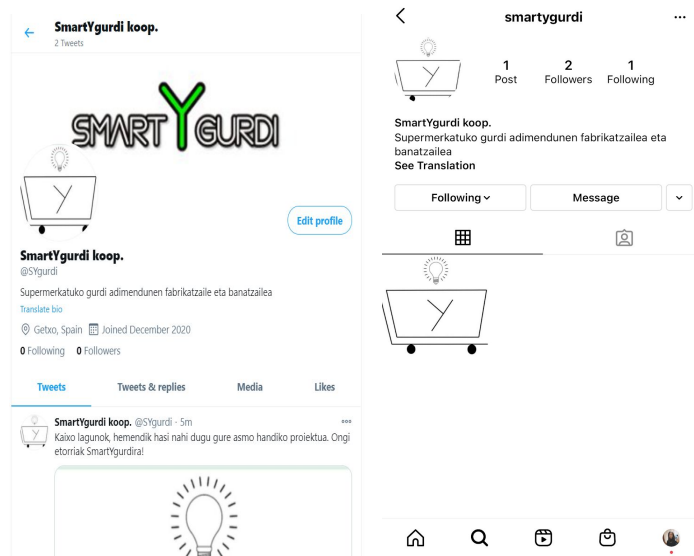




KANALAK ARRILUZE

Salmenta komertzialaren atala, gure lankide Claudia, supermerkatuekin harremanetan jartzea da, gure produktua saltzeko. Hitzordua eskatuko dugu bezeroekin eta haiekin geratuko gara produktuariburuz hitz egiteko eta eztabaidatzeko.

Ezagutu ahal izateko, sare sozialak erabiliko ditugu. Tresna honekin famatu egin gaitzke, supermerkatuetako kontsumitzaileen arreta erakartzeko. Gaur egun ere adin, gizarte-klase eta arraza guztietako jendea dago sareetan. Beraz, hainbat inbertsiogile edo babesle erakarri ahal izango ditugu. Horretarako 2 profil ezberdin sortu ditugu. Twitter eta Instagram dira sare sozial erabilgarrienetarikoa.



Gure proiektuaren informazioa ezagutzeko, web orri ofiala sortuko dugu. Han gurekin kontaktatzeko beharrezko dena aurkituko dute bezeroak izan daitezkeenak. Gurdiaren azalpen orokor bat lortuko dute eta haratago joan nahi badute, bilera bat sortuko genuke hobeto azaltzeko eta salmenta eta akordio bat lortzeko.