

## FUNTSEZKO JARDUERAK:

- **PRODUKZIOA**

Lehenik eta behin, langile batzuek aterkiaren egitura osatuko dute. Egitura berritzailea denez, beste langile batzuek euritakoaren kirtena ekoitzi beharko dute, teknika berezi bat erabiliz, kirtena berezia baita. Era berean, gainontzeko langileek, aterkiaren egitura osatzeko behar diren hagaxkak ekoitziko dituzte, hauek ere teknika berritzaile horri jarraituz. Jarraian, polipropilenoarekin aterkiaren gabardina ekoitziko da.



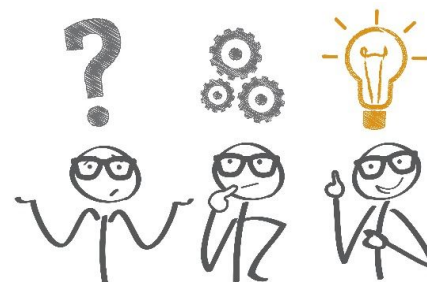
Polipropilenoa plastiko berziklagarri bat da, urtuz eta forma emanez, euritakoaren estalkia eratzeko erabiliko dugun materiala. Azkenik, aipatutako atal guztiak batuko dira, gure produktua osotasunean garatutzat emanez.



- **ARAZOAK KONPONTZEA**

Sortzen zaizkigun arazoak konpontzeko langile espezializatu bat izango dugu horiek konpontzen saiatzeko. Horretarako, protokolo bat sortuko dugu zeregin horiek ahalik eta azkarren eta hobekien konpontzeko. Protokolo horrek bere baitan hartuko ditu gizarte erantzukizun korporatiboko (G.K.E) hainbat puntu, eta honako ordena orokor bat jarraituko du:

- 1- Arazoa identifikatu
- 2- Konponbide proposamenak aurkitu
- 3- Konponbidea planifikatu
- 4- Konponbidea gauzatu
- 5- Balorazioa



- **PLATAFORMAKO EDO SAREKO JARDUERAK**

Gure sarea eguneratuta izango dugu beti. Bertara egunero igoko ditugu martxan dauden eskaintzak eta beherapenak. Informazioa deigarria (baina ez astuna) izateko publizitatean espezializatutako langile bat izango dugu, sareak ongi kontrolatzen dituenak.

