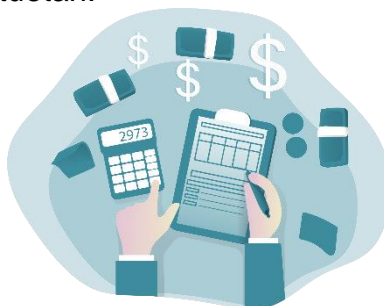


## • KOSTU EGITURA

Gure kosturik handiena langileen soldata ordaintzea da, baita lokala mantentzea; argia eta ura gehien bat. Garbitasuna ere garrantzitsua da irudi ona edukitzea eta bezeroak gustura sentitzeko erosketak egitean.

Beste kostu bat edukiko genuke, gure produktuak baserrietatik supermerktura garraiatzeko ibilgailu espezializatuak erosteko eta horiek mantentzeko.

Kostu ez garrantzitsuetan aipatu dezakegu galdutako/desagertutako produktuetan.



Salmentaren gaineko marjinak kasuan kasuko produktu motaren araberakoak izango dira. Hauek dira batez besteko marjinak:

- Galkorrek saltzea:  
Produktu horien salmentak negozioaren salmenta guztien % 40-45 dira. Hauek dira ohiko marjinak:
  - Arrandegia: % 36.
  - Harategia: % 25.
  - Urdaitegia: % 30.
  - Fruta-denda: % 28.
  
- Beste-salmentak:  
Produktu horien salmentak negozioaren salmenta guztien % 55-60 dira. Ohiko marjina % 20koa da erosketaren prezioaren gainean.

Azterlan hau egiteko, balizko narriadurak eta hondakinak kontuan hartuta, salmenten gaineko % 24,5eko marjina gordina hartu dugu kontuan, erosketen gaineko % 32,5eko marjinaren baliokidea.

- Produktuen kontsumoa:  
Hileko salgaien kontsumoa hileko salmenten bolumenaren %75,5ekoa dela kalkulatu da; kontsumo hori erosketaren prezioaren % 32,5eko marjina da.
  
- Alokairua:  
Gutxienez 250 m<sup>2</sup>-ko lokal bat eduki behar dugu. Tamaina horretako lokal baterako gutxi gorabeherako prezioa 2.500 €-koa da hilean.

- Hornidurak, zerbitzuak eta bestelako gastuak:  
Hemen kontuan hartzen dira hornidurei dagozkien gastuak, hala nola argia, ura, telefonoa... Zerbitzuak eta bestelako gastuak ere sartzen dira (garbiketa, poltsen kontsumoa, bulegoko materiala, etab.).

Gastu horiek hilean 850 €inguru izango direla kalkulatu da.

- Merkataritza-gastuak:  
Negozioa ezagutarazteko eta bezeroak erakartzeko, hilean 120 euroko merkataritza-gastuak eta publizitate-gastuak jasan beharko ditugu.
- Kanpoko zerbitzuen gastuak:  
Kanpoko zerbitzuen gastuetan aholkularitza-gastuak jasotzen dira. Gastu horiek 120 €ingurukoak izango dira hilean.
- Langile-gastuak:  
Ikerketa egiteko, kontuan hartu da ekintzaileak hartuko duela negozioa, eta, gainera, lanaldi osoko langile bat kontratatuko dela.