



RECURSOS CLAVE

Los recursos claves describen los activos y capacidades más importantes y necesarios para hacer funcionar un modelo de negocio.

Estos recursos permiten a una empresa, crear y ofrecer una propuesta de valor, llegar a los mercados en los que esta opere, mantener relaciones con los clientes, y generar ingresos. Estos recursos pueden ser físicos, intelectuales, humanos o financieros:

- **RECURSOS FÍSICOS**

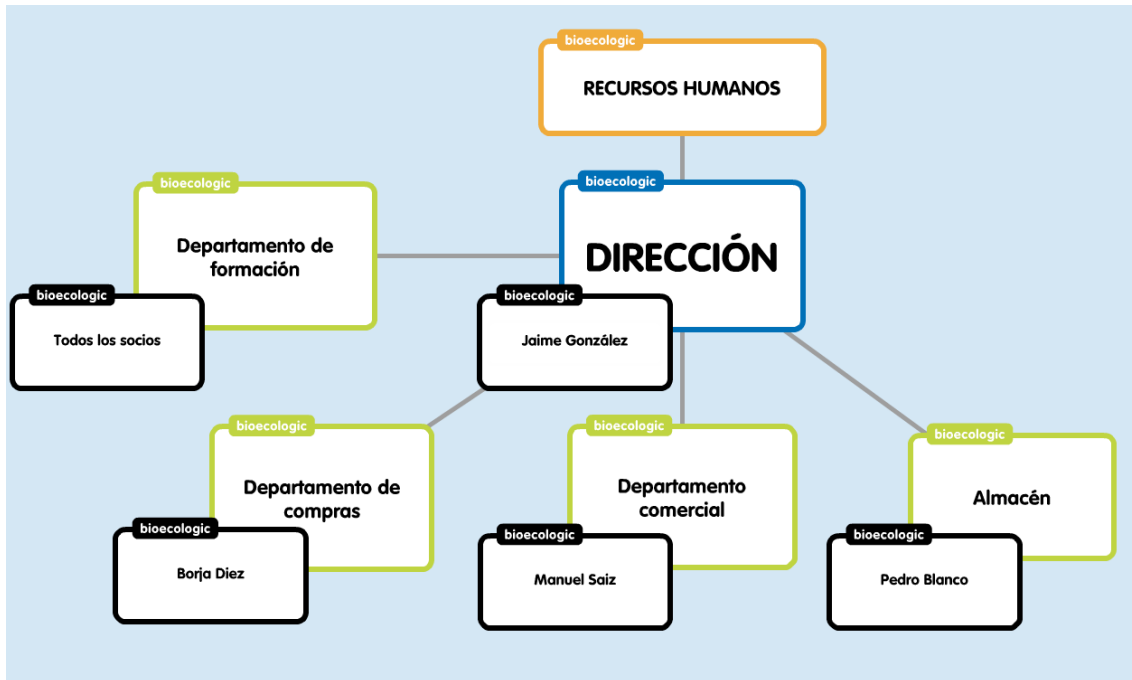
Los recursos físicos de las empresas son todos los bienes tangibles, en poder de la empresa, que son susceptibles de ser utilizados para el logro de los objetivos de esta:

- Local (500 €/mes = 6000 €/año, 450 m²)
- Camiones: dos unidades (leasing)
- Trasparentas manuales: dos unidades (305 €)
- Prensa: una unidad (2600 €) (segunda mano)
- Ordenador: una unidad (446 €)
- Cinta transportadora (800 €)
- Contenedores (1600 €)
- Mobiliario:
 - Mostrador: una unidad (60 €)
 - Silla de oficina: una unidad (50 €)
 - Oficina: (segunda mano)(Total 665 €)
 - Dos mesas
 - Cuatro sillas
 - Cuatro armarios
- TOTAL = 12831 €

- **RECURSOS HUMANOS**

Los empleados, trabajadores y colaboradores son quienes conforman lo que se conoce como recursos humanos.

En nuestra empresa nos distribuiremos así:



- **Dirección y de gerencia**, Jaime González, el cual se encarga de la dirección y organización de la empresa, así como de la contabilidad.
- **Departamento compras**, Borja Diez, quien se encarga de tener todos los plásticos comprados y listo para que no cese su procesado.
- **Departamento comercial**, Manuel Saiz, se hace cargo de las ventas físicas de la empresa, así como del marketing el cual es necesario para la venta.
- **Departamento de formación**, se ocupan todos los socios, ya que es necesario la formación el plásticos para su correcta separación.
- **Almacén**, ocupado por Pedro Blanco, el cual se encarga de apoyar la tarea de venta y compra regulando el almacén, así como de la ayuda a la contabilidad.

- **RECURSOS FINANCIEROS**

Los recursos financieros de una empresa son el dinero disponible para gastar en un momento dado en forma de efectivo, valores líquidos y líneas de crédito.

➤ Fondos propios

Cada socios aportara a la empresa una cantidad de capital para poder hacer frente a los primeros gastos de la empresa, así como de los gastos adicionales que puedan ocasionarse. (2500 €/socio=10000 €)

➤ Fondos externos

Para financiar este proyecto usaremos el sistema crowdfunding, una red de financiación colectiva online que, a través de donaciones económicas, consiguen financiar nuestro proyecto a cambio de recompensas, participaciones.

La página web dedicada al sistema crowdfunding que utilizaremos se llama www.gofundme.com/