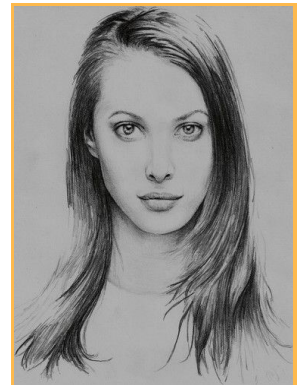
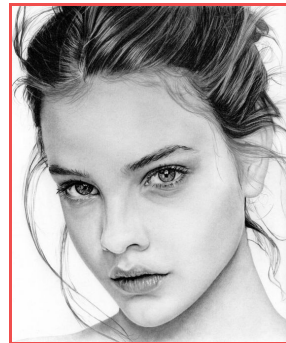


FUNTSEZKO ELKARTEAK

Oreka Zalditegi Terapeutikoko taldea, talde multidisziplinari batek osatzen dugu. Pertsonaren ongizate psikologikoan zein fisikoan adituak gara, eta guzti honetan zaldiaren munduak duen eraginaz jabeturik, natura oinarritzat, ekinoen laguntzaren bidez ongizate bio-psiko-soziala lantzen dugu.



- **Maddi** Galparsoro, psikologoa, fisioterapeuta eta zaldi Coachingean aditua.
- **Kizkitza** Sadaba, psikologoa, psikoterapeuta eta konstelazioetan aditua.
- **Maria** Ruiz, zaldi coachingean aditua, irakaslea eta pedagogoa.
- **Juncal** Peña, Yogan aditua, gizarte integrazioan graduatua eta musikoterapeuta.