

ONG DENDA ONLINE (*cruelty - free*)

○ Kanalak

■ Komunikazio kanalak

● Kanal zuzenak

- Bezeroek zalantza edo kexa zehatz bat dutenean, hau da, ez denean jendeak normalean galdetzen duenaren araberrako kexa, kanal zuzen bat erabiliko dugu. Honekin esan nahi dudana da, bezeroek jasoko duten erantzuna guk beraiei pertsonalki erantzundakoa izango dela.

● Zeharkako kanalak

- Erantzungailu automatiko bat erabiliko dugu. Erantzungailu automatikoaren funtzioa, bezeroei ohiko galderak (Produktuak itzultzeko ordaindu behar da? Nora bidaltzen duzue? Zenbat denbora behar du erosketak helmugara heltzeko?...) erantzutea izango da, gure lana errazteko helburuz.

■ Banaketa kanalak

- Banaketa prozesurako hainbat konpainia erabiliko ditugu, bi bezero mota izango baititugu, Espainian bizi direnak eta atzeritarrak.
 - *Espainiako bezeroak* - SEUR, MRW, Correos...
 - *Atzerriko bezeroak* - Nacex, DHL, Tourline...

■ Salmenta kanalak

- Ondo joaten bada online denda, hau da kanal zuzena, denda fisiko bat zabalduko dugu gure hirian. Denda ondo joaten bada, Espainia osotik joango gara beste hainbat denda zabaltzen .
- Pop-up - ak zabalduko ditugu Espainia osotik, jendeari erosketara prozesua errazteko. Azken finean, arropa aukeratzeko oso baliagarria da probatzea, nola geratzen den eta neurriak jakiteko.

GMAIL PERTSONALA



OHIKO GALDERAK



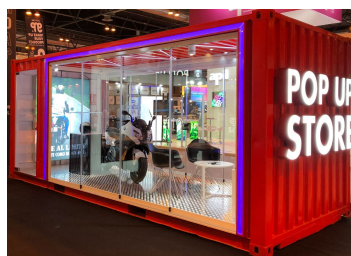
BANAKETA KONPAINIAK



ONLINE DENDA



POP UP - AK



*Naia Alfonso
Maitane Tapia
Ziortza Luque
Maider Garcia*