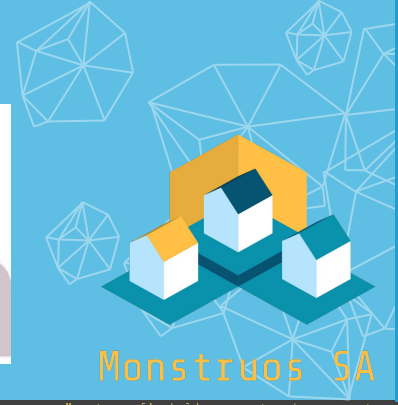



# 2 - Merkatuaren Segmentazioa



Monstruos SA, beldurra ematen duen segurtasuna

Hainbat bezero mota izango ditugu:

- Eraikuntzarekin erlazionatutakoak, adibidez, Hormalan, Andrasa, Fhimasa, Balzola, Zabalandi, Amuriza, Viconsas
- Segurtasun handia behar duten enpresak edo lekuak, adibidez, Bankuak, bulegoak, kartzelak...
- Banako bezeroak, segurtasun handiagoa nahi duten familiak, txaletetan bizi direnak adibidez



Eraikuntza enpresek (Hormalan, Andrasa, etab.) eraikuntza berri bat egiterakoan gure ateak defektuz ipiniko dituzte, hau da, ate errefortzatuak etxearen prezioaren barruan egongo dira.

Beste erakunde batzuek, esaterako, kartzelak, bankuak, udaletxeak edo polizia departamentuek segurtasun handiko ateak behar izango dituzte.

Azkenik, zenbait bezero indibidual eduki ditzakegu, esaterako, politikariak, dirudunak, edo segurtasun handia nahi duten familiak.