

## 1 - QUE AYUDA OFRECES

Dar a conocer una amplia gama de cervezas extranjeras y de pequeños productores locales. Empleadas con productos autóctonos. Una selección muy amplia diferenciadas dentro del tipo de elaboración, de origen y tipo.

- Mas de 35 cervezas locales diferentes producidas en las 7 provincias vascas.

- Nafarroa ( Behe – Nafarroa barne ) :

- Mitika txikita ( Berriozar )
- San Fermin ( Altzoain )
- Biribil ( Iruñea )
- Malumor ( Iruñea )
- Marbel ( Iruñea )
- Maiku ( Sarriguren )
- Brew and Roll ( Barañain )
- Naparbier ( Noain )
- Morlaco ( Mutiloa )
- Xorta ( Burgi )
- Rhus ( Lizarra )
- La Vasconia ( Deikaztelu )
- Kondaira ( Mendabia )
- Sesma Brewing ( Sesma )
- Quieles ( Sesma )
- One Life ( Sesma )
- Cachobeer ( Tuterá )

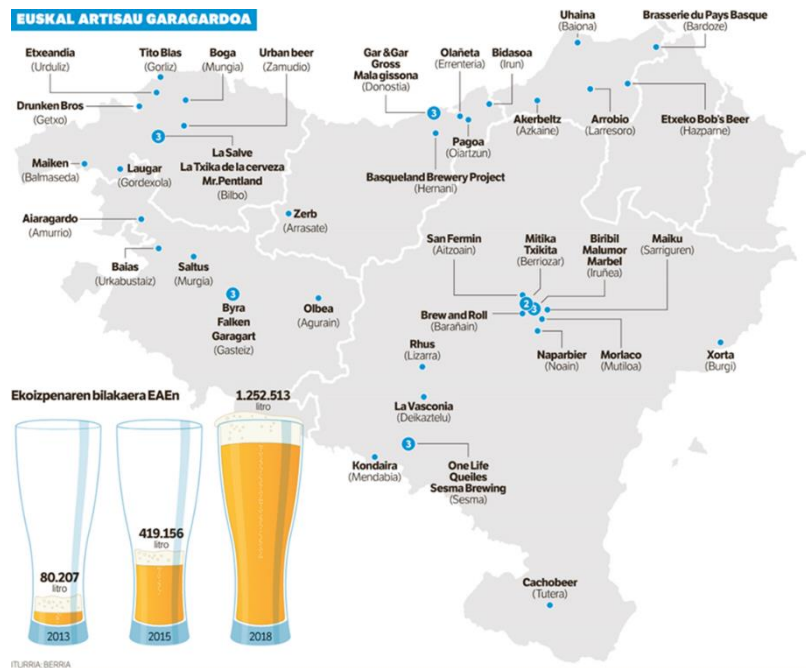
- Bizkaia:

- Maiken ( Balmaseda )
- Boga ( Mungia )
- Tito Blas ( Gorliz )
- Etxeandia ( Urduliz )
- Urban Beer ( Zamudio )
- Drunken Bros (Getxo )
- Laugar ( Gordexola )
- La Salve ( Bilbo )
- La txika de la cerveza ( Bilbo )
- Mr.Pentland ( Bilbo )

- Gipuzkoa:

- Basqueland Brewery Project ( Hernani )
- Gar & Gar ( Donosti )
- Mala Gissona ( Donosti )
- Gross ( Donosti )
- Zerb ( Arrasate )

- Pagoa ( Oiartzun )
  - Olañeta ( Errenteria )
  - Bidasoa ( Irun )
- Araba:
- Olbea ( Agurain )
  - Aiaraardo ( Amurrio )
  - Baias ( Urkabustaiz )
  - Saltus ( Murgia )
  - Byra ( Gasteiz )
  - Falken ( Gasteiz )
  - Garagart ( Gasteiz )
- Lapurdi :
- Uhaina ( Baiona )
  - Brasserie du Pays Basque ( Bardoze )
  - Arrobio ( Larresoro )
  - Akerbeltz ( Azkaine )
- Zuberoa :
- Etxeko Bobs Beer ( Hazparme )



- Por otro lado, también disponemos de distintas cervezas internacionales, producidas y elaboradas con la especialidad de cada país.
- Alemana
  - Andechs Weissbier Hell (Cerveza Trigo)
  - Erdinger Weissbier Dunkel ( Cerveza Tostada Trigo )
- Argentina
  - Quilmes ( Lager )
- Belga
  - Delirium Tremens ( ale fuerte )
  - Chimay azul ( abadia trapense)
  - Abbaye des Rocs Blanche des Honnelles ( cerveza de trigo )
- Escocesa
  - Innis & Gunn Barrel Aged the original ( ale fuerte )
  - Belhaven Wee Heavy ( Ale Escocesa )
- Irlandesa
  - O'Hara's Irish Red ( Ale Roja)
  - Kilkenny ( Ale )
- India
  - Cobra King - Cerveza Pilsner
- Japonesa
  - Asahi ( Pilsner )
  - Kirin Ichiban ( Lager )
- Republica Checa
  - Kozel Cerny - Cerveza Negra



A parte de esta amplia gama de productos, también disponemos de un local físico. En el cual habrá posibilidad de comprar los productos citados anteriormente, así como de informarse de cada uno de ellos antes de comprarlos y poder degustarlos para llevártelos a casa. Ofertas exclusivas para clientes habituales.

Cuando el local este cerrado o no se tenga disponibilidad de acceso a el, se podrá obtener información de los productos gracias a un consejero privado que tendremos disponible 24 horas, el cual podrá resolver diferentes dudas sobre los productos y dar información extra a la ya recibida anteriormente.



Un día a la semana, se realizarán catas de cervezas nuevas no disponibles en el catálogo, importadas especialmente para estas ocasiones y con posibilidad de adquirir algún lote en ese momento con gran facilidad y precio exclusivo.

También habrá posibilidad de entablar una relación con diferentes bares, restaurantes y sociedades, en las cuales se ofrezcan los productos ofertados por nuestra empresa, haciendo publicidad de esta y dando a conocer la marca.