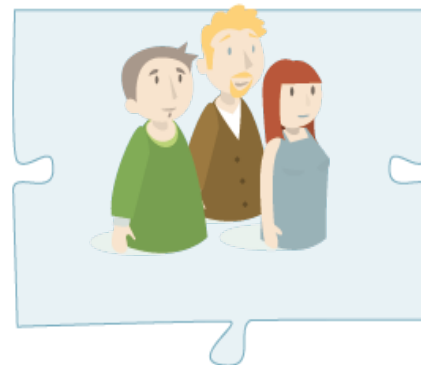


MERKATUAREN SEGMENTAZIOA

Gure produktua pertsona guztiek erabili ahal dute, ez dago gizartearen talde batentzat zuzenduta. Gure eskumuturrekoak adin guztietako pertsonak erabili ahal dute, oso erraza delako hau erabiltzea. Adibidez, 80 urte dituen pertsona batek eskumuturra eraman ahal du kalera, eta zerbait gertatzen bazaio, botoia sakatu eta beste eskumuturra daraman pertsonari dei bat heltzen zaio.



Nahiz eta adin guztietarako balio, gure produktua gazteentzako zuzenduta dago gehiago, errazagoa izango delako haientzako eskumuturrekoa erabiltzea. Baina, aurretik esan dugunez, edonork erabili ahal du gure eskumuturrekoa, botoi bat sakatu behar dutelako bakarrik.