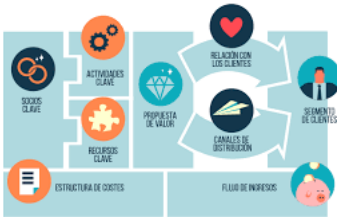


7. RECURSOS CLAVE

En este punto desarrollaremos los recursos de los que disponemos, se englobarían en los siguientes tipos:

- Recursos físicos

- Estructura e instalaciones: La empresa se ubicará en las inmediaciones del polígono industrial de Tabaza. Dispondrá de almacén, oficina y taller.
- Maquinaria: Abarca todo el equipo necesario para la puesta en marcha de la empresa, equipos de medidas eléctricas, equipos de análisis de máquinas y materiales, taladradora manual, radial, taladro de pared, torno paralelo, fresadora universal, prensa, grúa hidráulica manual, equipo de limpieza de piezas, etc.
- Stock inicial y materiales de consumo.



- Recursos Intellectuales

- Varios miembros disponen de años de experiencia laboral en el sector.
- Conocimientos de programación de PLCs, diseño de páginas web y marketing.
- Todos los integrantes del proyecto cuentan con la formación necesaria para el mantenimiento de maquinaria industrial y sistemas automáticos.



- Recursos humanos

- Las funciones de la empresa, tales como gestión de los recursos humanos, contacto con empresas proveedoras, contacto con la universidad, determinar las necesidades del personal, redactar documentos y políticas, etc. se dividirán entre los integrantes.

- Recursos financieros

- Son los activos de los que disponemos, sumando la aportación inicial de 3.000€ de cada uno de los socios, el microcrédito de 12.000€.