



ACTIVIDADES CLAVE

Para llevar a cabo nuestra actividad y hacer un seguimiento de nuestros clientes, hemos desarrollado las siguientes actividades, las cuales consideramos clave en nuestra propuesta de valor.

1. Aplicación accesible.
2. Diseño de nuestra página web.
3. Información en Stands móviles.
4. Privacidad de datos.
5. Actuar como intermediarios entre profesionales y nuestros clientes.
6. Charlas de concienciación en centros educativos.

▪ **APLICACIÓN ACCESIBLE**

Tenemos una aplicación cuyos ítems son fácilmente reconocibles, lo que mejora la experiencia del usuario navegando dentro de nuestra aplicación.

Dependiendo de la suscripción a la que esté abonado, recibirá unos servicios u otros, por lo que la aplicación está adaptada según la opción elegida. Esto cambiará el aspecto y funciones de las mismas.



Esta aplicación es apta para todo tipo de dispositivos, tanto móviles, tablets y ordenador, de tal forma que pueda utilizarse en cualquier lugar. También para favorecer el crecimiento de dicha aplicación hemos decidido distribuirla en tiendas oficiales de apps, tiendas no oficiales de apps, a través de la descarga web. Mediante la cuál se cubre la solución a los segmentos que lo necesitan, obteniendo ayuda inmediatamente. A través de esta moderna e innovadora forma vamos a conseguir tener un mayor impacto en la sociedad solucionando problemas más fácilmente.

▪ **DISEÑO DE NUESTRA PÁGINA WEB**

Hemos considerado que al tener la app la página web debería ser un punto clave para poder descargar la misma, por lo cual hemos creado una web sencilla e intuitiva. A través de la cuál sea fácil la descarga, se oriente al usuario sobre su uso y añadiendo la posible consulta de la información que precise cada persona que la visite, así como información a cerca de nosotros, del trastorno en sí y demás.



▪ **INFORMACIÓN EN STANDS MÓVILES**



Posicionarnos stands en hospitales o centros de salud donde personas interesadas se puedan acercar a nosotros para obtener información. De esta forma conseguimos captar clientes de manera directa y proactiva.

Una vez establecido el primer contacto informamos sobre nuestra propuesta de valor, la funcionalidad de la aplicación de acompañar y ayudar a los clientes durante esta etapa.



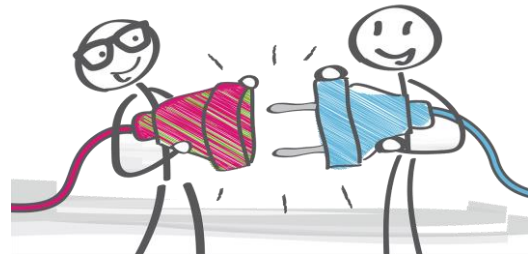
En el stand disponemos de tablets para enseñar el funcionamiento y sistema de la aplicación, podremos mostrar como descargarla y hacer uso de ella. También disponemos de folletos informativos en caso de que quieran llevarse información para compartirlo con alguien.

▪ **PRIVACIDAD DE DATOS**

Con nuestra aplicación aseguramos que la privacidad de nuestros clientes será protegida y respetada, esto es algo muy importante debido a la sensibilidad de los datos que nos confieren los clientes. Tenemos en nuestra mentalidad de negocio el secreto profesional para mayor comodidad y confianza con el cliente, de esta manera estableceremos una relación duradera.

▪ **ACTUAR COMO INTERMEDIARIOS ENTRE PROFESIONALES Y NUESTROS CLIENTES.**

Dependiendo de la suscripción de cada cliente actuaremos de una forma u otra. El contacto mediante los profesionales y nuestros clientes se basará en que el cliente tendrá un listado y podrá elegir entre los distintos profesionales que más se ajusten a sus necesidades.



▪ **CHARLAS DE CONCIENCIACIÓN EN CENTROS EDUCATIVOS**

Realizaremos charlas en centros educativos interesados en concienciar a sus alumnos, padres o profesores.

Muchas veces el propio enfermo no conoce que está padeciendo este trastorno; a su vez este tipo de charlas ayudan a amigos y familiares a detectar posibles casos en su entorno y actuar de manera adecuada, siempre y cuando se mantenga el respeto hacia la otra persona.