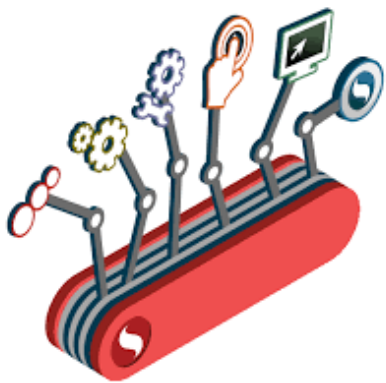


START INNOVA PROIEKTUA

Jon Auzmendi, Javi Castaño, Alex Echarri eta Javi Castaño.

FUNTSEZKO BALIABIDEAK:

Funtsezko baliabideen bitartez, balorezko proposamena garatu, bezeroengana iritsi, bezeroekiko harremana mantendu eta, azkenik, diru sarrerak lortu ahal izango ditu gure enpresak. Beste era batera esanda, enpresa edo erakunde baten funtsezko baliabideak adierazten digu zeintzuk diren behar diren elementu garrantzitsuenak proiektuak funtziona dezan. Horretarako banaketa bat egiten da non baliabideak talde desberdinetan banatzen diren: Baliabide fisikoak, baliabide intelektualak, giza baliabideak eta finantza baliabideak.



Baliabide fisikoei dagokionez garaje bat beharko dugu gure proiektua martxan jartzeko, gure materialak han edukitzeko eta bertan lan egiteko. Denda bat beharrezkoa izango da ere saldu nahi dugun txip-a bezeroei saltzeko eta haiengana iristeko. Mugikor bat eta ordenagailu bat ezinbestekoa izango da txip-a sortzeko hau da, produktua sortzeko.

Baliabide intelektual eta giza baliabideei dagokionez, bakoitzak dauzkagun abileziak izango dira. Gure kasuan, Nanotech enpresan, Javier oso ona da gauzak besteei saltzen eta antolaketarako abilezia handia dauka, beraz bera arduratuko da garajea antolatzen proiektua martxan jartzeko. Alexek aldiz kontaktu asko ditu beraz berari esker gende askorengana iristera lor daiteke, jendearengan gure txipari buruzko interesa sortzeko. Gainera biek nahiko trebeak dira lanabesekin. Azkenik, Jonek eta Rubenek izugarritzko abilezia dute ordenagailuekin eta web guneak sortzeko garaian beraz beraiek arduratuko dira diseinuaz.

Azkenik, finantza baliabideak ere garrantzi handia hartuko dute enpresa bat eta produktu bat sartzeko ezinbestekoa delako aurrezkoa edukitzea. Horren ondorioz banku bati kreditu bat eskatzea izango da beharrezkoa gure txipa sortzeko eta materialak eskuratzeko. Dirua kantitatea ez da oso altua izango ez dugulako produktu oso garestia sortuko eta gure lantokia garaje bat izango delako.