

7.- RECURSOS CLAVE

¿Cuáles son los elementos más importantes que necesitáis para que vuestro proyecto funcione?



Recursos físicos:

Lugar de trabajo: En un primer momento, cada uno de nosotros trabajará en el proyecto de manera individualizada desde casa y se harán reuniones/puestas en común presenciales, tantas como se considere oportuno, aunque también a través de herramientas de comunicación on line estaremos continuamente en contacto.

Material de trabajo individual: Cada miembro del equipo contamos con ordenador, impresora, línea telefónica e internet, que nos permitirá realizar desde casa las tareas necesarias para el desarrollo de nuestro proyecto.

Recursos intelectuales:

Fabricante de la dinamo: Contactaremos con compañías eléctricas para la creación de la dinamo siguiendo nuestras indicaciones.

Fabricas de neumáticos: Preparen las ruedas para el acoplamiento de la dinamo generadora de energía.

Recursos humanos:

Funciones asignadas a cada miembro del equipo:

- Jordi: Gestión administrativa, contable, laboral, fiscal, etc.
- Alexis: Los conocimientos de informática para elaborar y controlar la tienda on line. Habilidad informática y diseño personalizado de las ruedas. Inserción de anuncios, encuestas a clientes, organización de ferias y eventos, etc.
- Aaron: Las habilidades comerciales para venta (conoce el producto de primera mano), trato con clientes, seguimiento de sugerencias y opiniones de los mismos, atención post-venta, etc. Visitas a clientes potenciales, negociación de condiciones de venta, etc.
- David: Publicidad y Marketing. Se encargará de la publicidad a desarrollar por internet para el lanzamiento y consolidación de nuestro producto. Organización de campañas de marketing.
- Deavid: Sus habilidades organizativas, gestión y desarrollo comercial, negociación con proveedores, etc.

Recursos económicos:

La financiación de este proyecto se llevará a cabo utilizando distintas vías:

- Socios: Los fundadores aportaremos 5.000 € cada uno y se admitirá a la compañía eléctrica fabricante del dispositivo como socio con la misma aportación. El resto aportarán la cantidad de 15.000 €.
- “Business angels”: La aportación de cada persona será de 20.000 €. Son personas que invierten en nuevos proyectos inicialmente sin ganancias y, cuando el producto alcance su auge, recuperan su inversión inicial poco a poco en pequeños porcentajes.
- “Crowdfunding”: Consiste en una financiación colectiva a través de internet. Se trata de una cooperación, llevada a cabo por un grupo de personas para conseguir dinero (u otros recursos), aunando esfuerzos e iniciativas de otras personas u organizaciones. Gracias a estas recientes plataformas, online en su totalidad, se recibirán préstamos directos, divididos en préstamos de inversión y préstamos de donación.

Inversión: El cliente puede formar parte del proceso de financiación. Su aportación económica será clasificada según la cantidad y el objetivo de su financiación resultando así más fácil medir qué tipo de compensación puede recibir el cliente de su participación en el proyecto.

Tanto la cantidad mínima como el tope de contribución quedarán fijados en un tramo que irá desde 5 € hasta 500 €, respectivamente y por persona. Cabe mencionar que el cliente decidirá si su aportación será utilizada como inversión o donación.

Para el cliente inversor o donante, la compensación se trataría de una reducción del precio de la dinamo inversamente proporcional al coste de fabricación. Más allá de esto, el cliente recibirá también información sobre los movimientos de la empresa, así como promociones en las distintas variedades de nuestro producto.

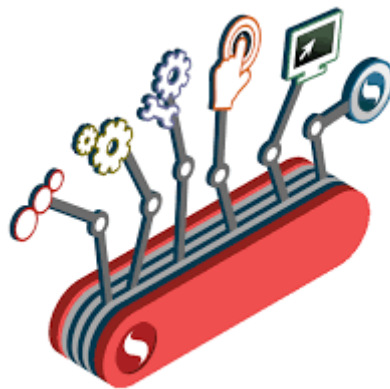
Se tendrá muy presente el buzón de sugerencias de los clientes particulares.

- Patrocinadores: Aportarán 25.000 euros durante el primer año. Pueden ser:
 - Fabricante del dispositivo.
 - Fabricantes de vehículos a motor: Coches, motos, furgonetas, camiones.
 - Concesionarios, talleres, tiendas de piezas de vehículos, etc.
 - Empresas de alquiler de coches.
 - Asociaciones ecologistas.
- Colaboradores: Aportarán la cantidad de 15.000 euros.
- Amigos, conocidos y familiares inversores: aportarán la cantidad de 1.000 euros cada uno de ellos que esté interesado.
- Para generar ingresos, hemos considerado la posibilidad de realizar acuerdos comerciales con agencias de renting de automóviles. Una parte de las primeras unidades fabricadas serían destinadas a su instalación en coches que ofrecen este servicio. Los vehículos que utilicen nuestro producto llevarían en la carrocería un distintivo indicando la fuente de energía utilizada y nuestra marca. Nuestra parte del acuerdo incluiría la instalación y revisiones del producto de forma gratuita, incluyendo también bonificaciones económicas puntuales si el número de dinamos instaladas va en aumento.
Cabe destacar que, si esta fuente de ingresos resulta exitosa, se considerará viable llevar a cabo futuros acuerdos con empresas de transporte municipales, así como la negociación con organismos estatales (Policía Nacional, Bomberos, etc.) y empresas privadas (Uber, Cabify, etc.).

- Cuenta de crédito bancaria: Vinculada a una cuenta corriente y preferible antes que un préstamo dado que así sólo pagaremos intereses por la cantidad dispuesta y sólo una baja comisión por el importe no dispuesto (negociaremos que no exista esta comisión).

Para comenzar desconocemos el ritmo que va a llevar nuestro negocio y este medio financiero puede ayudarnos en los altibajos económicos que surjan.

Tanto a la compañía eléctrica fabricante de la dinamo como a las fábricas de neumáticos que preparen las ruedas para el acoplamiento de la dinamo, se les ofrecerá la posibilidad de ser socios, inversores, colaboradores, patrocinadores, etc. Lo que deseen, si alguna opción les parece interesante, y podrían aportar dinero o su trabajo gratuitamente durante un período de tiempo.



Recursos