



**SENSORLIGHT**

LUZ INTELIGENTE

*Colegio Las Fuentes*

# Integrantes

Pedro Ariznavarreta

Hugo García

Daniel Maltseva

Daniel Ruiz

Jaime Anadón

# PROBLEMÁTICA



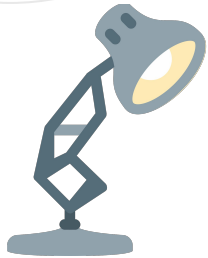
Uso excesivo de la luz



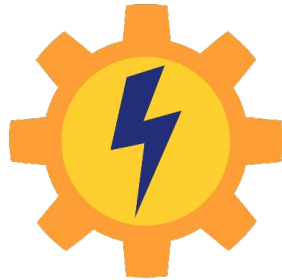
Grandes facturas  
debido a impuestos

# ¿Cómo ahorrar?

Cambio de hábitos



Tarifas de ahorro



Domótica



# ¿En qué ayuda la domótica?

1

## Un recurso económico

La domótica especializada en detectores crepusculares no tiene precios elevados.



2

## Facilidad de uso

La instalación la lleva a cabo un equipo técnico especializado, a partir de ahí no debería de haber más complicaciones



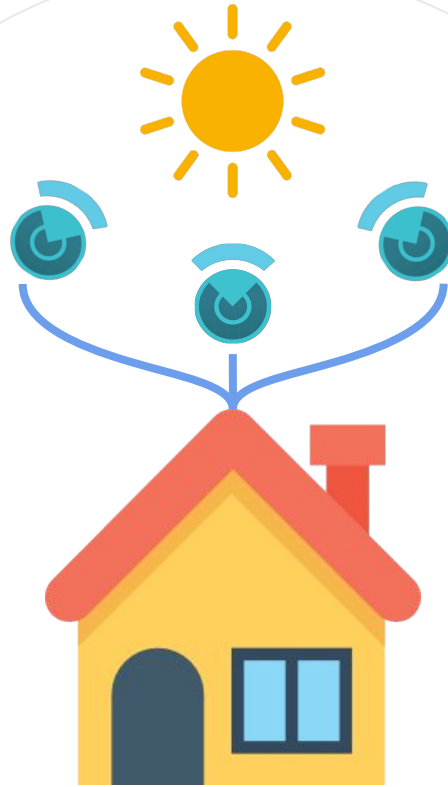
3

## Bienestar

La comodidad que ofrecen los sistemas domóticos va en relación con la facilidad de uso



# Sensorlight



Funcionamiento: Un sistema de regulación automática de la intensidad de la luz, acorde con la luz ambiental.

Número de sensores variable dependiendo del cliente (grandes estructuras o particulares)

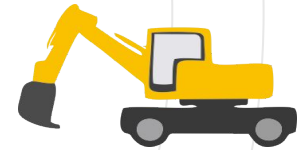
# Mercado Objetivo

Se puede adquirir en grandes distribuidoras como Leroy Merlin o en la página web



Grandes distribuidoras  
(sección de domótica)

Constructoras



Particulares

Obras públicas





# Gracias

Alguna pregunta?

Nos puedes contactar

- [hugo.garcia@a.lasfuentes-alcaste.com](mailto:hugo.garcia@a.lasfuentes-alcaste.com)
- [pedro.ariznavarreta@a.lasfuentes-alcaste.com](mailto:pedro.ariznavarreta@a.lasfuentes-alcaste.com)
- [daniel.r-l@a.lasfuentes-alcaste.com](mailto:daniel.r-l@a.lasfuentes-alcaste.com)
- [daniel.maltseva@a.lasfuentes-alcaste.com](mailto:daniel.maltseva@a.lasfuentes-alcaste.com)
- [jaime.anadon@a.lasfuentes-alcaste.com](mailto:jaime.anadon@a.lasfuentes-alcaste.com)