

ESTRUCTURA DE COSTES

La creación de la aplicación:

hemos contactado con un experto en crear aplicaciones para que nos facilitara esta parte del proyecto. Y esto nos supondrá un gasto de 170€.

Coste

impresión de carteles: 1000 carteles de A2 supondrán un coste de 500€

Sueldo de

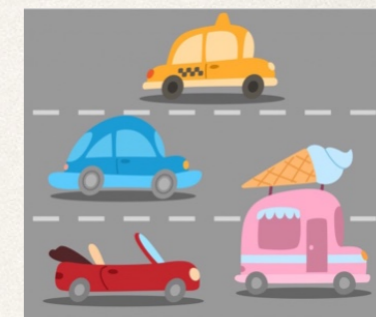
trabajadores: durante el primer mes tendremos a 10 personas dispersadas por las ciudades grandes como Madrid, Barcelona y Sevilla para distribuir carteles durante 4 horas cada día 4 días a la semana que supondrá 755€ a cada uno.

K

E

E

P



KEEP IT

I

T