

# SOCIEDADES CLAVE

**Enrique Aguilar**, la empresa la cual nos suministrara todas las carcasas, es decir las partes exteriores de los aparatos de localización es una empresa pionera en realizar piezas de poliuretano por medio de inyección de plásticos, un método sencillo y de los más baratos.



**Iberdifasa** será la empresa encargada de suministrarnos el adhesivo especial, el cual incorporamos a nuestro GPS para completar el exterior del mismo.



Para concluir el acabado exterior de nuestro producto recurriremos a una empresa francesa (**LOGOTYPE**) de estampado de logotipos en plástico, mejor empresa calidad-precio.



**GP Batteries** es uno de los 10 fabricantes más importantes de pilas y baterías recargables del mercado; no tan solo en productos destinados para usuario final sino también para abastecimientos industriales y en fabricación de marca privada de pilas, baterías y cargadores. Estos serán los encargados de suministrar las pilas de botón las cuales darán energía a nuestro GPS.



Terminado con la parte hardware ahora hablaremos de la empresa clave que nos ayudara a completar el desarrollo y funcionamiento de nuestro producto, esta empresa es **GOOGLE**, la cual contrataremos sus servicios para poder utilizar sus satélites de localización y triangulación GPS.



La empresa especialista encargada de realizar toda la publicidad tanto en redes sociales, YouTube, en pantallas digitales publicitarias, en periódicos, revistas de tecnología, etc. Se llama **IPinvenioPro**.



Los tres creadores de esta empresa hemos estudiado en **Salesianos los Boscos**, así que al conocer al profesorado y a la dirección, hemos decidido colaborar y prestar materiales y cursos a los alumnos de telecomunicaciones, diseño e informática con el propósito de cuando terminen de formarse acogerlos en prácticas y posteriormente contratarlos en nuestra empresa.



Nuestra empresa contara con los siguientes integrantes:

**David Andrés:** director ejecutivo de I+D+I, gerente del departamento de diseño.

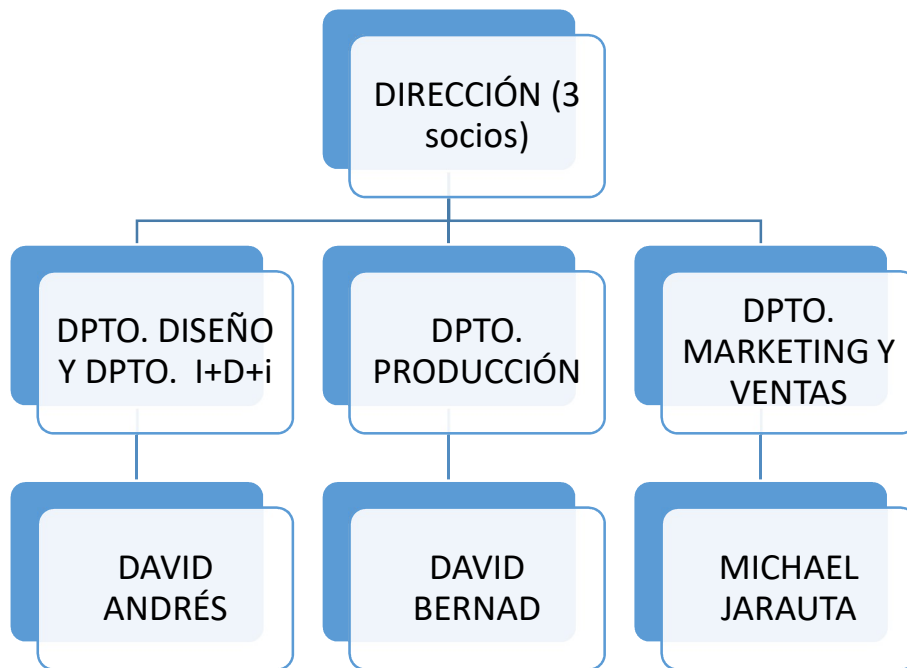
- Bachillerato de artes.
- Técnico superior de diseño en fabricación mecánica.
- Curso de corte por electroerosión.
- Curso MasterCam de diseño de 40h.

**David Bernad:** director ejecutivo de producción.

- Técnico en calderería y soldadura
- Técnico superior de diseño en fabricación mecánica.
- Curso de corte por electroerosión.
- Curso MasterCam de diseño de 40h.

**Michael Jarauta:** director ejecutivo de ventas y marketing.

- Técnico en mecanizado.
- Técnico superior de diseño en fabricación mecánica.
- Curso de corte por electroerosión.
- Curso MasterCam de diseño de 40h.



La contabilidad de la empresa tanto como los temas legales y contratación de personal se llevara a cabo por medio de una asesoría especializada.