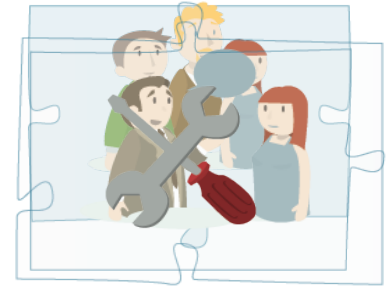


7.- RECURSOS CLAVE:

Nuestra app no necesita ningún recurso físico salvo un lugar como una oficina o un bulego para preparar y realizar el proyecto. Respecto a los recursos intelectuales, siendo una aplicación que está públicamente en un dispositivo electrónico, necesita datos base, una patente y derechos de autor. Las personas que creen la aplicación seremos nosotras mismas con la ayuda de conocimiento tecnológico proveniente de un quinto



participante con conocimientos para llevar a cabo la app. En nuestra empresa disponemos de técnicos en tecnología y comunicación audiovisual al mismo tiempo tenemos una experta en economía y empresariales, dos licenciadas en psicopedagogía y por ultimo una experta en marketing, dirección de empresas y relaciones públicas. Al ser una empresa dirigida a todo el mundo nuestra responsabilidad social es aún mayor y por ello la aplicación será gratuita para que todo el mundo pueda disponer de nuestra aplicación.

Por otro lado la mayor fuente de ingresos de nuestra empresa serán los usuarios que tengamos, las charlas que demos para ayudar y concienciar a la gente y por otro lado dispondremos también de cursos de formación para los profesores, jefes de empresas o padres.