

BANAKETA ETA KOMUNIKAZIOA KANALA

• PERTZEPZIOA

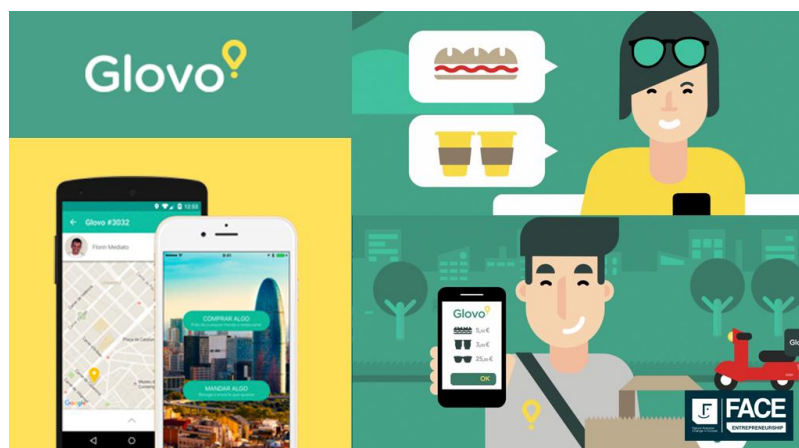
Hasteko, gure jatetxearen txartelak denda ekologikoetan utziko genituzke, horrela merkatu nitzo horretara (elikagai ekologiko eta beganoak erabiltzen dituztenak) zabaltzea lortuko genuke. Horretaz aparte interneten webgune bat sortuko dugu, eta sare sozialetan gure jatetxea iragartzeko kontuak irekiko ditugu: Instagramen, Facebooken...



• ENTREGA



Gure enpresak “Take-away” eta “Home delivery” zerbitzuak eskainiko ditu. Produktuak bezeroetaraino eramateko Glovo enpresarekin akordio bat egingo dugu. Glovo aplikazioak erositako edo jaso beharreko guztia entregatzeko aukera ematen du. Zerbitzua ordubate baino gutxiagotan burutzen da, eta mezulari independentez osaturik dago “Glovers” deiturikoak, bizikletaz eta batzuk motorrez ibiltzen dira.



• SALMENTA ONDORENGOA

Bezeroarekiko harremana mantentzeko eta haren konfiantza irabazteko, zerbitzu batzuk eskainiko ditugu:

Bezeroak gure web orrian haien emailarekin inskribatu daitezke. Inskripzioaren bidez, bezeroek haien emailetara astero errezetak, osasuntsu mantentzeko aholkuak eta antolatuko ditugun gertaerak jasoko dituzte.

Web orrian eskainiko ditugun zerbitzuen artean, yoga ariketen, sukaldaritza klaseen , eta hitzaldien bideoak eskegiko ditugu.

Gainera, urtean zehar gertaera batzuk antolatuko ditugu, esaterako kontzertuak. Honekin, Bilbo eta inguruetakoa abeslariak aukera izango dute haien talentua besteekin partekatzeko.



WEB ORRIA

HEALUA



[GURI BURUZ](#) [HORNITZAILEAK](#) [MENUA](#) [AHOLKUAK](#) [SARE SOZIALAK](#)



HEALUA?

HEALUA jatetxe berritzaile batean datza. Bilbon kokatutako lokal txiki batean oinarrituta, janari alternatiba osasuntsuak eta zerbitzu oso azkarra eskainiko dugu. Gainera, platerak sortzeko erabiliko ditugun produktuak km0koak, ekologikoak eta bertoko baserritakoak izango dira.