

## Estructura de costes:

Algunos de los costes principales serían:

- El coste de 3000€ por crear una Sociedad Limitada (SL).
  - El coste de la compra de dos ordenadores nuevos. (849\*2=1698)



**Asus**  
**Portátil - ASUS ZenBook UX305UA-FB055T, 13.3" QHD+, i7-6500U, 8 GB RAM, Memoria de 256 GB SSD, Negro**  
★★★★★ (2 opiniones)

Envío disponible en 24/48 horas  
Recogida en tienda gratis en 1 hora

**849.-**

Añadir a Carrito

54.15€/mes en 18 meses  
Ver opciones de financiación

Añadir al comparador

- El coste de cursillos sobre marketing y nuevas tecnologías (redes sociales)  
Curso de Experto en Marketing Digital y Nuevas Tecnologías

€ Curso desde **50€/mes**  
Disfruta de los mejores cursos a un precio económico

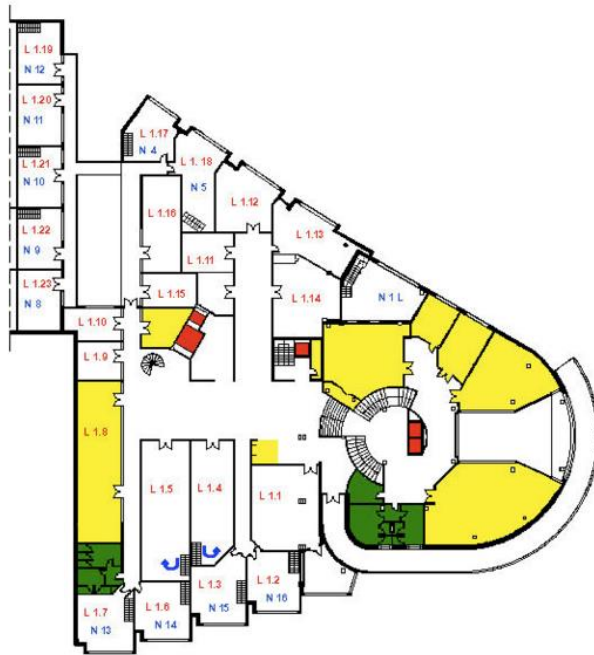
⚙️ Curso a **distancia**  
Podrás estudiar desde tu casa y a tu ritmo. Sin perder el tiempo en desplazamientos y compatible con tu actividad laboral

👤 Tutor personal  
Te ofrecemos un profesor/tutor a tu disposición desde el primer día de curso

- El coste por alquilar un local en el centro de empresas municipal de Camargo.



Donde nos reuniríamos y trabajaríamos en la página web y la gestión de los pedidos. El precio de coste cada local conlleva 4'5€ mensuales por cada m<sup>2</sup>, por lo que serían 76,90€ mensuales por el alquiler del local.



- Local 1.11 a  
Planta Primera  
Tamaño del Local = 17,09 m2

- El coste por la contratación de un servicio para la imagen y el marketing de la empresa. En este caso hemos elegido esta porque ofrece los servicios que necesitamos a un menor precio.

**itres bilbao**

Inicio Servicios Nosotros Equipo Productos Contacto

Páginas Web	Redes Sociales	Spots
Desde 599 €	Desde 159 €	Desde 499 €
<a href="#">MÁS INFO</a>	<a href="#">MÁS INFO</a>	<a href="#">MÁS INFO</a>
Página web corporativas	Community manager	Publicidad
~ Posicionamiento SEO ~	~ Gestión de contenidos ~	~ Spot televisión ~
~ Campañas SEM ~	~ Análisis de datos ~	~ Video viral, internet ~
~ Hosting anual incluido ~	~ Estudio estrategias ~	~ Análisis de impacto ~

- También podríamos valorar la publicidad por canales como la radio. Cuyos presupuestos serían.

SEIZ  
SER

ONDA  
CERO

COPE

LOS40

dial  
DIAL

KISS FM

M80  
M80

06:00- 07:00 h.	2.900 €	4.780 €	10.990 €	6.040 €	3.075 €	3.700 €	2.210 €
07:00 - 08:00 h.	11.215 €	12.440 €					
08:00 - 09:00 h.							
09:00 - 10:00 h.	7.195 €	8.190 €	7.960 €	5.385 €	4.125 €	3.200 €	1.220 €
10:00 - 11:00 h.							
11:00 - 12:00 h.							
12:00 - 12:30 h.							
12:30 - 13:00 h.	-	-	4.200 €	5.455 €	1.715 €	2.780 €	645€
13:00 - 14:00 h.							
14:00 - 15:00 h.							
15:00 - 16:00 h.	3.455 €	3.420 €	5.940 €	2.240 €	1.380 €		
16:00 - 17:00 h.	3.860 €	5.200 €					
17:00 - 18:00 h.							
18:00 - 19:00 h.							
19:00 - 20:00 h.	3.380 €	3.990 €	7.800 €	1.900 €			
20:00 - 21:00 h.							
21:00 - 22:00 h.	4.555 €	10.610 €	7.800 €	1.900 €			
22:00 - 23:00 h.							
23:00 - 00:00 h.	8.195 €	10.610 €	7.800 €	1.900 €			
00:00 - 01:30h.							