

Actividades

clave

El primer paso es proteger nuestra idea, para ello hemos encontrado “la fábrica de inventos”, una página web que ayuda y guía a usuarios con ideas de forma muy cómoda.



A través de ellos descubrimos las diferencias entre patente y modelo de utilidad para saber bien que estamos haciendo en cada momento y que nos saldría más rentable.

¿Pero cuál es la diferencia entre la **patente** o **modelo de utilidad**?

Una **patente** protege una invención como un procedimiento, un método de fabricación, una máquina o un producto. La duración de la **patente** es de **veinte años a nivel nacional desde la fecha de presentación de la misma**.

Un **modelo de utilidad** protege una invención que supone una mejora de un aparato o herramienta ya existentes. Pueden ser objeto de un modelo de utilidad un utensilio, una herramienta, un instrumento, un dispositivo o una parte del mismo. Sin embargo nunca puede ser un **modelo de utilidad** un producto químico, un producto alimentario o un procedimiento. La duración del **modelo de utilidad** es de **diez años a nivel nacional desde la fecha de presentación**.

No es objeto de **patente** o **modelo de utilidad** los descubrimientos, las teorías científicas y los métodos matemáticos, las obras literarias, artísticas y científicas, los programas de ordenador, las razas animales ni especies vegetales.

Para solicitar **patentes** o **modelo de utilidad** es necesario entregar una memoria de la invención que se compone de una descripción de la invención, una o varias reivindicaciones, dibujos de la invención y las tasas de solicitud abonadas.

¿Es necesario que la redacción de la memoria la haga un agente de la propiedad industrial?

No es necesario, sin embargo es muy recomendable que la redacción de la memoria de la **patente o modelo de utilidad** la haga personal cualificado ya que de ello va a depender que la invención está perfectamente protegida evitando plagios y copias.

Entonces, nuestro proyecto se basa en una pulsera multifuncional, que no es una invención nueva, e incluso como ya hemos mostrado existen cosas similares, nosotros recogemos un enorme abanico de funciones y las resumimos en una cómoda y vistosa pulsera.

Tras todo esto decidimos hacer uso del modelo de utilidad ya que protege nuestra idea, se adapta más al concepto de nuestro trabajo y nos sale más rentable económicamente.

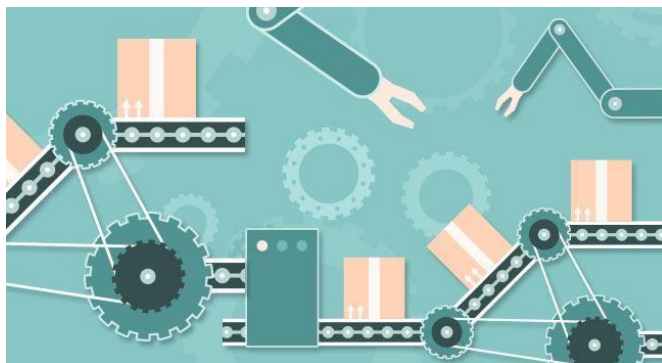
Tras esto es el momento de empezar a desarrollar la idea:

Actividades de producción:

Diseño: Diseñaremos multitud de modelos de pulsera para abarcar todos los ámbitos y utilidades posibles así como todos los gustos del consumidor. Además crearemos un apartado de diseño en la página web para que cada usuario pueda diseñar su propia pulsera como el prefiera.



Fabricación: Tras decidir los materiales, la forma y todos los aspectos de la pulsera dependeremos de terceros para fabricarlas, empresas textiles y plásticas; xerografiadores; empresas de montaje.



La página web será desarrollada por un equipo informático con nuestra propia ayuda aportando nuestros conocimientos y nuestra idea. De momento se trata de una página con un dominio gratuito que trata de simular lo que serían las funcionalidades básicas de nuestro proyecto. Con las herramientas que hasta ahora tenemos hemos

conseguido diseñar Bracelet Link de forma esquemática en:

<https://marcoslopez601.wixsite.com/braceletindustries>

Con ayuda de profesionales, mejores herramientas y ampliando nuestro conocimiento no sería difícil desarrollar al máximo de su capacidad este proyecto.



Venta: Usaremos como principal método de venta la vía online a través de la página web que utiliza un sistema automatizado de toma de pedidos y registro de clientes, además mantendremos varios puestos en tiendas físicas. Pretendemos abarcar el mayor número de clientes posibles sin perder la seguridad de compra ni el trato comodo en ningún momento.



Actividades de construcción de redes:

Atención al cliente: Abriremos un apartado de contacto en nuestra página, así como varias barras de comentarios para que el cliente pueda mandarnos mensajes con sus dudas o ruegos y de esta forma estar conectados con ellos. Del mismo modo nos encontramos en varias redes sociales para anunciar nuevas informaciones, publicitar nuestras pulseras y atender a cuestiones de los usuarios.



