

Estructura de costes

Costes Fijos:

- Seguridad Social: 450€/mes
- Salario del personal:
 - 1 ojeador: 1000 €
 - 3 administradores: 1000 € cada uno
 - 1 informático: 700 € cada uno

CF= 5150€

Coste Variable:

- Gasto de gasolina: 70€/depósito

CV= 70€

Ingresos totales:

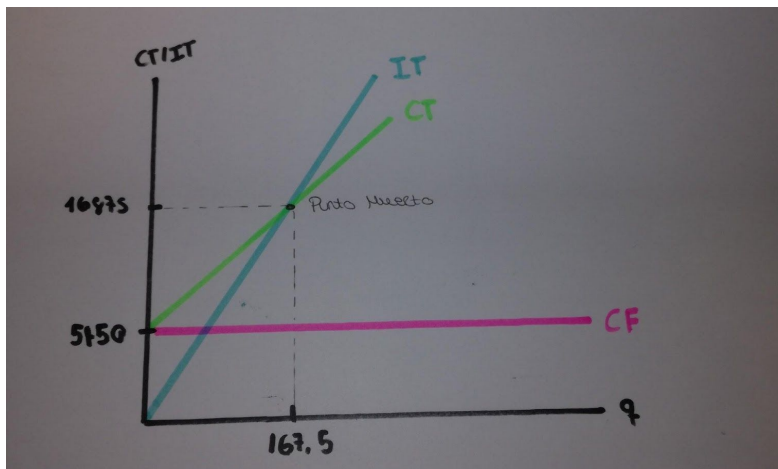
- Publicidad: 50€/empresa

Ingresos fijos:

- Bilbao Kirolak: 1500€
- Federaciones Vizcaínas: 2500€
- Ayuntamiento: 1500€
- Diputación: 2000€
- Athletic Club: 1000€ (proyecto social)

Las fuentes de ingresos son las siguientes, **Bilbao Kirolak**, **Federaciones Vizcaínas deportivas** de los diferentes deportes en los que trabajamos, el **Athletic Club** (colabora con nosotros como parte de uno de sus proyectos sociales, una de las causas de que sea una fuente de ingresos es porque nosotros trabajamos con el fútbol base y eso les beneficia a ellos pudiendo sacar futuros jugadores para su plantilla, también puede hacer que se expanda entre diferentes edades la pasión por el fútbol y la gente empiece a seguir y a querer asistir al estadio), el **Ayuntamiento de Bilbao** y al **Diputación Foral de Vizcaya** (promueven la creación de eventos deportivos y competiciones en Euskadi y así crear una convicción social de las factores positivos que ofrece el deporte a las personas de todas las edades, por ejemplo, en 2018 en el estadio de San Mamés tendrá lugar la final de la mayor competición europea a nivel de clubes de rugby).

Punto muerto:



El punto muerto es la cantidad de producción para la cual se igualan los costes totales y los ingresos totales; es decir, es la cantidad de la producción a partir de la cual la empresa empieza a obtener beneficios.

Supuestos de partida:

1. La función de coste total es creciente, continua, y afín con ordenada en el origen.
2. La función de ingreso total es creciente, continua y lineal.
3. El precio tiene que ser mayor que el coste variable unitario porque sino la empresa pierde dinero.

Después de haber realizado este ejercicio y, con los datos que hemos planteado, al igualar y resolver las funciones IT y CT vemos que el resultado nos da 167,5 unidades.

Para obtener un beneficio de 10000€ hemos utilizado la fórmula del beneficio para sacar el precio, y de esta forma no obtendremos una pérdida.

Una vez obtenido el precio (160€) podemos comprobar que el precio es mayor que los costes variables unitarios(70€) por lo tanto la empresa no pierde dinero ($160 > 70$).