

# Proposición de valor:

La idea principal de Hard-flex, es dar seguridad a nuestros clientes. El producto que nosotros ofrecemos es básicamente un somier, pero con unas medidas de seguridad destinadas a evitar la posible muerte de muchas personas debidas al derrumbe de edificios cuando ocurren estos terremotos.

El objetivo de esta empresa es que en los rescates derivados de actividades sísmicas, se busque a personas con vida, en vez de a cadáveres.

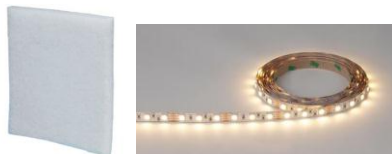
Nuestro producto es atractivo para el público, ya que soluciona un problema muy grave y también debido a que de momento no tenemos ningún tipo de competencia. La novedad del producto también atraerá a un público más amplio ya que mucha gente con más poder económico pagará dinero por el mismo, simplemente para tener la novedad. Hemos intentado abaratar costes dentro de lo posible para que nuestro producto no se vaya mucho del presupuesto de la mayoría de personas. También existe la posibilidad de personalizar el producto, esto quiere decir cubrir el acero de materiales destinados a la decoración, disponibles en una gran variedad de colores, lo que hará que sea una buena opción pero sin desentonar mucho en la decoración de la casa o habitación.

Nuestro somier estará fabricado de placas de acero, resistentes y que al tener un precio relativamente bajo, hace que no se vaya mucho de precio. Las placas de acero hacen que este sea un somier duro, sin apenas ningún tipo de flexibilidad, pero es el único modo por el cual se puede conseguir que siga intacto tras el derrumbe de una o varias plantas de un edificio encima de él.



Si ocurriera un terremoto, estos somieres contendrían a la gente de la casa dentro de ellos, por lo que tenemos que guardar provisiones en su interior como botellas de agua o conservas, para poder sobrevivir dentro del habitáculo del somier hasta que llegaran los servicios de rescate. Los somieres, llevan un localizador, con el cual no será complicado rescatar a estas personas que se encuentren refugiadas bajo las placas de metal del somier Hard-flex.

Este habitáculo está equipado con unos filtros de aire, en concreto en paneles para evitar que el polvo que se produce en el derrumbe de un edificio entre a su interior. También incluimos una iluminación mediante leds, que evita la sensación de agobio que se puede tener al estar en un lugar cerrado sin iluminación.



El compartimento interior cuenta con una cerradura, accesible desde dentro y desde fuera del mismo. Cada uno de los somieres tiene su propia llave y se les facilitará a los equipos de rescate de cada país una llave universal, que serviría para todas las cerraduras.

En el caso de que ocurriera un terremoto y el somier introduzca a personas dentro, automáticamente se enviaría un aviso a la comisaría de policía o cuerpos de seguridad más cercanos. El lugar exacto de donde procede el aviso se enviaría en este mismo aviso debido a que nuestro producto cuenta con un localizador vía satélite.

Nuestro producto también cumple todos los elementos que contribuyen a la creación de valor con éxito:

- **Novedad:** ninguna empresa ha creado este tipo de producto antes, lo que hace que nos diferenciamos del resto y no haya ningún tipo de competencia. Los clientes que quieran comprar nuestro producto tendrán que hacerlo obligatoriamente de nosotros.
- **Prestaciones:** nuestro somier tienen las prestaciones más avanzadas en cuanto a seguridad de todo el mercado. Las prestaciones no son muchas pero sí muy eficaces, hasta el punto de que pueden salvar la vida de una o varias personas.
- **Personalización:** tenemos muchas posibilidades de personalización del producto, desde las más básicas con simple pintura hasta las más exclusivas, lo que conlleva un precio más alto como pueden ser materiales como cuero o alcántara, todos en diferentes colores y acabados.
- **Facilitar el trabajo:** el habitáculo se abre automáticamente cuando ocurre un terremoto y también dispone de un botón para abrir la compuerta de arriba y una cerradura que con una llave puede abrir un lateral del mismo. No puede ser más fácil de usar.
- **Diseño:** el diseño no es muy diferente a lo que viene siendo una caja grande de acero, puede ser modificable con el acabado que el cliente desee, pero no hacemos un diseño innovador ni "Premium" ya que esto conllevaría una subida considerable en el precio final del producto.
- **Marca:** nuestro objetivo en cuanto a la marca, es que se publicite ganando así fama y que suban las ventas. Nuestra intención es que Hard-Flex sea una marca diferenciada por el producto que ofrece.
- **Precio:** este producto no va a tener el mismo precio que un somier básico, ya que es imposible hacer esto con un precio tan reducido. Lo que sí que es posible es intentar abaratar costes para que un público más amplio tenga acceso a nuestro producto.
- **Reducción del riesgo:** es uno de los factores más importantes en los que nos hemos basado para llevar a cabo la formación de la empresa y el desarrollo de este producto. Reduce a niveles muy bajos el riesgo de morir aplastado por causa de un terremoto. Además cualquier fallo en el sistema de la cama o cualquier daño ocasionado, se podrá arreglar a un precio no muy elevado, ya que es un mecanismo bastante simple.
- **Disponibilidad:** mediante el precio no muy elevado de nuestro producto, queremos llegar a que mucha gente tenga la posibilidad de comprarlo.
- **Sencillez del uso:** el mecanismo se activa automáticamente cuando ocurre un terremoto y se puede abrir con un botón además de con una llave que daría acceso al habitáculo por un lateral del mismo.