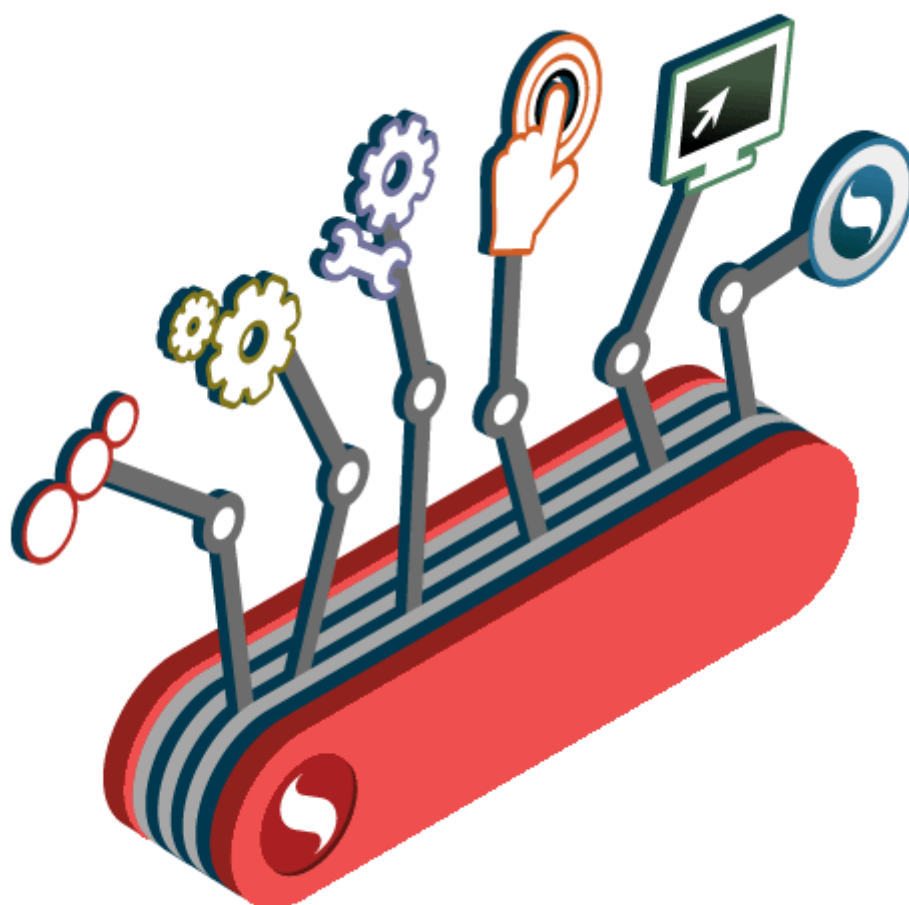


# RECURSOS CLAVE



- **Recursos intelectuales-humanos.**

- **Técnico ortopédico:** buscaremos a un técnico cualificado en ortopedia el cual nos ayudará en la toma de decisiones a la hora de los diseños para buscar la mayor comodidad y ergonomía corporal para nuestros clientes.



- **Diseñadores y creativos:** buscaremos empresas o personas diseñadoras y creativas especializadas en el ámbito de la discapacidad las cuales nos servirán de gran ayuda a la hora de elaborar el mejor diseño para nuestro cliente.



- **Programador informático.**  
Nos hará falta una persona especializada en la programación informática la cual nos ayudará en la creación de nuestra página web y cubrir posibles fallos de la misma.  
Esta persona también se encargará de tratar los pedidos que nos lleguen por vía online, como de responder dudas, atender posibles fallos y todo lo relacionado con dicha página.



- **Recursos humanos.**

- **“Manitas”**

Los “manitas” serán varias personas encargadas del proceso de montaje de los accesorios en las sillas de ruedas. Estas personas podremos ser nosotros mismos o contrataremos personas con experiencia en este ámbito.

El hecho de hacerlo nosotros mismos sería ahorrar gastos en personal y por lo tanto un mayor beneficio. Si contratamos a personal podría aumentar la

rapidez en la producción y poder atender un mayor de clientes lo que también produciría un aumento en los beneficios.

- ***Comercial***

Además necesitaremos alguien que haga la labor de comercial visitando a las distintas organizaciones, tiendas, hospitales y otros posibles clientes mostrándoles nuestra labor.

Esta persona será fundamental para nuestra empresa, sobre todo en los inicios, donde apenas se nos conoce.



- ***Recursos físicos:***

- ***Taller-Local:*** para emprender nuestro proyecto nos hará falta un local que nos haga la función de taller donde realizaremos el proceso de montaje. El local también contará con atención al cliente.

