



## **RECURSOS CLAVE**

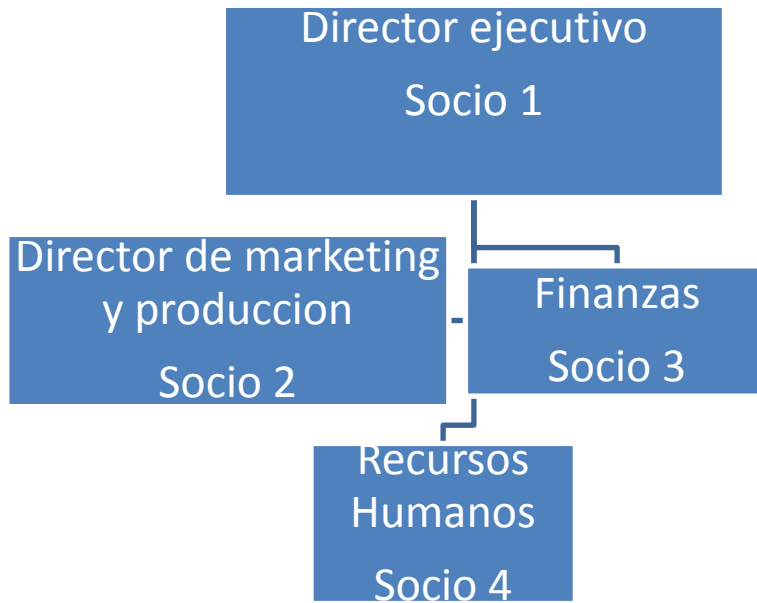
Los activos más importantes para que el modelo de negocio funcione y pueda llevarse a cabo son:

Recursos Físicos: En primer lugar poseeremos un local con un escritorio y ordenadores para poder trabajar y efectuar los pedidos solicitados.

También tendremos un vehículo que será una furgoneta con el objetivo de transportar los spray a nuestro local para posteriormente fabricarlo en formato pegatina, y para transportar el producto a empresas asociadas que venderán e informarán a sus clientes la llegada de un producto innovador en el mercado.

Y por último la maquinaria necesaria para la fabricación del formato pegatina y la elaboración de pack.

Recursos Intelectuales: El recurso más importante para nuestra empresa será la patente del spray



Esta empresa tiene una división laboral que fomenta la productividad en todas sus funciones, asignando a cada uno labores en las que destaca, aumentando así la productividad.

El encargado de supervisar y dirigir la empresa con total eficacia y maestría será el socio 1.

El encargado de liderar las estrategias comerciales y de producción de nuestros productos, para conseguir su distribución a nivel global es el socio 2.

El encargado de la contabilidad y el control de las cuentas de la empresa es el socio 3.

Y por último el encargado de contratar personal cualificado y formarlo será el socio 4.

