

RECURSOS

- Recursos físicos (recursos tangibles):

Para desarrollar nuestro modelo de negocio, vamos a necesitar: un local; donde llevaremos a cabo nuestra actividad diaria; mobiliario de oficina (sillas, mesas); materiales de oficina(bolígrafos, folios, tinta de impresora, lápices...) y dispositivos relacionados con la informática, dos ordenadores y una impresora. Además, dentro de esta sección hay que destacar que la APP es un recurso intangible, ya que no se puede percibir físicamente. Es un tipo de información y de conocimiento, que es inmaterial, es decir, no se puede medir.

- **Alquiler**

- **Agua**

- **Luz**

- **Mobiliario:**

3 mesas de oficina

<http://www.ikea.com/es/es/catalog/products/S69929643/>

5 sillas de oficina https://www.superestudio.com/silla-de-oficina-cross-pusaarinen?utm_source=Google&utm_medium=Textlink&utm_content=Shopping&utm_campaign=Google_merchant&gclid=CLKw6PqE8dACFQmeGwodDDAEZgç

- **Materiales de oficina.**

- **Informática.** Necesitamos contar con una serie de ordenadores_ que traigan consigo el programa de gestión que necesitamos. Además del programa de tratamiento de textos (OpenOffice), utilizaremos también, Google Doc, donde podemos trabajar todos los integrantes de la empresa con una forma de documento compartido. De esta manera, reduciremos costes de compra de discos duros extraíbles, ya que utilizaremos Google como almacenamiento de archivos.

- Además, vamos a desarrollar una aplicación que se descargará en el móvil, y será a la que llegue la información del llavero vía Bluetooth y, por tanto, la que permita visualizar la sustancia estupefaciente encontrada.

2 ordenadores

https://www.worten.es/productos/informatica/ordenadores-sobremesa/all-in-one/all-in-one-21-5-hp-22-b005ns-5855003_

Impresora.

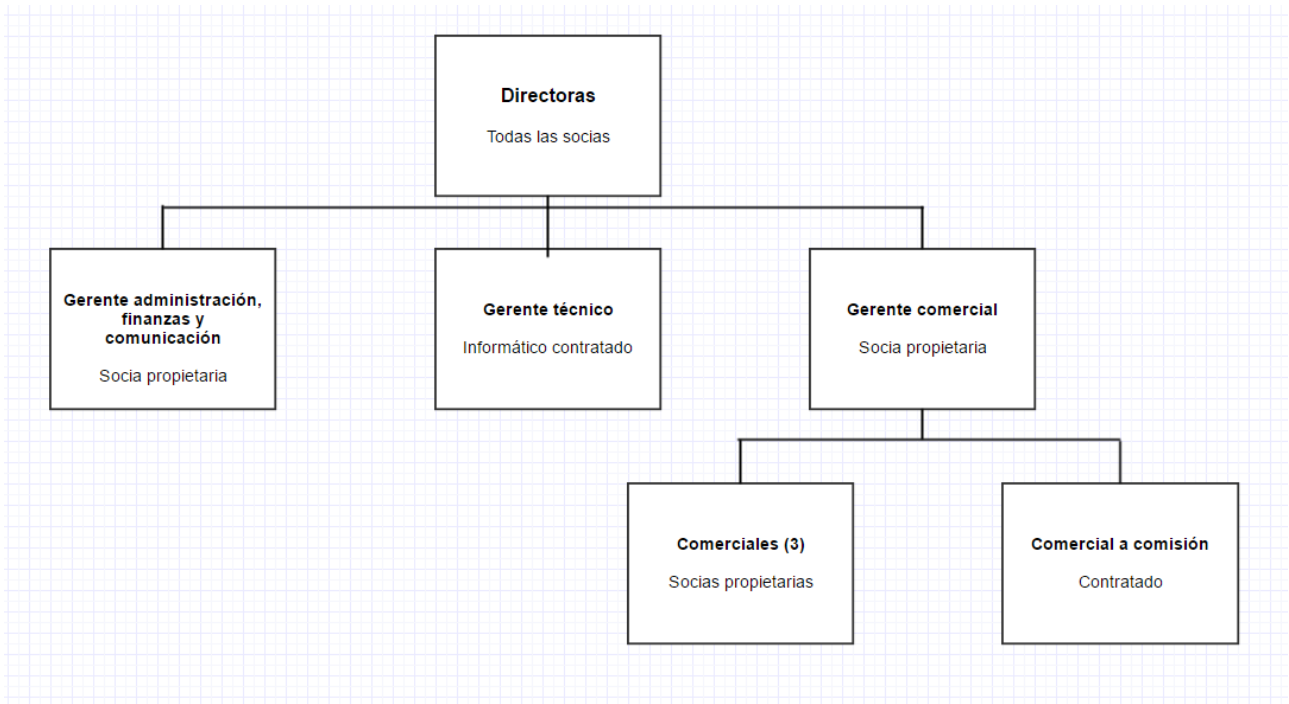
<http://store.hp.com/SpainStore/Merch/Product.aspx?id=B9S79A&opt=BHC&sel=PRN>

App (recurso intangible).

- Recursos humanos (recursos tangibles):

Sólo vamos a utilizar un informático porque el resto de las actividades, como la limpieza, las realizamos nosotras mismas.

- **Dirección General:** todas las propietarias de la empresa llevarán a cabo esta función.
- **Gerente informático:** las actividades que va a realizar este son el servicio postventa, la APP y la página web. Recibirá un salario bruto de 1000 euros, que al pagar la seguridad social, pasa a ser un coste salarial unitario de 1324 euros.
- **Gerente finanzas, administración y comunicación:** lo llevará a cabo una técnica, socia y propietaria de la empresa. Su salario será igual al del informático.
- **Gerente comercial:** la gerente en sí será una de las socias y a su cargo estarán tres comerciales. Todas socias y propietarias de la empresa. Su sueldo será el mismo al de los anteriores. Además habrá una serie de comerciales a comisión, los cuales no tendrán un sueldo fijo sino que cobrarán un porcentaje del importe de los Keydrugs que vendan.
- **Limpieza:** esta tarea será realizada por las propietarias, turnándose a lo largo del año.



- Recursos financieros (intangibles):

Para poder constituirnos como una SL, forma jurídica que se adapta perfectamente a la idea de negocio desarrollada, tenemos que aportar cada socia 600€ para poder constituir un capital social de 3000€, que es el mínimo estipulado por ley para la creación de SL. Esta cantidad será la que tendremos de colchón en el banco para imprevistos y el dinero restante, la inversión inicial, lo conseguiremos a través de un préstamo.

El préstamo que hemos elegido ha sido el MicroBank de la Caixa. <http://www.ceeicr.es/consultoria/financiacion/detalle-de-informacion/cc/microbank-la-caixa/ccac/show/Content/>

Puesto que la inversión inicial es de 9546 euros, pediremos al banco 9500 euros. Dado que el interés fijo es de 7.5%, los intereses que hemos de pagar son 712.5 euros.

El capital aportado por nosotras y el dinero prestado por la Caixa serán la fuente de financiación que nos permita financiar la inversión inicial y tener una provisión de fondos de 3000 euros.

-Recursos intelectuales (intangibles):

Utilizaremos, HootSuite, Google Docs, OpenOffice, explicados anteriormente. Además, vamos a utilizar Appfigures, la cual te ofrece información del número de descargas, ventas, ranking de tu APP, valoraciones...

También cabe destacar que mantenemos contacto con un experto chileno en nanopartículas de cobre

Otro recurso muy importante son los contactos que nos pueden aportar las empresas con las que nos relacionamos que están dentro del sector en el que llevamos a cabo nuestras actividades.