

[Escribir texto]

# Recursos clave



Diseña, imagina...y nosotros lo fabricamos.



## Recursos intelectuales-humanos

El punto fuerte de nuestra empresa en el campo de los recursos es sin duda el de los recursos humanos

Nuestro equipo estará formado por los siguientes profesionales:

- **Técnico en ciclismo** al que contrataremos con una titulación de ingeniero mecánico con conocimientos de ciclismo o director deportivo de ciclismo (también podemos externalizar esta función mediante una empresa especialista en asesoramiento en el mundo del ciclismo).

Un buen ejemplo de alguien con quien podríamos trabajar es el siguiente.

[\[Currículo especialista en bicicletas\]](#)

El/ella será el encargado de probar nuestras bicicletas, asesorar sobre su viabilidad técnica y aconsejar sobre su construcción y diversos factores, previos a llevar a cabo cada proyecto, por ejemplo, la comodidad, medidas adecuadas, uso concreto de cada bici...etc

¡Es el profesional de la bicicleta en nuestro equipo!

Valoraremos que pueda acreditar una dilatada experiencia en los distintos aspectos del mundo de la bici.

Valoraremos también que sea una persona/empresa activa, abierta y creativa para afrontar nuevos diseños y enfoques distintos a lo habitual en las bicicletas.

-Otra posibilidad que encontramos atractiva es contar con la colaboración de **biomecánica del ciclismo**, empresa dedicada a asesorar sobre la posición sobre la bici, las medidas de la misma, la antropometría y distintos factores que influyen en la construcción de nuestras bicicletas.

<http://www.biomecanicaciclismo.es/>

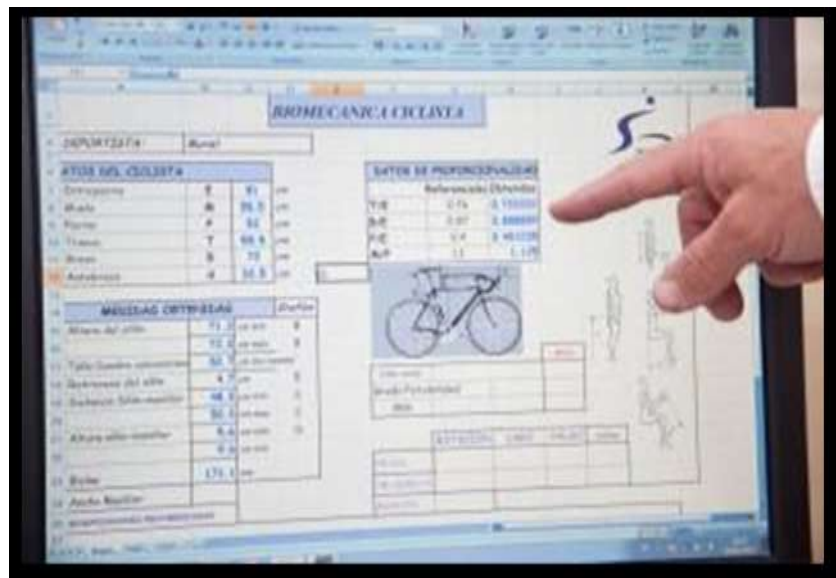
Esta es una de sus maneras de trabajar:

Diseña, imagina...y nosotros lo fabricamos.



Se realiza un pequeño análisis, reajuste de cada uno de los siguientes componentes:

- Longitud de la biela
- Altura del sillín
- Retroceso del sillín
- Longitud de la potencia
- Distancia sillín- manillar
- Diferencia altura del sillín-manillar



La tabla permite el ajuste de la bici

Diseña, imagina...y nosotros lo fabricamos.



Inclinación y ajuste del sillín



Altura del sillín

### **-Diseñadores y creativos.**

Buscaremos la colaboración de empresas de diseño, preferiblemente local, para cubrir dos necesidades básicas para nosotros:

1. Contribuir a la gestión del diseño creado por el cliente: empresa Emeb

Diseña, imagina...y nosotros lo fabricamos.



Mejorar dentro de lo posible y respetando la idea original el diseño propuesto por el cliente, aportando en su caso soluciones complementarias o alternativas del mismo, tanto a nivel constructivo como ornamental.

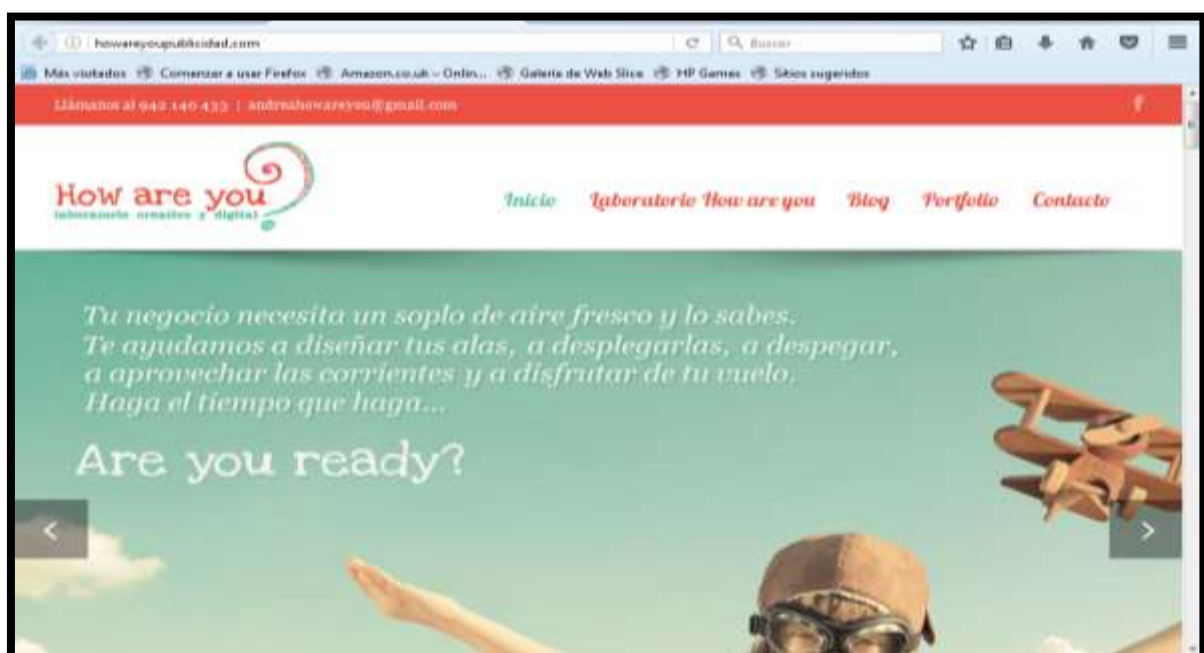
Valoraremos la experiencia en el mundo del diseño de bicicletas como por ejemplo:

<https://www.emeb.es/contacto/>

Escuela de mecánicos y especialistas en el mundo de la bicicleta que tiene una bolsa de trabajadores titulados con quien contactaremos para cubrir esta primera necesidad

2. Hacer labores de *community manager* para conseguir una adecuada difusión en la red de la empresa y de nuestra idea y producto: empresa santanderina Howareyou.

<http://howareyoupublicidad.com/>



Empresa santanderina de publicidad y especializada en desarrollo de negocio que gestionará nuestra marca, publicidad, eventos, página web...

Diseña, imagina...y nosotros lo fabricamos.



## Recursos humanos

### **-Carpinteros.**

Necesitaremos contar con profesionales de la madera, preferiblemente con titulación, y necesitaremos además que sean carpinteros con experiencia en todo tipo de trabajos con madera.

Ellos aportan a la empresa los conocimientos técnicos necesarios para la materialización de los proyectos propuestos por los clientes.

No será un inconveniente su edad, al contrario, pues al comenzar la empresa necesitaremos profesionales con experiencia a los que no debamos enseñar, y que trabajen de modo autónomo.

Además podremos beneficiarnos de las bonificaciones a la seguridad social al contratar a población que supere una determinada edad, así como contribuir con ello a su incorporación a la vida activa.

Asimismo, serán quienes manejen la impresora 3D, maquinaria de control numérico y de taller necesaria para construir las bicicletas.

El objetivo principal de nuestra empresa es construir los cuadros de las bicicletas que diseñan nuestros clientes para ello y contando con el taller de carpintería que alquilaremos, y que ampliaremos con una pequeña inversión, nosotros mismos seremos quienes llevemos a cabo el trabajo principal.

Añadimos a continuación uno de los posibles currículos, donde se puede ver la experiencia en el mundo de la madera que buscamos encontrar.



## Profesión / Área profesional

Carpintero con 22 años de experiencia.Trabajando en taller y obra,armado de estructuras en obra,viguería y tejados modernos y tradicionales. Amplios conocimientos en carpintería y herramientas tradicionales,ebanistería y talla.Trabajo con maderas autóctonas,diseño de muebles y objetos de madera.Trabajos especiales y poco habituales.

## Experiencia profesional

### 1993- 1998 Autónomo, artesano.

Elaboración de objetos de madera;  
Objetos de cocina, joyería en madera, talla  
tradicional y creativa ,muebles..

### 1998-2015 Autónomo, carpintería de obra y ebanistería.

Obras en casas sobre todo en zonas  
rurales, carpintería tradicional, encajes  
y armaduras de viguería en tejado y piso,  
trabajo con grandes piezas de castaño y roble.  
Amplia experiencia en restauración y trabajo  
con maderas de derribo.  
Restauración de molinos tradicionales en  
Asturias, construcción de puentes de madera.  
Restauracion y construcción de horreos.  
Cubiertas de pizarra tradicionales en el occidente  
de Asturias.  
Suelos de maderas nobles.

Carpintería de taller, puertas principales talladas,  
puertas especiales ,puertas en arco.  
Mesas de cocina y de despachos, grandes  
mesas, mesas especiales.  
Arcas tradicionales talladas, cajas especiales.  
Mueble tradicional y moderno  
Talla en todo tipo de objetos.  
Restauración de objetos de madera y otros.  
Torneria.  
Trabajos especiales en maderas poco habituales.  
Trabajos en hierro y piedra.



#### Formación académica

**1992-1994 Formación en ebanistería y talla**  
Academia Stuart, Oviedo.  
Diseño y construcción de muebles, talla  
geométrica y tradicional.

**1994-1995 Formación en tornería.**  
Museo Etnográfico de Grandas de Salime.  
Tornería, tornería tradicional con torno de pedal  
y media vuelta ,trabajo tradicional con hacha y  
azuela.

**2004-2005 Formación en forja artística contemporánea**  
Escuela de oficios tradicionales de León.  
Trabajo tradicional y creativo del hierro  
en la fragua, iniciación y avanzado.

---

#### Otros datos

**Idiomas** Inglés: Nivel medio. Conversación  
Viajes a Irlanda, Inglaterra, Escocia  
y Estados Unidos.

#### Otra Información

Amplios conocimientos sobre maderas autóctonas,  
y trabajo manual y artesano de la madera ,en todas  
sus fases, así como construcción y uso de herramienta  
tradicional.

Diseño y construcción de muebles y todo tipo de  
objetos de madera





Diseña, imagina...y nosotros lo fabricamos.



## Recursos físicos

### TALLER DE CARPINTERÍA

Nuestro principal recurso es el taller de carpintería que alquilaremos.

Se encuentra en Santibañez de Carriedo, en barrio La Toba 217 y tiene 150m<sup>2</sup>

En el taller elaboramos las bicicletas que diseñan nuestros clientes.



### MAQUINARIA

Contamos con la maquinaria habitual en un taller pequeño de carpintería y con los conocimientos y la experiencia para manejarla.

Además, con una pequeña inversión compraremos una máquina de CNC para recortar los cuadros de bicicleta y así completar el taller necesario para nuestra empresa.

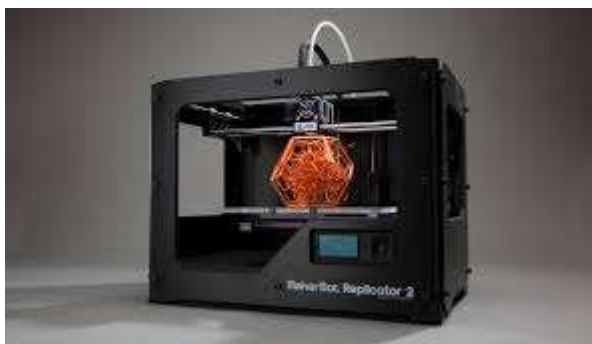


Diseña, imagina...y nosotros lo fabricamos.



## IMPRESORA 3D

Asimismo adquiriremos una impresora 3d para fabricar maquetas de las bicis a los clientes que las soliciten.



## -MADERAS.

En Cantabria contamos con diversas empresas suministradoras que nos pueden proporcionar el material que necesitamos para nuestro trabajo.

EMPRESA	TELFNO	DIRECCIÓN
<b>Maderas Girasa S.L</b>	942 33 70 87	Polígono de Heras. San Salvador
<b>Maderas Varona</b>	942 36 91 70	Empresa maderera. Parbayón.
<b>Tarimas Garcia Varona</b>	947 13 20 49	Villarcayo.
<b>Maderas Ramona Díaz Bada</b>	942 73 03 13	Tama, Llébana, Castro Cillorigo
<b>Marino de la Fuente</b>	942 36 90 06	Santander
<b>Maderas Sifer</b>	942 36 90 20	Camargo,Cantabria

Entre ellas buscaremos las que nos puedan ofrecer mejores condiciones de suministro en cuanto a precio, disponibilidad, condiciones de pago, etc

El acero, aluminio y últimamente la fibra de carbono son usados mayoritariamente para elaborar bicicletas, aunque cada uno de estos materiales puede tener unas u otras ventajas, económicas, facilidad de proceso,... Todavía no se ha encontrado un material capaz de reunir en si mismo todas las propiedades que la madera ofrece

Diseña, imagina...y nosotros lo fabricamos.



para elaborar cuadros de bicicletas. Y únicamente todos los materiales antes citados pueden superar a la madera en la capacidad para poder ser producidos en cadena y a costes muy inferiores a la madera y sin necesidad de disponer de personal muy especializado y manos artesanas.

### **-RUEDAS, MANILLARES, PEDALES...**

El cuadro de nuestras bicicletas es enteramente de madera pero todas las demás partes serán adquiridas por la empresa para completar la bici que nuestro cliente diseñe.

En manillares y sillines encontramos esta empresa que puede suministrarnos variedad dentro de una gama clásica y de paseo:



14,90 €

Diseña, imagina...y nosotros lo fabricamos.



14,90 €



14,90 €



14,90 €

Diseña, imagina...y nosotros lo fabricamos.



<http://www.biciclasica.com/componentes/manillares>

Necesitamos adquirir todo tipo de piezas y componentes; frenos, ruedas, pedales...

Hemos encontrado los siguientes suministradores posibles:

<http://www.wiggle.es/ruedas/>

<http://www.probikeshop.es/carretera/ruedas-y-cubiertas-ruedas-c53.html>

<https://www.bikester.es/piezas-de-bicicleta/ruedas-y-buje.html>

## **-ORDENADOR.**

Compraremos un ordenador para trabajar con los programas de diseño y la página web de este tipo:



HP Portátil - HP 15-AY030NS, i3-5005U, 4GB RAM, 128GB SSD y DTS Sound

- Modelo de procesador : i3-5005U
- Capacidad de Disco : 128 GB
- Modelo : Intel HD Graphics 5500

399€

Diseña, imagina...y nosotros lo fabricamos.



## PROGRAMAS INFORMÁTICOS

Utilizaremos un programa de diseño de Autodesk tipo Autocad

La página web de la empresa la realizaremos nosotros mismos a través de alguna de las múltiples plataformas que existen para la creación de las mismas de manera también gratuita, como por ejemplo:

<http://es.wix.com/>

Además buscaremos asesoramiento de la empresa antes mencionada Howareyou

## Recursos financieros

La principal inversión para la creación de nuestra empresa es comprar la máquina de CNC que necesitamos para recortar los cuadros de las bicis una vez decidido el diseño

Para ello pediremos un préstamo a alguna de las múltiples entidades financieras existentes por importe de 10.000€.

Por otro lado, los dos socios de la empresa aportamos un capital de 15.000€ cada uno para hacer frente a los distintos gastos que surgirán al comienzo de esta andadura, por ejemplo, conexión a internet, luz, compra de madera, ordenador, compra de componentes de las primeras bicis, publicidad inicial...etcétera

En este cuadro vemos el comienzo de la amortización del préstamo para la máquina de CNC que compramos

Nos cuesta 10.000€ y pagamos unos 106€ al mes durante 10 años.

Diseña, imagina...y nosotros lo fabricamos.



mes (120)	pagadero	capital (10000 €)	interés (5 %)	capital residual
1	106.07 €	64.40 €	41.67 €	9935.60 €
2	106.07 €	64.67 €	41.40 €	9870.93 €
3	106.07 €	64.94 €	41.13 €	9806.00 €
4	106.07 €	65.21 €	40.86 €	9740.79 €
5	106.07 €	65.48 €	40.59 €	9675.31 €
6	106.07 €	65.75 €	40.31 €	9609.56 €
7	106.07 €	66.03 €	40.04 €	9543.53 €
8	106.07 €	66.30 €	39.76 €	9477.23 €
9	106.07 €	66.58 €	39.49 €	9410.66 €
10	106.07 €	66.85 €	39.21 €	9343.80 €
11	106.07 €	67.13 €	38.93 €	9276.67 €
12	106.07 €	67.41 €	38.65 €	9209.26 €

Como recurso financiero tratamos además de obtener acuerdos ventajosos con nuestros proveedores que como empresa que consumiría sus productos habitualmente creemos que no tendríamos problema para conseguir.

Incluso podríamos obtener rebajas en las compras de piezas y componentes si hacemos publicidad con pegatinas en nuestras bicicletas de las marcas de los productos que incluimos, por ejemplo, de los frenos, manillar, cadena, sillín...